

RYBELSUS®

semaglutide tablets

FAQs



গ্ৰেছক্ৰিপচন কৰা তথ্যৰ বিষয়ে অধিক
জানিবলৈ ইয়াত স্কেন কৰক

কেৱল পঞ্জীভুক্ত চিকিৎসক বা চিকিৎসালয় বা পৰীক্ষাগাৰৰ ব্যৱহাৰৰ বাবে

অস্বীকাৰ: সংক্ষিপ্ত পেকেজ ইনচাৰ্ট টো 18 আগষ্ট 2021 তাৰিখৰ CDSCO অনুমোদিত পেকেজ ইনচাৰ্ট সংৰক্ষণৰ পৰা আপডেট কৰা হৈছে Rybelsus® হৈছে Novo Nordisk A/S ৰ মালিকানাধীন আৰু ডেনমাৰ্কত পঞ্জীভুক্ত এক পঞ্জীভুক্ত টেডমাৰ্ক আমদানি কৰা হৈছে: Novo Nordisk India Private Limited, Bangalore হাৰা

* সম্পূৰ্ণ গ্ৰেছক্ৰিপচন তথা Novo Nordisk ৰ পৰা কোনো খৰচ নকৰাকৈ গ্ৰাণ্ড কৰিব পাৰিব সম্পূৰ্ণ গ্ৰেছক্ৰিপচন তথ্যৰ বাবে অনুগ্রহ কৰি +91-080-40303200-ৰ সৈতে যোগাযোগ কৰক বা INAgree@novonordisk.com ত আমালৈ লিখক বা Novo Nordisk India Pvt Ltd, Plot no 32, 47-50, EPIP area, White field, Bangalore 560066 ত যোগাযোগ কৰক

টোকা: এই সামগ্ৰীৰ বিষয়ে বিতং তথ্যৰ বাবে, অনুগ্রহ কৰি সম্পূৰ্ণ পেকেজ ইনচাৰ্ট চাওক *

Apis bull হৈছে Novo Nordisk A/S ৰ এক পঞ্জীভুক্ত টেডমাৰ্ক চিকিৎসা পৰামৰ্শৰ বিকল্প হিচাপে নহয়





নতুন সম্ভাৰনাৰ প্ৰতি সজাগ হওক

RYBELSUS®

semaglutide tablets



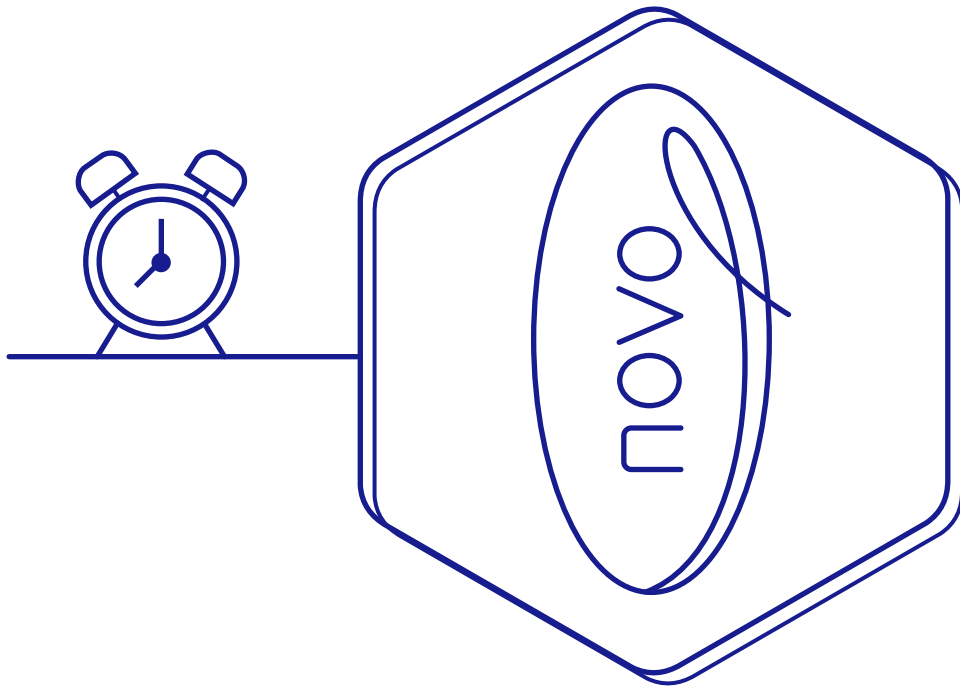
এই দস্তাবেজখনে Rybelsus®
ৰ বিষয়ে অধিক জনাত আপোনাক
সহায় কৰিব



আপোনাৰ চিকিৎসকে আপোনাক Rybelsus® প্ৰেছক্ৰিপচন কৰিছে

সুস্থাস্থৰ দিশত আপোনাৰ যাত্ৰাৰ বাবে
শুভেচ্ছা জ্ঞাপন কৰিছো

Rybelsus® কি?



Rybelsus® (Semaglutide) টেবলেট 3 mg, 7 mg, বা 14 mg পালিত উপলব্ধ¹

GLP-1 হৈছে এবিধ দেহজাত পেপটাইড হৰমন যি খাদ্য গ্ৰহণৰ প্ৰতিক্ৰিয়াত আন্ত্ৰিক অংশ ই নিঃসৰণ কৰে GLP-1RA গ্লুকজ নিৰ্ভৰশীল ইনচুলিন নিঃসৰণ বৃদ্ধি আৰু গ্লুকাগন নিঃসৰণ হ্রাস কৰি প্লাইচেমিয়া উন্নত কৰে GLP-1RA গেষ্ট্ৰিক খালী হোৱা হ্রাস কৰি তৃপ্তি বৃদ্ধি কৰে আৰু কেন্দ্ৰীয় স্নায়ুতন্ত্ৰত ইহঁতৰ কাৰ্য্যৰ জৰিয়তে তৃপ্তি বৃদ্ধি কৰি ভোক হ্রাস কৰে²

ই হৈছে প্ৰাপ্তবয়স্ক প্ৰকাৰ 2 ডায়েবেটিছ ৰোগীৰ ৰক্ত শৰ্কৰা (গ্লুকজ) বৃদ্ধিৰ বাবে আহাৰ আৰু ব্যায়ামৰ লগতে ব্যৱহাৰ কৰা প্ৰেছক্ৰিপচন ঔষধ

Rybelsus®—এই সকলোবোৰ 1 টা পিলত আছে¹



> ৰক্ত শৰ্কৰা আৰু HbA1C কম কৰে



> আপোনাৰ ওজন হ্রাস কৰাত সহায় কৰিব পাৰে



> হাৰ্ট এটেক, ষ্ট্ৰোক, বা মৃত্যুৰ দৰে সুখ্য
cardiovascular (CV) ঘটনাৰ
আশংকা বৃদ্ধি নকৰে

1. Rybelsus® Prescribing Information

2. Holst JJ et al. Diabetes Care. 2011 May;34 Suppl 2(Suppl 2):S251-7

মই Rybelsus® কেনেকৈ ল'ম? কোনো বিশেষ সাবধানতা?



বাতিপূৰা Rybelsus® প্ৰথমে খালী পেটত পানী
এটোকৰ সৈতে লওক ¹



> গোটেই টেবলেট টো পানীৰ সৈতে গিলি দিয়ক



> Rybelsus® গ্ৰহন কৰাৰ পিছত, নিশ্চিত কৰিব
যে আপুনি আধা ঘণ্টাৰ বাবে আন কোনো
পানীয়/খাদ্য/ ঔষধ গ্ৰহন নকৰে

আৰম্ভণি পালি

3
mg

30 দিনৰ বাবে
দৈনিক এবাৰকৈ
আৰম্ভ কৰক

বৰ্ধণাবেৰ্ধণৰ পালি

7
mg

কমেও 30 দিনৰ বাবে
দৈনিক এবাৰলৈ
পালি বৃদ্ধি কৰক

14
mg

ব্যক্তিগত প্ৰয়োজনীয়তাৰ ওপৰত
আধাৰিত কৰি দৈনিক এবাৰলৈ
পালি বৃদ্ধি কৰা হ'ব পাৰে

ৰক্ত শৰ্কৰাৰ স্তৰ নিয়ন্ত্ৰণ কৰিবলৈ Rybelsus®এ কেনেদৰে কাম কৰে?



Rybelsus® এ এই সকলো বোৰ ৩ টা
উপায়েৰে ৰক্ত শৰ্কৰা কম কৰিবলৈ আন যি কোনো
ডায়েবেটিচ পিলত কৈ বেলেগ ধৰণে কাম কৰে ¹:

1

ইনচুলিন বৃদ্ধি কৰে

অগ্নাশয়ৰ পৰা নিঃসৰণ হোৱা
আপোনাৰ ৰক্ত শৰ্কৰা বেছি হলে আপোনাৰ অগ্নাশয়ক
অধিক ইনচুলিন মুক্ত কৰিবলৈ উদীপ্ত কৰে



2

গ্লুকজ হ্রাস কৰে

যকৃতৰ পৰা নিঃসৰণ হোৱা
আপোনাৰ যকৃতক অত্যধিক শৰ্কৰা তৈয়াৰ কৰা
আৰু নিঃসৰণ কৰাত বাধা দিয়ে



3

খাদ্য লাহে লাহে এৰি যোৱা

খোৱাৰ পিছত পেটৰ পৰা



Rybelsus® ৰ সচৰাচৰ পাশ্বক্ৰিয়াবোৰ কি, আৰু সেইবোৰ কেনেদৰে নিয়ন্ত্ৰণ কৰিব পাৰি?



Rybelsus® সাধাৰণতে ভালদৰে সহ
কৰা হয় আৰু আটাইত কৈ সচৰাচৰ পাশ্বক্ৰিয়াবোৰৰ ভিতৰত আছে
ওকালি অহা, বমি আৰু ডায়েৰিয়া¹.

ওকালি অহা²



GLP-1 RA আৰু ৪ ৰ 30 মিনিট পিছত ব্ৰেকফাৰ্ট,
আপেল, পুদিনা, আন খুজ পানীয় খাব



ওঁঠ পোন্ধ পৰিহাৰ কৰক

বমি²



তৰল পানীয়
খোৱা

কম পৰিমাণত
অতি
সঘনাই
আহাৰ খোৱা

ডায়েৰিয়া²



অলপ পানীয় খোৱা
(পেচী, গুৰু, উচ্চচাপৰ)

বেচৰা-বাঁট
প্ৰিয়ংবৰ

উষ্ণ আৰু শীতল
জলীয় পদাৰ্থ
পৰিহাৰ কৰা হৈছে
কিছুমান সুস্থকৰণ কৰে

উষ্ণ: হুকাৰ গ্ৰহণ, জল,
পানী, মিঠাই, কফি, হাৰ্ডী
সুহাগ কফি, ভাৰা ভাৰ

শীতল: হুকাৰ গ্ৰহণ, জল,
পানী, মিঠাই, কফি, হাৰ্ডী
সুহাগ কফি, ভাৰা ভাৰ

কৌষ্ঠকাঠিন্য!



হাৰ্টে
অধিক কৰা হাৰ

শাৰীৰিক ক্ৰিয়াকলাপ
কুৰি কৰা

হাৰ্ভলফ
সুস্থ আহাৰ

তৰল পানীয় খোৱা
(পানী, সেনী-মুক্ত তৰল)

যদি Rybelsus® ৰ পালি বৃদ্ধি কৰাৰ ওপৰত পাশ্বক্ৰিয়া দেখা যায়, চিকিৎসকসকলে দীঘলীয়া সময়ৰ
বাৰে পালিটো আগৰ পালিলৈ হ্ৰাস কৰিব পাৰে

যদি ওপৰোক্ত কোনোটোৱে কাম নকৰে, আপোনাৰ চিকিৎসকৰ সৈতে কথা পাতক লক্ষণবোৰ অঁভাৰ- দা -
কাউন্টাৰ ঔষধৰ দ্বাৰা সহজে নিয়ন্ত্ৰণ কৰিব পাৰি যি ওকালি অহা আৰু বমি হোৱাৰ অনুভূতি হ্ৰাস কৰিব পাৰে

1. Rybelsus® Prescribing Information

2. Gorgojo-Martinez JJ et al. Journal of Clinical Medicine. 2023 Jan;12(1):145

মই কিমান সঘনাই Rybelsus® সেৱন কৰোঁ?



আপুনি প্ৰথম সাৰ পোৱাৰ সময়ত খালী পেটত
Rybelsus® লওঁক

Rybelsus®-ৰ সৈতে অনুকূল সুবিধাৰ বাবে¹



প্ৰথম সাৰ পোৱাৰ সময়ত
খালী পেটত লওক

খালী পেট মানে পালি গ্ৰহণ
কৰাৰ আগতে 6-8 ঘণ্টা ধৰি খাদ্য,
পানীয়, মৌখিক ঔষধ,
ভিটামিন, বা পৰিপূৰক গ্ৰহণ নকৰা



RYBELSUS® সাধাৰণ
পানীৰ এটোকৰ সৈতে, আধা কাপ বা
মুখভৰা পানীৰ সৈতে লওক

120 ml তকৈ অধিক পানীৰ
সৈতে খাব নালাগে



খোৱা, পান কৰা বা আন
মৌখিক ঔষধ খোৱাৰ আগতে
30 মিনিট অপেক্ষা কৰক

30 মিনিটৰ পিছত আপুনি খাব পাৰে,
পান কৰিব পাৰে বা আন মৌখিক ঔষধ,
ভিটামিন বা পৰিপূৰক গ্ৰহণ কৰিব পাৰে

ডায়েবেটিছ বা অন্যান্য অৱস্থাৰ বাবে অন্য ঔষধৰ সৈতে Rybelsus® গ্ৰহণ কৰিব পাৰিনে?

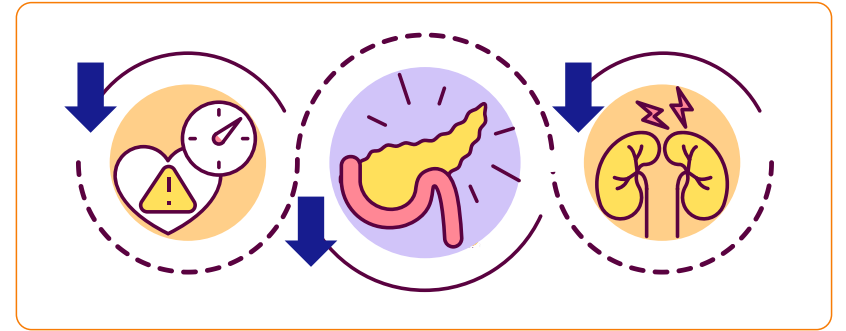
Rybelsus® অন্যান্য ঔষধৰ সৈতে নিৰাপদ¹



Rybelsus® ৰ সৈতে বেছিভাগ ঔষধ
গ্ৰহণ কৰাৰ কোনো উল্লেখযোগ্য সীমাবদ্ধতা নাই

Rybelsus® মই কিমান দিনলৈ গ্ৰহণ কৰিব লাগে?

মৌখিক semaglutide ৰ সুৰক্ষা আৰু কাৰ্যকাৰিতা উপকাৰীতা দীৰ্ঘম্যাদী অধ্যয়নত প্ৰদৰ্শিত হৈছে আপুনি আপোনাৰ চিকিৎসকৰ পৰামৰ্শ অনুসৰি Rybelsus® গ্ৰহণ কৰিব পাৰে



তদুপৰি, ব্যৱহাৰ অব্যাহত ৰাখিলে আপুনি দেখিব পাৰে যে ইয়াৰ ডায়েবেটিছ সম্পৰ্কীয় জটিলতাসমূহ হ্রাস কৰাতো উপকাৰীতা আছে।¹

Rybelsus® গ্ৰহণ কৰাৰ সময়ত মোৰ ৰক্ত শৰ্কৰাৰ মাত্ৰা কিমান সঘনাই পৰীক্ষা কৰিব লাগে?



ৰক্ত শৰ্কৰা পৰীক্ষাৰ সঘনতা¹



বৰ্তমানৰ নিৰ্দেশনাৰ দৰেই আৰু সাধাৰণতে আপোনাৰ
চিকিৎসকৰ পৰামৰ্শ অনুসৰি মানি চলিব লাগে

ওজন নিয়ন্ত্ৰণ কৰিব লাগিব কিয়?



যদি আপুনি ডায়েবেটিছ ৰোগী হয় তেন্তে অতিৰিক্ত ওজন আৰু মেদবহুলতা দুয়োটা ৰোগ আৰু বেছি বেয়া কৰি তুলিব পাৰে ফলত আপোনাৰ হৃদৰোগ, ষ্ট্ৰোক, বৃক্ক বিকলতা আদিৰ সম্ভাৱনা বহু বেছি হ'ব¹⁻⁵

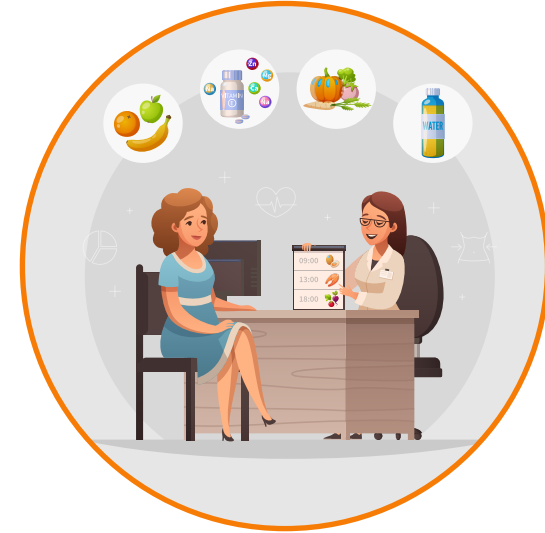


1. Garvey WT et al. Endocr Pract 2016;22(Suppl. 3):1-203.
2. Look AHEAD Research Group. Lancet Diabetes Endocrinol 2016;4:913-21.
3. Lean ME et al. Lancet 2018;391:541-51.
4. Benraoune et al.. Curr Opin Cardiol 2011;26:555-61.
5. Sundström J et al. Circulation 2017;135:1577-85.

Rybelsus® গ্ৰহণ কৰাৰ সময়ত মই এবাই চলা উচিত খাদ্য বা পানীয় আছেনে?



Rybelsus® - ৰ বাবে বিশেষভাৱে খাদ্যৰ
কোনো বিশেষ নিষেধাজ্ঞা নাই¹



ডায়েবেটিছ নিয়ন্ত্ৰণৰ বাবে
আপোনাৰ চিকিৎসকে পৰামৰ্শ দিয়া
কেইটাৰ বাহিৰে

মোৰ ডায়েবেটিছ পৰিচালনা কৰিবলৈ Rybelsus® গ্ৰহণ কৰাৰ সময়ত মই কেনেকৈ সুস্থ জীৱনশৈলী বজাই ৰাখিব পাৰো?



সুস্থ জীৱনশৈলী হৈছে সম্পূৰ্ণ ডায়েবেটিছ ব্যৱস্থাপনা পৰিকল্পনাৰ এটা গুৰুত্বপূৰ্ণ উপাদান।

