

# RYBELSUS®

semaglutide tablets

## FAQs



নির্ধারিত তথ্য সম্পর্কে আরো জানতে  
এখানে ক্লিক করুন

শুধুমাত্র রেজিস্টার্ড মেডিকেল প্র্যাকটিশনার বা হাসপাতাল বা ল্যাবরেটরির ব্যবহারের জন্য

**দাবী পরিচয়পত্র:** সংক্ষিপ্ত প্যাকেজের সন্নিবেশটি 18 আগস্ট 2021 তারিখের CDSCO অনুমোদিত প্যাকেজ সন্নিবেশের সংস্করণ থেকে আপডেট করা হয়েছে। Rybelsus® হল একটি নিবন্ধিত ট্রেডমার্ক যার মালিক Novo Nordisk A/S এবং এটি ডেনমারকে নিবন্ধিত। আমদানিকৃত হয়েছে: Novo Nordisk India Private Limited, Bangalore দ্বারা।

নির্ধারিত সম্পূর্ণ তথ্য Novo Nordisk থেকে বিনা খরচে পাওয়া যাবে। নির্ধারিত সম্পূর্ণ তথ্যের জন্য যোগাযোগ করুন +91-080-40303200 নম্বরে অথবা আমাদের কাছে লিখুন [INAgree@novonordisk.com](mailto:INAgree@novonordisk.com) এ অথবা Novo Nordisk India Private Limited, Plot No. 32, 47-50, EPIP Area, Whitefield, Bangalore-560066-এ আমাদের সাথে যোগাযোগ করুন।

**দ্রষ্টব্য:** এই পণ্যের বিস্তারিত পণ্যের জন্য, অনুগ্রহ করে সম্পূর্ণ প্যাকেজ সন্নিবেশ টি দেখুন।

Apis bull হল Novo Nordisk A/S এর একটি নিবন্ধিত ট্রেডমার্ক। এটি চিকিৎসা পরামর্শের কোনও বিকল্প নয়।

IN23RYB00107



নতুন সম্ভাবনার সাথে পরিচিত হন

# RYBELSUS®

semaglutide tablets



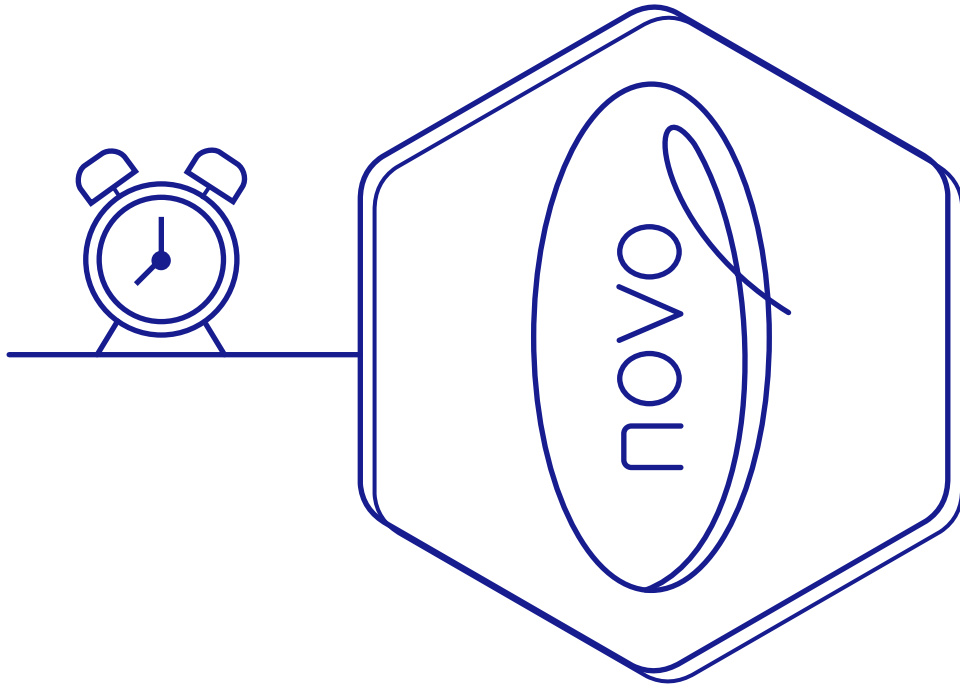
এই নথিটি আপনাকে Rybelsus®  
সম্বন্ধে আরও জানতে  
সাহায্য করবে।



আপনার ডাক্তার আপনাকে Rybelsus® নির্ধারন করেছেন

উন্নত স্বাস্থ্যেব দিকে আপনার যাত্রা  
শুভ হোক এই কামনা করছি।

## Rybelsus® কি?



## Rybelsus® (Semaglutide) টাবলেট 3 mg, 7 mg, বা 14 mg ডোজ এ উপলব্ধ<sup>1</sup>

GLP-1 হল একটি শরীরের আভ্যন্তরীণ পেপটাইড হরমোন যা খাদ্য গ্রহণের প্রতিক্রিয়া হিসাবে অল্প থেকে নিঃসৃত হয় GLP-1RA গ্লুকোজ নির্ভর ইনসুলিন নিঃসরণ বৃদ্ধি করে এবং গ্লুকোজ নিঃসরণ কমিয়ে গ্লাইসেমিয়াকে ভালো করে। GLP-1RA তৃপ্তিবোধ বাড়িয়ে এবং তার মাধ্যমে পাকস্থলীর শূন্যতাবোধ কমিয়ে ওজন কমানোতে সাহায্য করে, কেন্দ্রীয় মায়োট্রের এর ক্রিয়া দ্বারা তৃপ্তি বাড়ায় এবং ক্ষুধা হ্রাস করে<sup>2</sup>।

এটি টাইপ 2 ডায়াবেটিসে আক্রান্ত প্রাপ্তবয়স্কদের রক্তে শর্করার (গ্লুকোজ) পরিমাণ ঠিক করার জন্য ডায়েট এবং ব্যায়ামের পাশাপাশি ব্যবহৃত একটি প্রেসক্রিপশন করা ওষুধ।

### Rybelsus® – এই সবই 1টি পিলে রয়েছে<sup>1</sup>



> রক্তের শর্করা এবং HbA1C কমায়



> আপনার ওজন কমাতে সাহায্য করতে পারে



> হার্ট অ্যাটাক, স্ট্রোক বা মৃত্যুর মতো বড় কার্ডিওভাসকুলার (CV) ঘটনাগুলির ঝুঁকি বাড়ায় না।

আমি কিভাবে Rybelsus® গ্রহণ করবো কোন বিশেষ সতর্কতা আছে কি?



সকালে খালি পেটে Rybelsus®  
সর্বপ্রথম গ্রহণ করুন এক ঢোক জল সহ।



> পুরো ট্যাবলেটটি জল সহ গিলে ফেলুন।



> Rybelsus® গ্রহণ করার পর, এটি নিশ্চিত করুন  
যে আপনি আধ ঘন্টার জন্য অন্য কোনো  
পানীয়/খাদ্য/ঔষধ গ্রহণ করবেন না।

#### প্রারম্ভিক ডোজ

30 দিনের জন্য  
প্রতিদিন একবার  
গ্রহণ করা দিয়ে  
শুরু করুন

**3**  
mg

#### বজায় রাখার ডোজ

প্রতিদিন-একবার গ্রহণ  
পর্যন্ত ডোজটি বৃদ্ধি করুন,  
অন্তত 30 দিনের জন্য

**7**  
mg

ব্যক্তিভিত্তিকভাবে চাহিদার উপর  
নির্ভর করে ডোজটি দৈনিক-  
এল বাবে বৃদ্ধি করা যেতে পারে

**14**  
mg

কিভাবে Rybelsus® রক্তে শর্করার মাত্রা নিয়ন্ত্রণে কাজ করে?

Rybelsus® অন্য যে কোনো ডায়াবেটিসের বড়ি থেকে ভিন্নভাবে কাজ করে রক্তে শর্করার পরিমাণ কমাতে সাহায্য করে এই ৩টি উপায়ে ¹:



1

ইনসুলিনের মাত্রা বাড়িয়ে তোলে

যা অগ্ন্যাশয় থেকে নির্গত হয়  
আপনার রক্তে শর্করার পরিমাণ বেশি হলে আপনার  
অগ্ন্যাশয়কে আরও ইনসুলিন নির্গত করতে উদ্দীপিত করে



2

শর্করার পরিমাণ হ্রাস করে

যা লিভার থেকে নির্গত হয়  
আপনার লিভারকে অত্যধিক শর্করা তৈরি এবং  
নির্গত করতে বাধা দেয়



3

খাওয়ার পর পেট থেকে

ধীরে ধীরে খাদ্য অপসারিত হয়



Rybelsus® এর সাধারণ পার্শ্ব প্রতিক্রিয়াগুলি কী কী, এবং কীভাবে সেগুলি নিয়ন্ত্রণ করা যেতে পারে?



Rybelsus® সাধারণত ভালভাবে সহ্য করা যায় এবং সবচেয়ে সাধারণ পার্শ্বপ্রতিক্রিয়াগুলির মধ্যে রয়েছে বমি বমি ভাব, বমি এবং ডায়রিয়া<sup>1</sup>।

### বমি বমি ভাব<sup>2</sup>



GLP-1 RA গ্রন্থের 30 মিনিট পরে কিছুটা, অশেণ, পানি, আদম্ভুক্ত খাবার খাদ বা পানীয় পান করুন



তীব্র গন্ধ এড়িয়ে চলুন

### বমি করা<sup>2</sup>



অল্প পরিমাণে, খাবার খাওয়া

### ডায়রিয়া<sup>2</sup>



স্বল্প পরিমাণে খাবার খাওয়া (সকাল থেকে দুপুর পর্যন্ত)

পেটের পেশী টানতে সাহায্য করুন

পেটের টান

পেটের টান

পেটের টান

### কোষ্ঠকাঠিন্য



খাবার পরিমাণ হ্রাস করা

পানীয় পরিমাণ হ্রাস করা

স্বাভাবিক খাবার খাওয়া

পেটের টান

Rybelsus® এর ডোজ বাড়ানোর ক্ষেত্রে যদি পার্শ্বপ্রতিক্রিয়া দেখা দেয়, তাহলে চিকিৎসকরা ডোজটিকে আগের ডোজে দীর্ঘ সময়ের জন্য কমিয়ে দিতে পারেন।

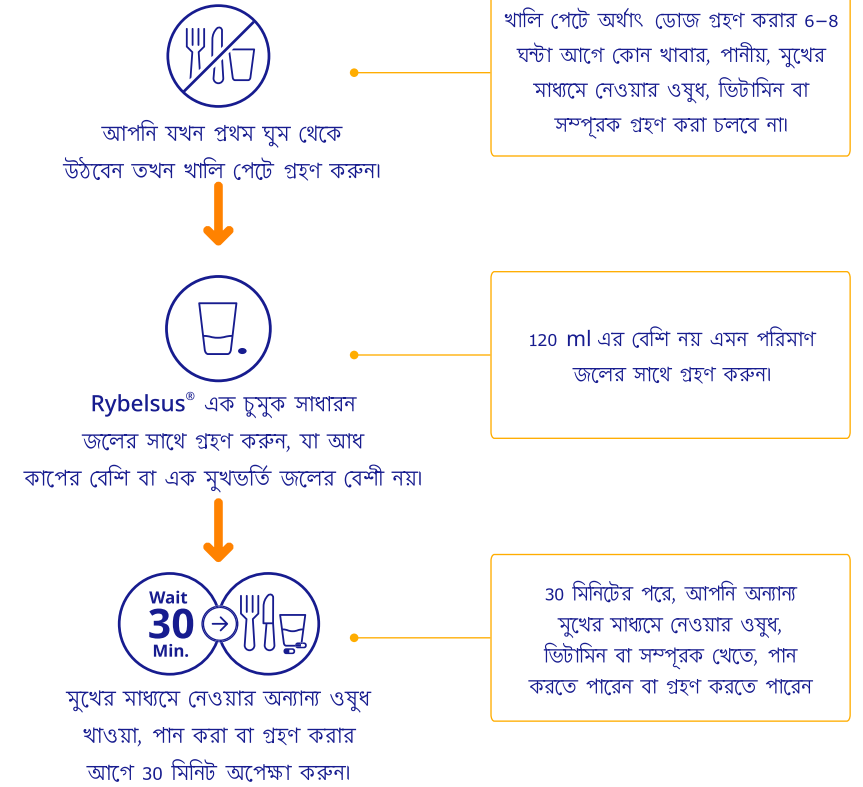
উপরের কোনটিই যদি কাজ না করে তবে আপনার ডাক্তারের সাথে কথা বলুন। উপসর্গগুলি সহজেই ওভার-দ্য-কাউন্টার ওষুধ দ্বারা নিয়ন্ত্রণ করা যেতে পারে যা বমি বমি ভাব এবং বমির অনুভূতি কমাতে পারে।

## আমি কত ঘন ঘন Rybelsus® গ্রহণ করব?



## Rybelsus® খালি পেটে গ্রহণ করুন যখন আপনি প্রথম জেগে উঠবেন

### Rybelsus® এর থেকে সর্বাধিক উপকারিতা পাওয়ার জন্য<sup>1</sup>



ডায়াবেটিস বা অন্যান্য অবস্থার জন্য গ্রহণ করার অন্যান্য ওষুধের সাথে Rybelsus® কি নেওয়া যেতে পারে?

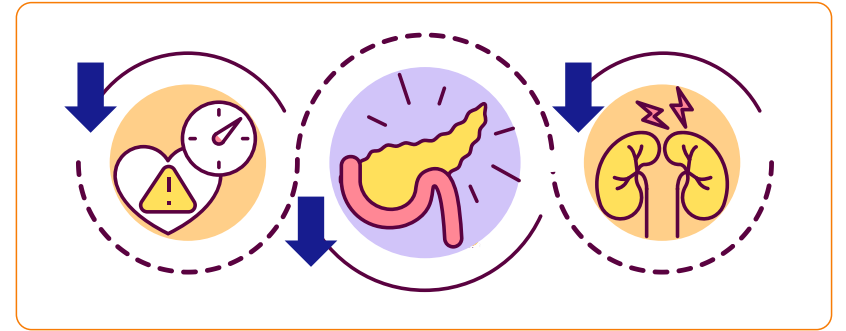
Rybelsus® অন্যান্য ওষুধের সাথে গ্রহণ করা নিরাপদ।



Rybelsus® এর সাথে বেশিরভাগ ওষুধ গ্রহণের ক্ষেত্রে কোন উল্লেখযোগ্য বাধানিষেধ নেই।

আমি কতদিন **Rybelsus**® গ্রহণ করব?

মুখের মাধ্যমে নেওয়ার **semaglutide** এর নিরাপত্তা এবং কার্যকারিতা সুবিধা দীর্ঘমেয়াদী অধ্যয়নে প্রদর্শিত হয়েছে। আপনার চিকিৎসকের পরামর্শ অনুযায়ী আপনি **Rybelsus**® গ্রহণ করতে পারেন।

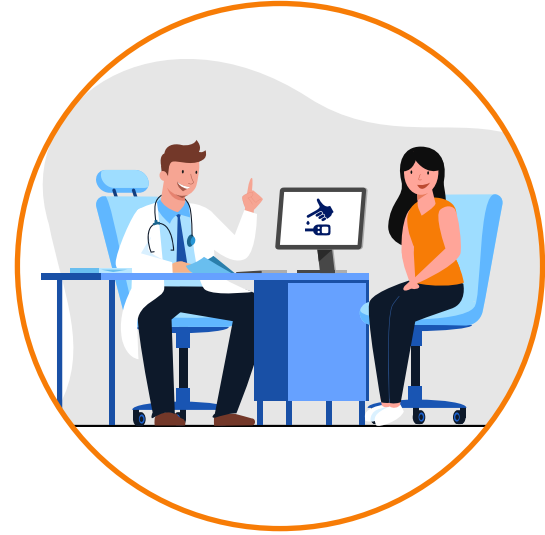


এরসাথে, ক্রমাগত ব্যবহারের সাথে সাথে, আপনি দেখতে পাবেন যে এটি ডায়াবেটিস-সম্পর্কিত জটিলতাগুলি হ্রাস করতেও উপকারী।<sup>1</sup>

Rybelsus® গ্রহণ করার সময় আমার রক্তে শর্করার মাত্রা কত ঘন ঘন পরীক্ষা করতে হবে?



কত ঘন ঘন রক্তে শর্করার পরীক্ষা করতে হবে<sup>1</sup>



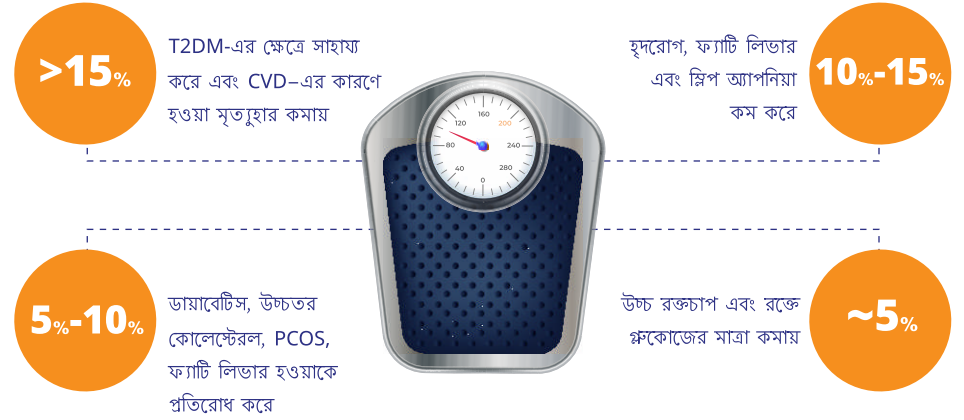
বিদ্যমান নির্দেশিকাগুলির মতোই এবং সাধারণত  
আপনার চিকিৎসকের সুপারিশ অনুসারে অনুসরণ করা উচিত।

1. ElSayed NA et al. Diabetes Care. 2023 Jan 1;46(Suppl 1):S111-S127.

কেন আমাকে ওজন নিয়ন্ত্রণ করতে হবে?



আপনি যদি ডায়াবেটিসে আক্রান্ত রোগী হন তবে অতিরিক্ত ওজন এবং স্থূলতা উভয় রোগকেই খারাপ অবস্থায় নিয়ে যেতে পারো ফলস্বরূপ, আপনি হৃদরোগ, স্ট্রোক, কিডনির ব্যর্থতা ইত্যাদির অনেক বেশি ঝুঁকিতে থাকবেন<sup>1-5</sup>



1. Garvey WT et al. Endocr Pract 2016;22(Suppl. 3):1-203.
2. Look AHEAD Research Group. Lancet Diabetes Endocrinol 2016;4:913-21.
3. Lean ME et al. Lancet 2018;391:541-51.
4. Benraoune et al.. Curr Opin Cardiol 2011;26:555-61.
5. Sundström J et al. Circulation 2017;135:1577-85.

Rybelsus® গ্রহণ করার সময় কি এমন কোন খাবার বা পানীয় আছে যা আমার এড়িয়ে চলা উচিত?



Rybelsus® এর জন্য বিশেষভাবে সুপারিশ করা কোন বিশেষ খাদ্যতালিকাগত বিধিনিষেধ নেই<sup>1</sup>



আপনার চিকিৎসক দ্বারা ডায়াবেটিস নিয়ন্ত্রণের জন্য  
যেগুলির সুপারিশ করা হয় সেগুলি ছাড়া

আমার ডায়াবেটিস নিয়ন্ত্রণ করতে Rybelsus® গ্রহণ করার সময় আমি কীভাবে একটি স্বাস্থ্যকর জীবনধারা বজায় রাখতে পারি?

## একটি স্বাস্থ্যকর জীবনধারা একটি সম্পূর্ণ ডায়াবেটিস নিয়ন্ত্রণের পরিকল্পনার একটি গুরুত্বপূর্ণ উপাদান<sup>1</sup>

