

RYBELSUS®

semaglutide tablets

FAQs



IN23RYB00107



ઊંચકાઈલિંગ માહિતી વિશે વધુ જાણવા માટે અહીં સ્કેન કરો

ફક્ત રજિસ્ટર્ડ મેડિકલ પ્રેક્ટિશનર અથવા હોસ્પિટલ અથવા લેબોરેટરીના ઉપયોગ માટે

અસ્વીકરણ: સંક્ષિપ્ત પેકેજ ઈન્સ્ટ 18 ઓગસ્ટ 2021 ના CDSCO માન્ય પેકેજ ઈન્સ્ટ સંસ્કરણમાંથી અપડેટ કરવામાં આવ્યું છે. Rybelsus® એ Novo Nordisk A/S ની માલિકીનો રજિસ્ટર્ડ ટ્રેડમાર્ક છે અને ડેનમાર્કમાં રજિસ્ટર્ડ છે. આયાત કરેલ: Novo Nordisk Private Limited, Bangalore

* સંપૂર્ણ નિર્ધારિત માહિતી Novo Nordisk પાસેથી કોઈપણ કિંમતે મેળવી શકાય છે. સંપૂર્ણ નિર્ધારિત માહિતી માટે કૃપા કરીને સંપર્ક કરો +91-080-40303200 અથવા અમને INAgree@novonordisk.com પર લખો અથવા Novo Nordisk India Pvt Ltd, Plot no 32, 47-50, EPIP area, Whitefield, Bangalore -560066

નોંધ: આ ઉત્પાદન પર વિગતવાર માહિતી માટે, કૃપા કરીને સંપૂર્ણ પેકેજ ટાઇટલ* નો સંદર્ભ લો.

Apis bull Novo Nordisk A/S નો રજિસ્ટર્ડ ટ્રેડમાર્ક છે. તબીબી સલાહના વિકલ્પ તરીકે નહીં.



નવી શક્યતાઓ માટે જાગો

RYBELSUS®

semaglutide tablets



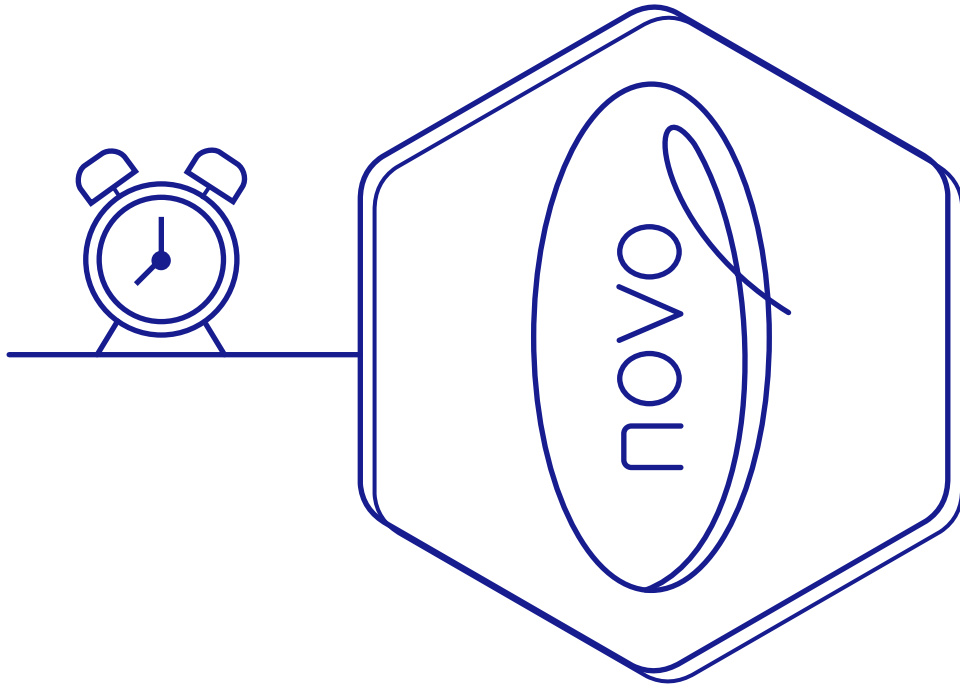
આ દસ્તાવેજ
તમને Rybelsus® વિશે વધુ
જાણવામાં મદદ કરશે

welcome

તમારા ડૉક્ટરે તમને Rybelsus® સૂચવ્યું છે

વધુ સારા સ્વાસ્થ્ય તરફ
તમારી સફર માટે તમને શુભેચ્છાઓ.

Rybelsus® શું છે?



Rybelsus® (Semaglutide) ગોળીઓ ઉપલબ્ધ છે 3 mg, 7 mg, અથવા 14 mg ની માત્રા¹.

GLP-1 એ એન્ડોજેનસ પેપ્ટાઈડ હોર્મોન છે જે ખોરાકના ઈન્જેશનના પ્રતિભાવમાં આંતરડા દ્વારા સ્ત્રાવ થાય છે. GLP-1RA ગ્લુકોઝ આધારિત ઈન્સ્યુલિન સ્ત્રાવને વધારીને અને ગ્લુકોગન સ્ત્રાવમાં ઘટાડો કરીને ગ્લાયસીમિયામાં સુધારો કરે છે. GLP-1RA સંતૃપ્તિ વધારવા માટે અને તેમના દ્વારા ગેસ્ટ્રિક ખાલી થવામાં ઘટાડો કરીને વજન ઘટાડવાને પ્રોત્સાહન આપે છે. સેન્ટ્રલ નર્વસ સિસ્ટમમાં સંતૃપ્તિ વધારવા અને ભૂખ ઘટાડવાની ક્રિયાઓ².

તે પ્રકાર 2 ડાયાબિટીસ ધરાવતા પુખ્ત વયના લોકોમાં બ્લડ સુગર (ગ્લુકોઝ) સુધારવા માટે આહાર અને કસરતની સાથે પ્રિસ્ક્રિપ્શન દવા છે.

Rybelsus®- આ બધું 1 ગોળી માં¹



> બ્લડ સુગર અને HbA1C ઘટાડે છે



> તમને વજન ઘટાડવામાં મદદ કરી શકે છે



> હૃદયરોગનો હુમલો, સ્ટ્રોક અથવા મૃત્યુ જેવી મોટી કાર્ડિયોવેસ્ક્યુલર (CV) ઘટનાઓનું જોખમ વધારતું નથી.

હું Rybelsus® કેવી રીતે લઈ શકું? કોઈ ખાસ સાવચેતી?



સવારે સૌ પ્રથમ Rybelsus® લો
ખાલી પેટ પર પાણીની એક ચૂસકી સાથે!



> આખી ગોળી પાણી સાથે ગળી લો.



> Rybelsus® લીધા પછી, ખાતરી કરો કે તમે
અડધા કલાક સુધી કોઈ અન્ય
પીણું/ખોરાક/દવા ન લો.

પ્રારંભિક ડોઝ

3
mg

30 દિવસ માટે
દરરોજ એકવાર
સાથે પ્રારંભ કરો

ખાળવણી ડોઝ

7
mg

ઓછામાં ઓછા 30 દિવસ
માટે દરરોજ એકવાર
ડોઝ વધારો

14
mg

વ્યક્તિગત જરૂરિયાતો તેના આધારે
ડોઝ દિવસમાં એકવાર
વધારી શકાય છે

બ્લડ સુગરના સ્તરને નિયંત્રિત કરવા માટે Rybelsus® કેવી રીતે કાર્ય કરે છે?



Rybelsus® અન્ય કોઈપણ ડાયાબિટીસની ગોળીઓ કરતાં અલગ રીતે કામ કરે છે જે આ તમામ ૩ રીતે બ્લડ સુગરને ઓછું કરે છે¹:

1

ઇન્સ્યુલિન વધારે છે

સ્વાદુ પિંડમાંથી મુક્ત થાય છે
જ્યારે તમારી બ્લડ સુગર વધારે હોય ત્યારે તમારા
સ્વાદુ પિંડને વધુ ઇન્સ્યુલિન છોડવા માટે ઉત્તેજિત કરે છે



2

ગ્લુકોઝ ઘટાડે છે

લીવરમાંથી મુક્ત
તમારા ચક્રતને વધુ પડતી સુગર બનાવવા અને
છોડવાથી અટકાવે છે



3

ધીમો ખોરાક છોડવો

ખાધા પછી પેટ



કું કેટલી વાર Rybelsus® લઉં?



જ્યારે તમે પહેલીવાર ઉઠા RYBELSUS® ખાલી પેટ પર લો.

RYBELSUS® સાથે શ્રેષ્ઠ લાભો માટે¹



જ્યારે તમે પહેલીવાર
ઉઠો ત્યારે ખાલી પેટ લો.

ખાલી પેટનો અર્થ એ છે
કે ડોઝ કર્યાના 6-8 કલાક પહેલાં
કોઈ ખોરાક, પીણું, મૌખિક
દવાઓ, વિટામિન્સ
અથવા સપ્ટિમેન્ટ્સ નહીં.



RYBELSUS® સાદા પાણીની
એક ચુસ્કી સાથે લો, અડધા કપથી
વધુ કે મોં ભરેલું પાણી નહીં.

120 ml કરતા વધુ
પાણી સાથે લો.



ખાવું, પીવું અથવા અન્ય
મૌખિક દવાઓ લેતા પહેલા
30 મિનિટ રાહ જુઓ.

30 મિનિટ પછી, તમે ખાઈ શકો છો,
પી શકો છો અથવા અન્ય
મૌખિક દવાઓ, વિટામિન્સ અથવા
પૂરક લઈ શકો છો.

શું Rybelsus® ને ડાયાબિટીસ અથવા અન્ય સ્થિતિઓ માટે બીજા દવાઓ સાથે લઈ શકાય?

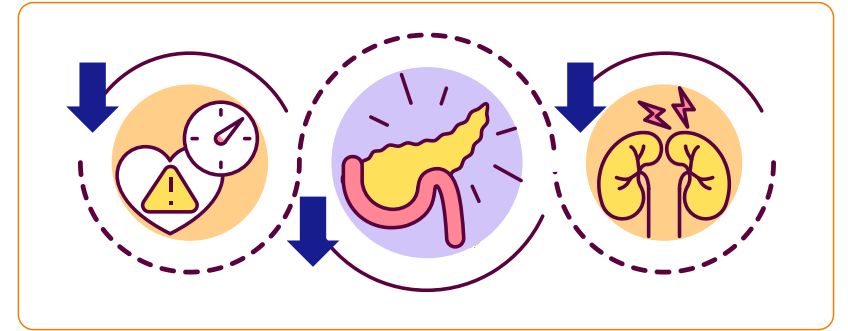
Rybelsus® અન્ય દવાઓ સાથે સલામત છે¹.



Rybelsus® સાથે મોટાભાગની દવાઓ લેવા પર કોઈ નોંધપાત્ર મર્યાદાઓ નથી.

મારે Rybelsus® કેટલા સમય સુધી લેવી જોઈએ?

મૌખિક semaglutide ના સલામતી અને અસરકારકતા લાભો લાંબા ગાળાના અભ્યાસમાં દર્શાવવામાં આવ્યા છે. તમારા ચિકિત્સકની સલાહ મુજબ તમે Rybelsus® લઈ શકો છો.

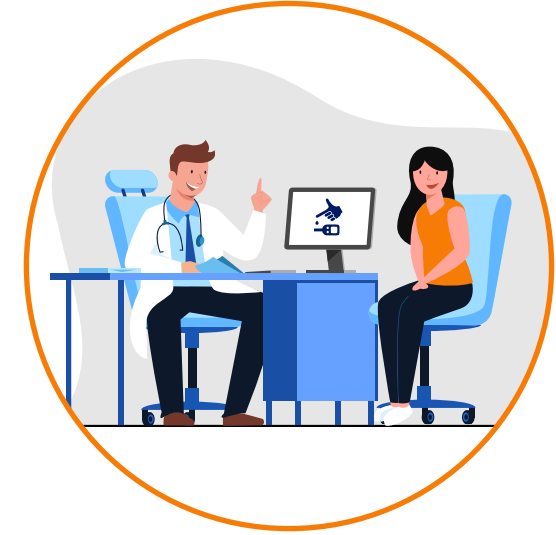


વધુમાં, સતત ઉપયોગ સાથે, તમે જોઈ શકો છો કે તે ડાયાબિટીસ-સંબંધિત ગૂંચવણોને ઘટાડવામાં પણ ફાયદા ધરાવે છે¹.

Rybelsus® લેતી વખતે મારે મારા બ્લડ સુગરનું સ્તર કેટલી વાર તપાસવું જોઈએ?



રક્ત શર્કરાના પરીક્ષણની આવર્તન¹

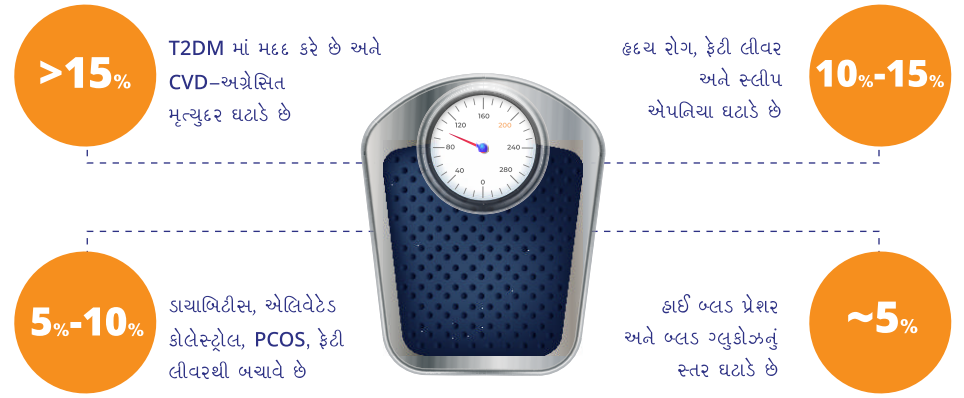


હાલની માર્ગદર્શિકા જેવી જ છે અને સામાન્ય રીતે તમારા ચિકિત્સકની ભલામણ મુજબ અનુસરવામાં આવે છે.

મારે વજન મેનેજ કરવાની શા માટે જરૂર છે?



જો તમે ડાયાબિટીસ ધરાવતા વ્યક્તિ છો, તો વધારે વજન અને સ્થૂળતા બંને રોગોને વધુ ખરાબ કરી શકે છે. પરિણામે, તમને હૃદયરોગ, સ્ટ્રોક, કિડની ફેલ્ચોર, વગેરેનું વધુ જોખમ રહેલું છે¹⁻⁵.



1. Garvey WT et al. Endocr Pract 2016;22(Suppl. 3):1-203.
2. Look AHEAD Research Group. Lancet Diabetes Endocrinol 2016;4:913-21.
3. Lean ME et al. Lancet 2018;391:541-51.
4. Benraoune et al.. Curr Opin Cardiol 2011;26:555-61.
5. Sundström J et al. Circulation 2017;135:1577-85.

Rybelsus® લેતી વખતે મારે ટાળવા જોઈએ એવા કોઈ ખોરાક અથવા ડ્રિંક્સ છે?



Rybelsus® માટે ખાસ ભલામણ કરેલ કોઈ
વિશેષ આહાર પ્રતિબંધો નથી¹



તમારા ચિકિત્સક દ્વારા
ડાયાબિટીસને નિયંત્રણમાં રાખવા માટે
ભલામણ કરાયેલા સિવાય

મારા ડાયાબિટીસને નિયંત્રિત કરવા માટે Rybelsus® લેતી વખતે હું સ્વસ્થ જીવનશૈલી કેવી રીતે જાળવી શકું?



તંદુરસ્ત જીવનશૈલી એ સંપૂર્ણ ડાયાબિટીસ વ્યવસ્થાપન યોજનાનો એક મહત્વપૂર્ણ ઘટક છે¹.

