

RYBELSUS®

semaglutide tablets

FAQs



निर्धारित सूचना के बारे में अधिक जानने
के लिए यहाँ स्कैन करें

केवल पंजीकृत चिकित्सक या अस्पताल या प्रयोगशाला के इस्तेमाल के लिए

अस्वीकरण: संक्षिप्त पैकेज प्रविष्टि को CDSCO द्वारा अनुमोदित पैकेज प्रविष्टि संस्करण 18 अगस्त 2021 से अद्यतन किया गया है। Rybelsus® एक पंजीकृत ट्रेडमार्क है जो Novo Nordisk A/S के स्वामित्व में है और डेनमार्क में पंजीकृत है। आयातक: Novo Nordisk India Private Limited, Bangalore

* संपूर्ण निर्धारित जानकारी बिना किसी लागत के Novo Nordisk से प्राप्त की जा सकती है। संपूर्ण निर्धारित जानकारी के लिए, कृपया +91-080-40303200 पर संपर्क करें या हमें INAgree@novonordisk.com पर ईमेल करें या Novo Nordisk India Pvt Ltd, Plot no 32, 47-50, EPIP area, Whitefield, Bangalore -560066 पर संपर्क करें।

टिप्पणी: इस उत्पाद के बारे में अधिक जानकारी के लिए, कृपया संपूर्ण पैकेज प्रविष्टि का संदर्भ लें।

Apis bull Novo Nordisk A/S का पंजीकृत ट्रेडमार्क है। इसका उपयोग चिकित्सीय सलाह के विकल्प के रूप में नहीं किया जाना चाहिए।

IN23RYB00107





नई संभावनाओं के प्रति जागरूक बनें

RYBELSUS[®]

semaglutide tablets



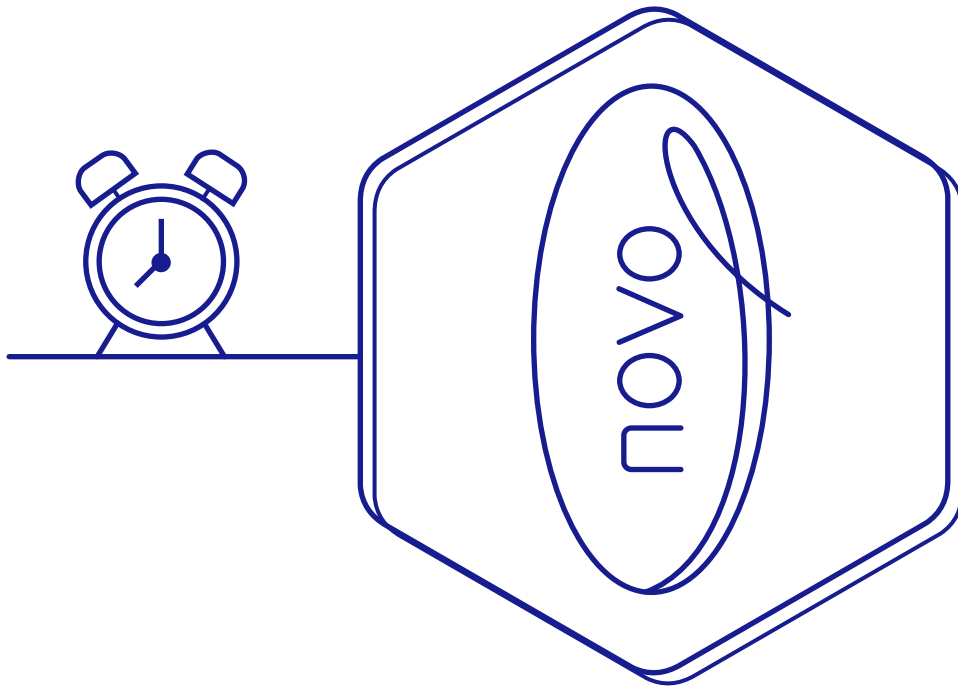
यह दस्तावेज़ आपको
Rybelsus[®] के बारे
में अधिक जानने में मदद करेगा।



आपके चिकित्सक ने आपके लिए Rybelsus[®] की अनुशंसा की है

बेहतर स्वास्थ्य की दिशा में आगे बढ़ने के लिए
आपको बहुत-बहुत शुभकामनाएं।

Rybelsus® क्या है?



Rybelsus® (Semaglutide) टैबलेट 3 mg, 7 mg, या 14 mg की खुराक में उपलब्ध हैं¹

GLP-1 एक अंतर्जातीय पेप्टाइड हार्मोन है जो भोजन ग्रहण के बाद आंत द्वारा स्रावित होता है। GLP-1RA ग्लूकोज पर निर्भर इंसुलिन के स्राव को बढ़ाकर और ग्लूकागोन के स्राव को कम कर ग्लाइसेमिया में सुधार करता है। GLP-1RA गैस खाली होने की गति को कम कर संतुष्टि को बढ़ाता है। साथ ही, यह केंद्रीय तंत्रिका तंत्र को प्रभावित कर संतुष्टि बढ़ाने के साथ-साथ भूख को कम करता है और इस प्रकार वजन कम करने में मदद करता है²।

यह टाइप 2 मधुमेह वाले वयस्कों में रक्त शर्करा (ग्लूकोज) में सुधार के लिए आहार तथा व्यायाम के साथ इस्तेमाल की जाने वाली एक अनुशंसित दवा है।

Rybelsus® - एक ही गोली में सबकुछ¹



> यह रक्त में शर्करा और HbA1C का स्तर कम करता है



> यह वजन कम करने में मददगार हो सकता है



> यह प्रमुख कार्डियोवास्कुलर (CV) बीमारियों जैसे हृदय आघात, स्ट्रोक, या मौत के जोखिमों को कम करता है।

मैं Rybelsus® कैसे ले सकता हूँ? क्या मुझे कोई विशेष सावधानी बरतनी चाहिए?



सबसे पहले सुबह खाली पेट एक घूंट पानी¹ के साथ Rybelsus® ले।



> पानी के साथ पूरी टेबलेट को निगल जाएं।



> Rybelsus® लेने के बाद, ध्यान रखें कि आप आधे घंटे तक कोई भी पेय/भोजन/दवा न लें।

शुरूआती खुराक

3 mg दिन में एक बार लेना शुरू करें और 30 दिनों तक लेते रहें

अनुरक्षण खुराक

7 mg दिन में एक बार खुराक बढ़ाएं, कम से कम 30 दिनों के लिए

14 mg व्यक्तिगत जरूरतों के आधार पर खुराक को दिन में एक बार बढ़ाया जा सकता है

रक्त में शर्करा का स्तर नियंत्रित करने के लिए Rybelsus® कैसे काम करती है?

रक्त में शर्करा का स्तर निम्न 3 तरीकों से कम करने के लिए Rybelsus® की गोली मधुमेह की दूसरी दवाओं की तुलना में थोड़ा अलग तरीके से काम करती है¹:



1

अग्न्याशय से मुक्त होने

वाले इंसुलिन में वृद्धि करती है
जब आपके रक्त में शर्करा का स्तर अधिक होता है,
तब यह दवा आपके अग्न्याशय को अधिक इंसुलिन
स्रावित करने के लिए उत्तेजित करती है



2

यकृत से मुक्त होने वाले

ग्लूकोज के स्तर को कम करती है
यह आपके यकृत को बहुत अधिक शर्करा बनाने और
मुक्त करने से रोकती है



3

खाने के बाद पेट में भोजन के
आगे बढ़ने की गति को धीमा करती है



Rybelsus® के आम दुष्प्रभाव क्या हैं और उनसे कैसे निपटा जा सकता है?



Rybelsus® को आमतौर पर अच्छी तरह से सहन किया जाता है और इसके सबसे आम दुष्प्रभावों में मिचली, उल्टी और दस्त शामिल हैं¹।



यदि Rybelsus® का खुराक बढ़ाने पर दुष्प्रभाव में वृद्धि परिलक्षित होती है, तब चिकित्सक लंबे समय तक पूर्ववर्ती खुराक पर वापस जा सकता है

यदि उपरोक्त में से कोई भी उपाय प्रभावी नहीं होता है, तो अपने चिकित्सक से परामर्श करें। इन लक्षणों को ओवर-द-काउंटर दवा देकर नियंत्रित किया जा सकता है, जो मिचली और उल्टी की अनुभूति को कम कर सकता है।

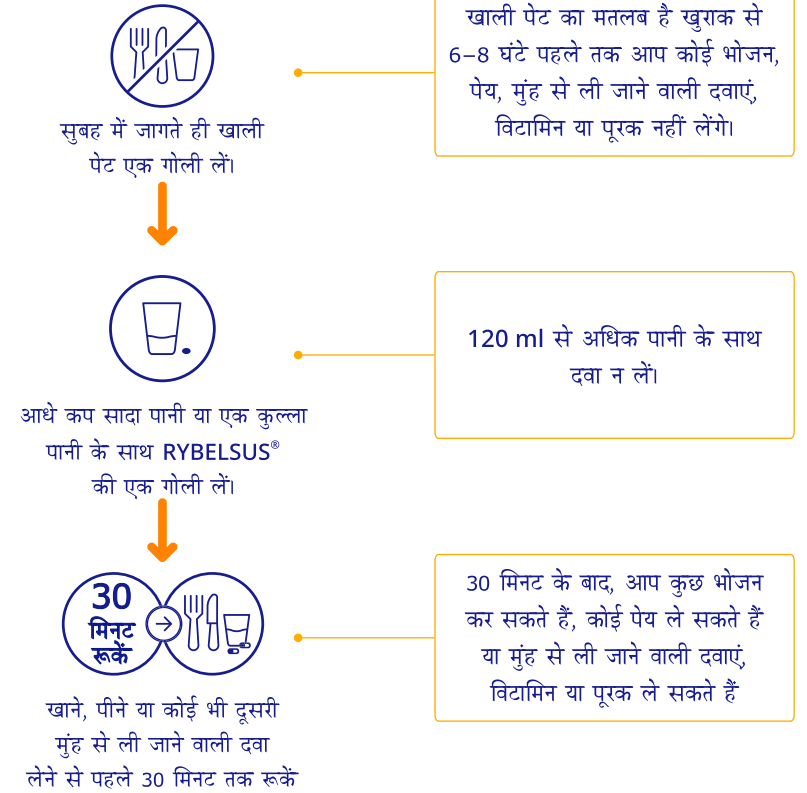
1. Rybelsus® Prescribing Information
2. Gorgojo-Martínez JJ et al. Journal of Clinical Medicine. 2023 Jan;12(1):145

मुझे अक्सर Rybelsus® कब लेना चाहिए?



सुबह में जागते ही खाली पेट Rybelsus® लें

Rybelsus® से अधिकतम लाभ पाने के लिए¹



क्या Rybelsus® को मधुमेह या अन्य बीमारियों की दवाओं के साथ लिया जा सकता है ?

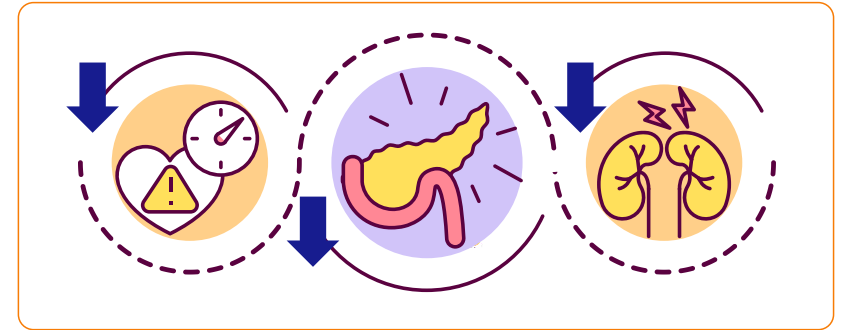
Rybelsus® को अन्य दवाओं के साथ लेना सुरक्षित है¹।



Rybelsus® के साथ अधिकांश दवाओं को लेने पर कोई महत्वपूर्ण रोक नहीं है।

मुझे कितने समय तक Rybelsus® लेते रहना चाहिए?

दीर्घकालिक अध्ययनों में मुंह से लिए जाने वाले semaglutide की सुरक्षा और प्रभावकारिता का पता चला है। आप अपने चिकित्सक की सलाह के अनुसार Rybelsus® ले सकते हैं।

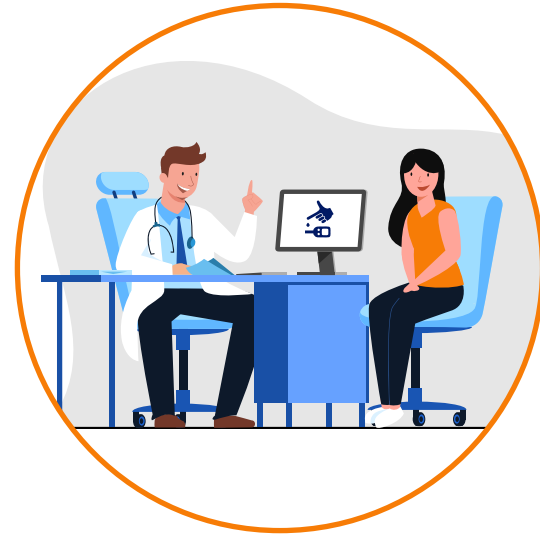


इसके अलावा, इस दवा को निरंतर लेते रहने से आप देखेंगे कि यह मधुमेह से संबंधित जटिलताओं को रोकने में कारगर है।¹

Rybelsus® लेते समय मुझे कितनी बार अपने रक्त में शर्करा के स्तर की जांच करनी चाहिए?



रक्त में शर्करा के स्तर की जांच करने की आवृत्ति¹



यह मौजूदा दिशानिर्देशों के समान है
और इस संबंध में आपको अपने चिकित्सक
की अनुशंसा का पालन करना चाहिए।

मुझे वजन क्यों बनाए रखना चाहिए?



यदि आप मधुमेह से पीड़ित हैं, तो अधिक वजन और मोटापा दोनों ही आपकी बीमारी को बिगाड़ सकता है। इसके परिणामस्वरूप, आपको हृदय रोग, स्ट्रोक, गुर्दे की खराबी (किडनी फेल) आदि का अधिक जोखिम होगा¹⁻⁵।



1. Garvey WT et al. Endocr Pract 2016;22(Suppl. 3):1-203.
2. Look AHEAD Research Group. Lancet Diabetes Endocrinol 2016;4:913-21.
3. Lean ME et al. Lancet 2018;391:541-51.
4. Benraoune et al.. Curr Opin Cardiol 2011;26:555-61.
5. Sundström J et al. Circulation 2017;135:1577-85.

Rybelsus® लेते समय मुझे किन खाद्य और पेय पदार्थों से परहेज करना चाहिए?



Rybelsus® के लिए कोई विशेष खाद्य अनुशंसा और प्रतिबंध नहीं है¹



केवल उसे छोड़कर, जिसकी अनुशंसा आपके चिकित्सक ने मधुमेह के नियंत्रण के लिए की है

अपने मधुमेह को नियंत्रित करने के लिए Rybelsus® लेते हुए मैं एक स्वस्थ जीवन शैली कैसे जी सकता हूँ?

स्वस्थ जीवन शैली मधुमेह के संपूर्ण प्रबंधन योजना का एक महत्वपूर्ण हिस्सा है¹

