

# RYBELSUS®

semaglutide tablets

## FAQs

IN23RYB00107



ಶಿಫಾರಸು ಮಾಡುತ್ತಿರುವ ಮಾಹಿತಿ ಬಗ್ಗೆ ಇನ್ನಷ್ಟು  
ತಿಳಿದುಕೊಳ್ಳಲು ಇಲ್ಲಿ ಕ್ಲಿಕ್ ಮಾಡಿ

ನೋಂದಾಯಿತ ವೈದ್ಯರು ಅಥವಾ ಅಸ್ತಿತ್ವ ಅಥವಾ ಪ್ರಯೋಗಾಲಯದ ಬಳಕೆಗೆ ಮಾತ್ರ

**ಹಕ್ಕು ನಿರಾಕರಣೆ:** 18 ಅಗಸ್ಟ್ 2021 ದಿನಾಂಕದ CDSCO ಅನುಮೋದಿತ ಪ್ರಾಕೇಜ್ ಇನ್‌ಫೋ ಆವೃತ್ತಿಯಿಂದ ಸಂಕ್ಷಿಪ್ತ ಪ್ರಾಕೇಜ್ ಇನ್‌ಫೋ ಅನ್ನು ನವೀಕರಿಸಲಾಗಿದೆ. Rybelsus® ಎಂಬುದು Novo Nordisk A/S ಒಡೆತನದ ನೋಂದಾಯಿತ ಟ್ರೇಡ್‌ಮಾರ್ಕ್ ಆಗಿದೆ ಮತ್ತು ಡೆನ್ಮಾರ್ಕ್‌ನಲ್ಲಿ ನೋಂದಾಯಿಸಲಾಗಿದೆ. ಆಮದು ಮಾಡಿಕೊಂಡವರು: Novo Nordisk India Private Limited, Bangalore

\* ಸಂಪೂರ್ಣ ಶಿಫಾರಸು ಮಾಡಿದ ಮಾಹಿತಿಯನ್ನು Novo Nordisk ನಿಂದ ಯಾವುದೇ ವೆಬ್‌ಸೈಟ್ ಪಡೆಯಬಹುದು. ಸಂಪೂರ್ಣ ಶಿಫಾರಸು ಮಾಡಿದ ಮಾಹಿತಿಗಾಗಿ ದಯವಿಟ್ಟು ಸಂಪರ್ಕಿಸಿ +91-080-40303200 ಅಥವಾ INAgree@novonordisk.com ನಲ್ಲಿ ನಮಗೆ ಬರೆಯಿರಿ ಅಥವಾ Nordisk India Pvt Ltd, Plot no 32, 47-50, EPIP area, Whitefield, Bangalore -560066 ನಲ್ಲಿ ನಮ್ಮನ್ನು ಸಂಪರ್ಕಿಸಿ.

ಗಮನಿಸಿ: ಈ ಉತ್ಪನ್ನದ ಕುರಿತು ವಿವರವಾದ ಮಾಹಿತಿಗಾಗಿ, ದಯವಿಟ್ಟು ಪೂರ್ಣ ಪ್ರಾಕೇಜ್ ಇನ್‌ಫೋ ಅನ್ನು ನೋಡಿ.

Apis bull ಎಂಬುದು Novo Nordisk A/S ನ ನೋಂದಾಯಿತ ಟ್ರೇಡ್ ಮಾರ್ಕ್ ಆಗಿದೆ. ಇದು ವೈದ್ಯಕೀಯ ಸಲಹೆಗೆ ಪರ್ಯಾಯವಲ್ಲ.



ಹೊಸ ಸಾಧ್ಯತೆಗಳನ್ನು ತಿಳಿಯಿರಿ

# RYBELSUS®

semaglutide tablets



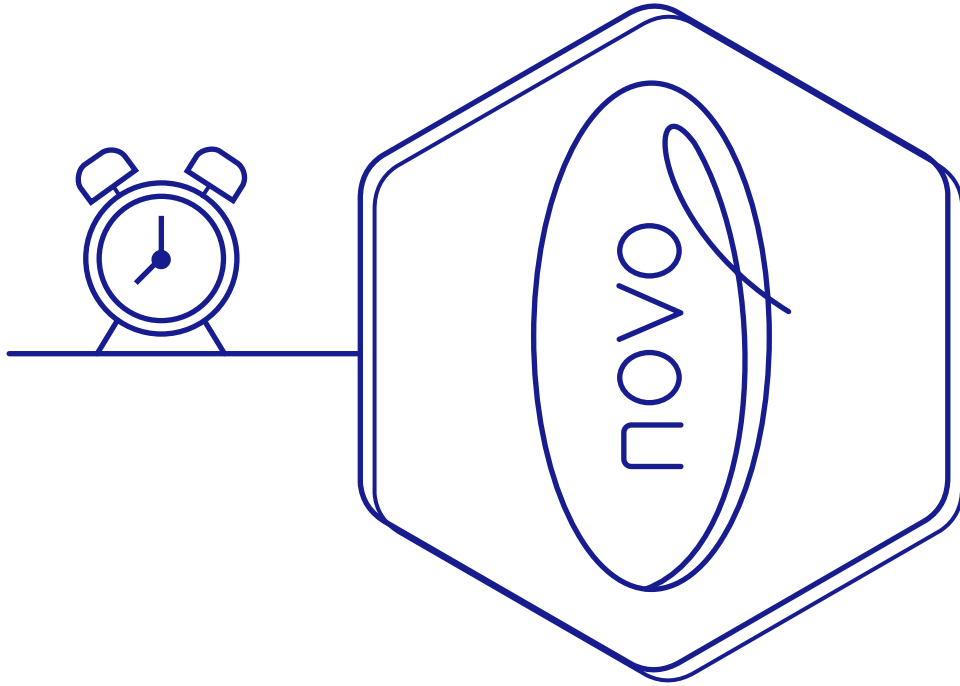
ಈ ದಾಖಲೆಯು Rybelsus®  
ಬಗ್ಗೆ ಇನ್ನಷ್ಟು ತಿಳಿದುಕೊಳ್ಳಲು ನಿಮಗೆ  
ಸಹಾಯ ಮಾಡುತ್ತದೆ

welcome

ನಿಮ್ಮ ವೈದ್ಯರು ನಿಮಗೆ Rybelsus® ಅನ್ನು ಶಿಫಾರಸು ಮಾಡಿದ್ದಾರೆ

ಉತ್ತಮ ಆರೋಗ್ಯದ ದಿನೆಯಲ್ಲಿನ ನಿಮ್ಮ ಪ್ರಯಾಣದಲ್ಲಿ  
ನಿಮಗೆ ಶುಭವಾಗಲಿ ಎಂದು ಹಾರೈಸುತ್ತೇವೆ

## Rybelsus® ಎಂದರೇನು?



## Rybelsus® (Semaglutide) ಮಾತ್ರೆಗಳು

3 mg, 7 mg ಅಥವಾ 14 mg ಡೋಸೇಜ್‌ಗಳಲ್ಲಿ ಲಭ್ಯವಿದೆ<sup>1</sup>.

GLP-1 ಎಂಬುದು ಅಂತರ್ವರ್ಧಕ ಪೆಪ್ಟೈಡ್ ಹಾರ್ಮೋನ್ ಆಗಿದ್ದು, ಇದು ಆಹಾರದ ಸೇವನೆಗೆ ಪ್ರತಿಕ್ರಿಯೆಯಾಗಿ ಕರುಳಿನಿಂದ ಸ್ರವಿಸಲ್ಪಡುತ್ತದೆ. GLP-1RA ಎಂಬುದು ಗ್ಲೂಕೋಸ್ ಅವಲಂಬಿತ ಇನ್ಸುಲಿನ್ ಸ್ರವಿಸುವಿಕೆಯನ್ನು ಹೆಚ್ಚಿಸಿ ಗ್ಲೂಕಾಗನ್ ಸ್ರವಿಸುವಿಕೆಯನ್ನು ಕಡಿಮೆ ಮಾಡುವ ಮೂಲಕ ಗ್ಲೈಸೆಮಿಯಾವನ್ನು ಸುಧಾರಿಸುತ್ತದೆ. GLP-1RA ಆಹಾರ ಸೇವನೆಯ ತೃಪ್ತಿ ಹೆಚ್ಚಿಸಲು ಜಠರ ಖಾಲಿಯಾಗುವುದನ್ನು ಕಡಿಮೆ ಮಾಡುವ ಮೂಲಕ ಮತ್ತು ಕೇಂದ್ರ ನರಮಂಡಲ ವ್ಯವಸ್ಥೆಯಲ್ಲಿ ತಮ್ಮ ಕ್ರಿಯೆಗಳ ಮೂಲಕ ತೂಕ ನಷ್ಟವನ್ನು ಉತ್ತೇಜಿಸುತ್ತದೆ ಮತ್ತು ಹಸಿವನ್ನು ಕಡಿಮೆ ಮಾಡುತ್ತದೆ<sup>2</sup>.

ಇದು ಟೈಪ್ 2 ಡಯಾಬಿಟಿಸ್ ಹೊಂದಿರುವ ವಯಸ್ಕರಲ್ಲಿ ರಕ್ತದಲ್ಲಿನ ಸಕ್ಕರೆಯನ್ನು (ಗ್ಲೂಕೋಸ್) ಸುಧಾರಿಸಲು ಆಹಾರ ಮತ್ತು ವ್ಯಾಯಾಮದ ಜೊತೆಗೆ ಬಳಸಲಾಗುವ ಲಿಫಾರಸು ಮಾಡುವ ಔಷಧಿಯಾಗಿದೆ.

### Rybelsus®- ಇವುಗಳೆಲ್ಲವೂ 1 ಮಾತ್ರೆಯಲ್ಲಿ<sup>1</sup>



> ರಕ್ತದ ಸಕ್ಕರೆ ಮತ್ತು HbA1C ಅನ್ನು ಕಡಿಮೆ ಮಾಡುತ್ತದೆ



> ತೂಕವನ್ನು ಕಳೆದುಕೊಳ್ಳಲು ನಿಮಗೆ ಸಹಾಯ ಮಾಡಬಹುದು



> ಹೃದಯಾಘಾತ, ಪಾರ್ಶ್ವವಾಯು ಅಥವಾ ಸಾವಿನಂತಹ ಪ್ರಮುಖ ಹೃದಯರಕ್ತನಾಳದ (CV) ಘಟನೆಗಳ ಅಪಾಯವನ್ನು ಹೆಚ್ಚಿಸುವುದಿಲ್ಲ.

ನಾನು Rybelsus<sup>®</sup> ಅನ್ನು ಹೇಗೆ ತೆಗೆದುಕೊಳ್ಳಬೇಕು? ಯಾವುದೇ ವಿಶೇಷ ಮುನ್ನೆಚ್ಚರಿಕೆಗಳಿವೆಯೇ?

ಮೊದಲಿಗೆ Rybelsus<sup>®</sup> ಅನ್ನು ಬೆಳಿಗ್ಗೆ ಒಂದು ಗುಟುಕು ನೀರಿನೊಂದಿಗೆ ಖಾಲಿ ಹೊಟ್ಟೆಯಲ್ಲಿ ತೆಗೆದುಕೊಳ್ಳಬೇಕು <sup>1</sup>.



> ಸಂಪೂರ್ಣ ಮಾತ್ರೆಯನ್ನು ನೀರಿನೊಂದಿಗೆ ನುಂಗಬೇಕು.



> Rybelsus<sup>®</sup> ತೆಗೆದುಕೊಂಡ ನಂತರ, ನೀವು ಅರ್ಧ ಗಂಟೆಯವರೆಗೆ ಯಾವುದೇ ಇತರ ಪಾನೀಯ/ಆಹಾರ/ಔಷಧಿಯನ್ನು ತೆಗೆದುಕೊಳ್ಳುವುದಿಲ್ಲ ಎಂದು ಖಚಿತಪಡಿಸಿಕೊಳ್ಳಿ.

#### ಆರಂಭಿಕ ಡೋಸ್

**3 mg** ದಿನಕ್ಕೆ ಒಂದು ಬಾರಿಯಂತೆ ಪ್ರಾರಂಭಿಸಿ 30 ದಿನಗಳವರೆಗೆ

#### ನಿರ್ವಹಣೆ ಡೋಸ್

**7 mg** ದಿನಕ್ಕೆ ಒಂದು ಬಾರಿಯಂತೆ ಡೋಸೇಜ್ ಅನ್ನು ಹೆಚ್ಚಿಸಿ, ಕನಿಷ್ಠ 30 ದಿನಗಳವರೆಗೆ

**14 mg** ವೈಯಕ್ತಿಕ ಅಗತ್ಯಗಳನ್ನು ಆಧರಿಸಿ ದಿನಕ್ಕೆ ಒಂದು ಬಾರಿಯಂತೆ ಡೋಸೇಜ್ ಅನ್ನು ಹೆಚ್ಚಿಸಬಹುದು

ರಕ್ತದಲ್ಲಿನ ಸಕ್ಕರೆ ಮಟ್ಟಗಳನ್ನು ನಿಯಂತ್ರಿಸಲು **Rybelsus**® ಹೇಗೆ ಕೆಲಸ ಮಾಡುತ್ತದೆ?



**Rybelsus**® ಈ ಎಲ್ಲಾ 3 ವಿಧಾನಗಳಲ್ಲಿ ರಕ್ತದಲ್ಲಿನ ಸಕ್ಕರೆಯನ್ನು ಕಡಿಮೆ ಮಾಡಲು ಇತರ ಮಧುಮೇಹ ಮಾತ್ರೈಗಳಿಗಿಂತ ವಿಭಿನ್ನವಾಗಿ ಕಾರ್ಯನಿರ್ವಹಿಸುತ್ತದೆ<sup>1</sup>:

**1**

**ಇನ್ಸುಲಿನ್ ಅನ್ನು ಹೆಚ್ಚಿಸುತ್ತದೆ**

ಇದು ಮೇದೋಜೀರಕ ಗ್ರಂಥಿಯಿಂದ ಬಿಡುಗಡೆಯಾಗುತ್ತದೆ

ನಿಮ್ಮ ರಕ್ತದಲ್ಲಿನ ಸಕ್ಕರೆ ಅಧಿಕವಾಗಿರುವಾಗ ಹೆಚ್ಚಿನ ಇನ್ಸುಲಿನ್ ಅನ್ನು ಬಿಡುಗಡೆ ಮಾಡಲು ನಿಮ್ಮ ಮೇದೋಜೀರಕ ಗ್ರಂಥಿಯನ್ನು ಉತ್ತೇಜಿಸುತ್ತದೆ



**2**

**ಗ್ಲೂಕೋಸ್ ಅನ್ನು ಕಡಿಮೆ ಮಾಡುತ್ತದೆ**

ಇದು ಯಕೃತ್ತಿನಿಂದ ಬಿಡುಗಡೆಯಾಗುತ್ತದೆ

ನಿಮ್ಮ ಯಕೃತ್ತು ಹೆಚ್ಚು ಸಕ್ಕರೆಯನ್ನು ತಯಾರಿಸುವುದನ್ನು ಮತ್ತು ಬಿಡುಗಡೆ ಮಾಡುವುದನ್ನು ತಡೆಯುತ್ತದೆ



**3**

**ಆಹಾರ ನಿಧಾನವಾಗಿ ಬಿಡುಗಡೆಯಾಗುತ್ತದೆ**

ಇದು ಆಹಾರ ಸೇವಿಸಿದ ನಂತರ ಜಠರದಿಂದ ಬಿಡುಗಡೆಯಾಗುತ್ತದೆ



Rybelsus<sup>®</sup> ನ ಸಾಮಾನ್ಯ ಅಡ್ಡ ಪರಿಣಾಮಗಳು ಯಾವುವು ಮತ್ತು ಅವುಗಳನ್ನು ಹೇಗೆ ನಿವಾರಿಸಬಹುದು?



## Rybelsus<sup>®</sup> ಸಾಮಾನ್ಯವಾಗಿ ಚೆನ್ನಾಗಿ ಸಹಿಸಿಕೊಳ್ಳಲ್ಪಡುತ್ತದೆ ಮತ್ತು ವಾಕರಿಕೆ, ವಾಂತಿ ಮತ್ತು ಅತಿಸಾರದಂತಹ ಅತಿ ಸಾಮಾನ್ಯ ಅಡ್ಡ ಪರಿಣಾಮಗಳನ್ನು ಒಳಗೊಂಡಿದೆ<sup>1</sup>.

### ವಾಕರಿಕೆ<sup>2</sup>



GLP-1 RA ತೆಗೆದುಕೊಂಡ 30 ನಿಮಿಷಗಳ ನಂತರ ಕ್ವಾರ್ಟರ್ಸ್, ಸೇಬಾಗಲು, ಪುದಿನ, ಶುಂಠಿ ಆಧಾರಿತ ಪಾನೀಯಗಳನ್ನು ಸೇವಿಸಿ



ಬಲವಾದ ವಾಸನೆಯನ್ನು ತಪ್ಪಿಸಿ

### ವಾಂತಿ<sup>2</sup>



### ಅತಿಸಾರ<sup>2</sup>



### ಮಲಬದ್ಧತೆ



Rybelsus<sup>®</sup> ಪ್ರಮಾಣವನ್ನು ಹೆಚ್ಚಿಸುವಾಗ ಅಡ್ಡ ಪರಿಣಾಮಗಳು ಕಂಡುಬಂದರೆ, ವೈದ್ಯರು ಹೆಚ್ಚಿನ ಸಮಯವರೆಗೆ ಡೋಸ್‌ಅನ್ನು ಹಿಂದಿನ ಡೋಸ್‌ಗೆ ಇಳಿಸಬಹುದು.

ಮೇಲಿನ ಯಾವುದೂ ಕೆಲಸ ಮಾಡದಿದ್ದರೆ, ನಿಮ್ಮ ವೈದ್ಯರೊಂದಿಗೆ ಮಾತನಾಡಿ. ವಾಕರಿಕೆ ಮತ್ತು ವಾಂತಿಯ ಭಾವನೆಯನ್ನು ಕಡಿಮೆ ಮಾಡುವ ವೈದ್ಯಕೀಕರಣ ಇಲ್ಲದೆ ತೆಗೆದುಕೊಳ್ಳುವ ಔಷಧಿಗಳ ಮೂಲಕ ರೋಗಲಕ್ಷಣಗಳನ್ನು ಸುಲಭವಾಗಿ ನಿವಾರಿಸಬಹುದು.

1. Rybelsus<sup>®</sup> Prescribing Information  
2. Gorgojo-Martínez JJ et al. Journal of Clinical Medicine. 2023 Jan;12(1):145

ನಾನು Rybelsus® ಎಷ್ಟು ಬಾರಿ ತೆಗೆದುಕೊಳ್ಳಬೇಕು?



ನೀವು ಬೆಳಿಗ್ಗೆ ಎದ್ದ ತಕ್ಷಣ ಖಾಲಿ ಹೊಟ್ಟೆಯಲ್ಲಿ  
RYBELSUS® ತೆಗೆದುಕೊಳ್ಳಿ

RYBELSUS® ನ ಅತ್ಯುತ್ತಮ ಪ್ರಯೋಜನಗಳಿಗಾಗಿ'



ನೀವು ಬೆಳಿಗ್ಗೆ ಎದ್ದ ತಕ್ಷಣ ಖಾಲಿ ಹೊಟ್ಟೆಯಲ್ಲಿ ತೆಗೆದುಕೊಳ್ಳಿ.

ಖಾಲಿ ಹೊಟ್ಟೆ ಎಂದರೆ ಡೋಸಿಂಗ್‌ಗೆ 6-8 ಗಂಟೆಗಳ ಮೊದಲು ಯಾವುದೇ ಆಹಾರ, ಪಾನೀಯ, ಮೌಖಿಕ ಔಷಧಿಗಳು, ವಿಟಮಿನ್‌ಗಳು ಅಥವಾ ಪೂರಕಗಳು ತೆಗೆದುಕೊಳ್ಳದಿರುವುದು.



RYBELSUS® ಅನ್ನು ಒಂದು ಗುಟ್ಟುಕು ಬರೀ ನೀರಿನೊಂದಿಗೆ ತೆಗೆದುಕೊಳ್ಳಿ, ಅರ್ಧ ಕಪ್ ಅಥವಾ ಬಾಯಿ ತುಂಬಾ ನೀರಿಗಿಂತ ಹೆಚ್ಚು ತೆಗೆದುಕೊಳ್ಳಬೇಡಿ.

120 ml ಹೆಚ್ಚು ನೀರನ್ನು ತೆಗೆದುಕೊಳ್ಳಬೇಡಿ.



ಆಹಾರ ಸೇವಿಸುವ, ಕುಡಿಯುವ ಅಥವಾ ಇತರ ಮೌಖಿಕ ಔಷಧಿಗಳನ್ನು ತೆಗೆದುಕೊಳ್ಳುವ ಮೊದಲು 30 ನಿಮಿಷಗಳ ಕಾಲ ನಿರೀಕ್ಷಿಸಿ.

30 ನಿಮಿಷಗಳ ನಂತರ, ನೀವು ಆಹಾರ ಸೇವಿಸಬಹುದು, ಕುಡಿಯಬಹುದು ಅಥವಾ ಇತರ ಮೌಖಿಕ ಔಷಧಿಗಳು, ಜೀವಸತ್ವಗಳು ಅಥವಾ ಪೂರಕಗಳನ್ನು ತೆಗೆದುಕೊಳ್ಳಬಹುದು.

ಮಧುಮೇಹ ಅಥವಾ ಇತರ ಪರಿಸ್ಥಿತಿಗಳಿಗಾಗಿ Rybelsus® ಅನ್ನು ಇತರ ಔಷಧಿಗಳೊಂದಿಗೆ ತೆಗೆದುಕೊಳ್ಳಬಹುದೇ?

Rybelsus® ಇತರ ಔಷಧಿಗಳೊಂದಿಗೆ ಸುರಕ್ಷಿತವಾಗಿದೆ <sup>1</sup>.

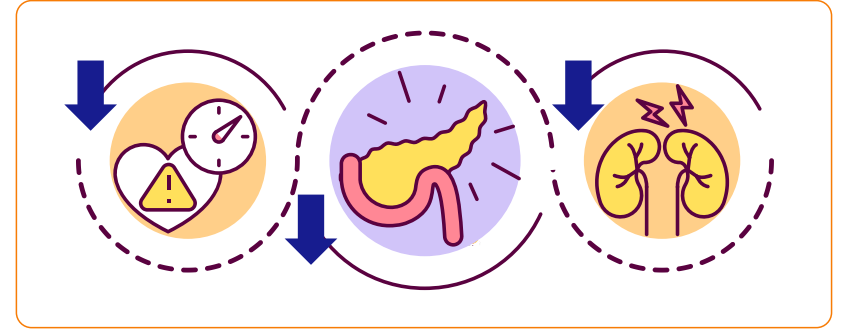


Rybelsus® ನೊಂದಿಗೆ ಹೆಚ್ಚಿನ ಔಷಧಿಗಳನ್ನು ತೆಗೆದುಕೊಳ್ಳುವಲ್ಲಿ  
ಯಾವುದೇ ಗಮನಾರ್ಹ ಮಿತಿಗಳಿಲ್ಲ.



ನಾನು ಎಷ್ಟು ಸಮಯ Rybelsus® ತೆಗೆದುಕೊಳ್ಳಬೇಕು?

ಮೌಖಿಕ semaglutide ನ ಸುರಕ್ಷತೆ ಮತ್ತು ಪರಿಣಾಮಕಾರಿತ್ವದ ಪ್ರಯೋಜನಗಳನ್ನು ದೀರ್ಘಾವಧಿಯ ಅಧ್ಯಯನಗಳಲ್ಲಿ ತೋರಿಸಲಾಗಿದೆ. ನಿಮ್ಮ ವೈದ್ಯರ ಸಲಹೆಯಂತೆ ನೀವು Rybelsus® ತೆಗೆದುಕೊಳ್ಳಬಹುದು.

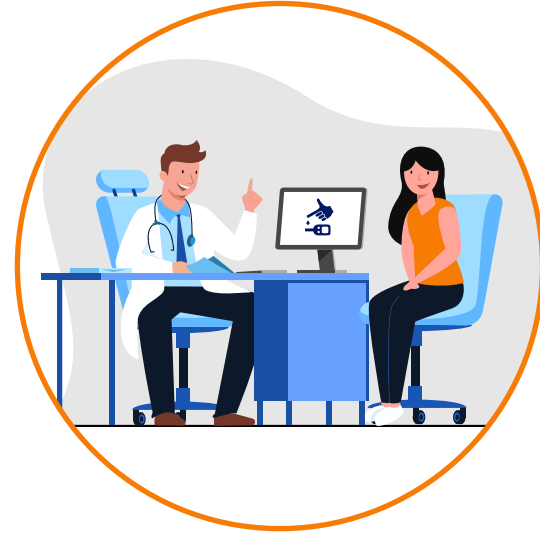


ಇದಲ್ಲದೆ, ನಿರಂತರ ಬಳಕೆಯೊಂದಿಗೆ, ಮಧುಮೇಹ-ಸಂಬಂಧಿತ ತೊಡಕುಗಳನ್ನು ಕಡಿಮೆ ಮಾಡುವಲ್ಲಿ ಇದು ಪ್ರಯೋಜನಗಳನ್ನು ಹೊಂದಿದೆ ಎಂಬುದನ್ನು ನೀವು ಗಮನಿಸಬಹುದು.<sup>1</sup>

Rybelsus® ತೆಗೆದುಕೊಳ್ಳುವಾಗ ನನ್ನ ರಕ್ತದಲ್ಲಿನ ಸಕ್ಕರೆ ಮಟ್ಟವನ್ನು ನಾನು ಎಷ್ಟು ಬಾರಿ ಪರಿಶೀಲಿಸಬೇಕು?



ರಕ್ತದಲ್ಲಿನ ಸಕ್ಕರೆಯನ್ನು ಪರೀಕ್ಷಿಸುವ ಆವರ್ತನ<sup>1</sup>



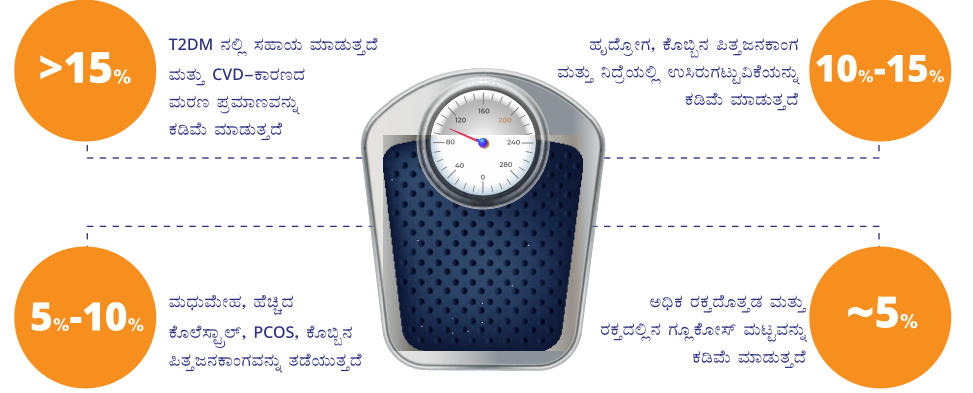
ಅಸ್ತಿತ್ವದಲ್ಲಿರುವ ಮಾರ್ಗಸೂಚಿಗಳಂತೆ ಮತ್ತು  
ಸಾಮಾನ್ಯವಾಗಿ ನಿಮ್ಮ ವೈದ್ಯರು ಶಿಫಾರಸು ಮಾಡಿದಂತೆ  
ಅನುಸರಿಸಬೇಕು.

1. ElSayed NA et al. Diabetes Care. 2023 Jan 1;46(Suppl 1):S111-S127.

ನಾನು ತೂಕವನ್ನು ಏಕೆ ನಿರ್ವಹಿಸಬೇಕು?



ನೀವು ಮಧುಮೇಹ ಹೊಂದಿರುವ ವ್ಯಕ್ತಿಯಾಗಿದ್ದರೆ, ಅಧಿಕ ತೂಕ ಮತ್ತು ಬೊಜ್ಜು ಎರಡೂ ಕಾಯಿಲೆಗಳನ್ನು ಉಲ್ಬಣಗೊಳಿಸಬಹುದು. ಪರಿಣಾಮವಾಗಿ, ನೀವು ಹೃದ್ಯೋಗ, ಪಾರ್ಶ್ವವಾಯು, ಮೂತ್ರಪಿಂಡ ವೈಫಲ್ಯ, ಇತ್ಯಾದಿಗಳ ಹೆಚ್ಚಿನ ಅಪಾಯವನ್ನು ಹೊಂದಿರುತ್ತೀರಿ<sup>1-5</sup>.



1. Garvey WT et al. Endocr Pract 2016;22(Suppl. 3):1-203.
2. Look AHEAD Research Group. Lancet Diabetes Endocrinol 2016;4:913-21.
3. Lean ME et al. Lancet 2018;391:541-51.
4. Benraoune et al.. Curr Opin Cardiol 2011;26:555-61.
5. Sundström J et al. Circulation 2017;135:1577-85.

Rybelsus® ತೆಗೆದುಕೊಳ್ಳುವಾಗ ನಾನು ತಪ್ಪಿಸಬೇಕಾದ ಯಾವುದೇ ಆಹಾರಗಳು ಅಥವಾ ಪಾನೀಯಗಳಿವೆಯೇ?



Rybelsus® ಗೆ ವಿಶೇಷವಾಗಿ ಶಿಫಾರಸು ಮಾಡಲಾದ ಯಾವುದೇ ವಿಶೇಷ ಆಹಾರ ನಿರ್ಬಂಧಗಳಿಲ್ಲ<sup>1</sup>

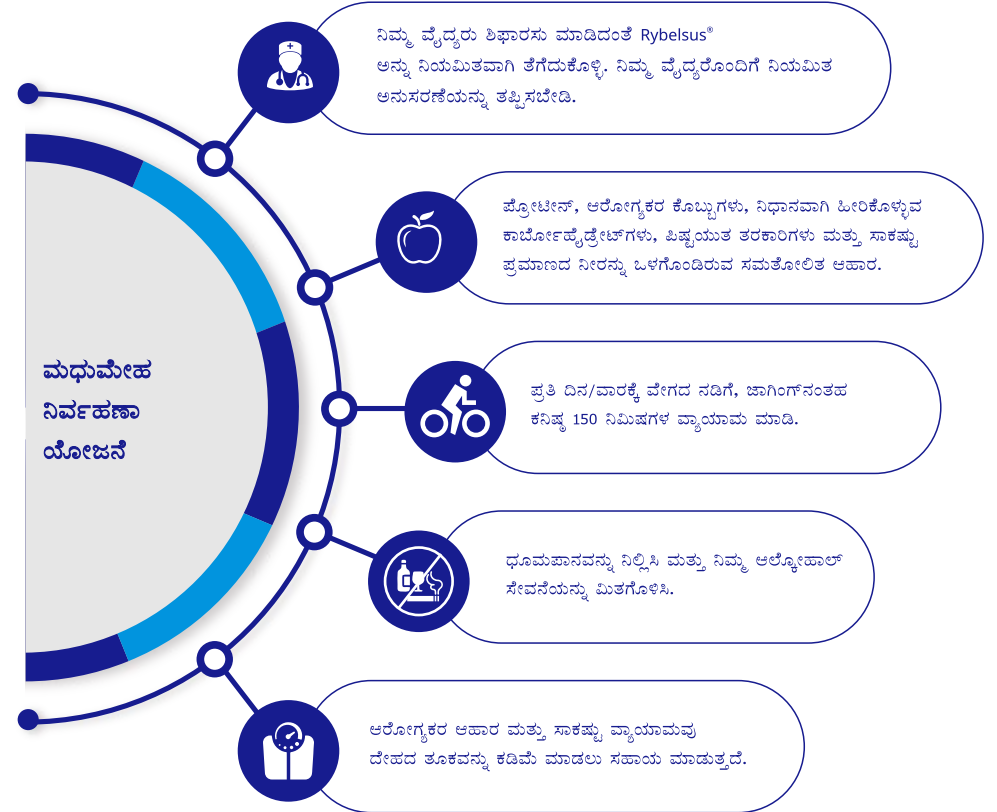


ನಿಮ್ಮ ವೈದ್ಯರು ಮಧುಮೇಹ ನಿಯಂತ್ರಣಕ್ಕೆ ಶಿಫಾರಸು ಮಾಡಲಾದವುಗಳ ಹೊರತಾಗಿ

ನನ್ನ ಮಧುಮೇಹವನ್ನು ನಿರ್ವಹಿಸಲು Rybelsus<sup>®</sup> ತೆಗೆದುಕೊಳ್ಳುವಾಗ ನಾನು ಆರೋಗ್ಯಕರ ಜೀವನಶೈಲಿಯನ್ನು ಹೇಗೆ ನಿರ್ವಹಿಸಬಹುದು?



## ಆರೋಗ್ಯಕರ ಜೀವನಶೈಲಿಯು ಸಂಪೂರ್ಣ ಮಧುಮೇಹ ನಿರ್ವಹಣಾ ಯೋಜನೆಯ ಪ್ರಮುಖ ಅಂಶವಾಗಿದೆ<sup>1</sup>.



1. Davies MJ et al. Diabetes Care. 2022 Nov 1;45(11):2753-2786.