

# RYBELSUS<sup>®</sup>

semaglutide tablets

## FAQs



IN23RYB00107



നിർദ്ദേശിക്കുന്ന വിവരങ്ങളെ കുറിച്ച് കൂടുതൽ അറിയാൻ ഇവിടെ ക്ലിക്ക് ചെയ്യുക

രജിസ്റ്റേർഡ് മെഡിക്കൽ പ്രാക്ടീഷണർ അല്ലെങ്കിൽ ഒരു ആശുപത്രി അല്ലെങ്കിൽ ഒരു ലബോറട്ടറിയുടെ ഉപയോഗത്തിന് മാത്രം

**നിരാകരണ കുറിപ്പ്:** സംക്ഷിപ്തമായ പാക്കേജ് ഉള്ളടക്കം 18 ഓഗസ്റ്റ് 2021 തീയതിയിലെ CDSCO അംഗീകൃത പാക്കേജ് ഉള്ളടക്കം പതിപ്പിൽ നിന്നും പുതുക്കിയതാണ്. RYBELSUS<sup>®</sup> ഡെന്മാർക്കിൽ രജിസ്റ്റർ ചെയ്തതും Novo Nordisk A/S-ന്റെ ഉടമസ്ഥതയിൽ ഉള്ളതുമായ ഒരു രജിസ്റ്റേർഡ് ട്രേഡ്‌മാർക്ക് ആണ്. ഇറക്കുമതി ചെയ്തത്: Novo Nordisk India Pvt Limited, Bangalore

\*നിർദ്ദേശിക്കുന്ന വിവരങ്ങൾ മുഴുവൻ യാതൊരു ചെലവും ഇല്ലാതെ Novo Nordisk-ൽ നിന്നും നേടാൻ കഴിയും. പൂർണ്ണമായ നിർദ്ദേശ വിവരങ്ങൾക്ക് ദയവായി +91-080-40303200-ൽ ബന്ധപ്പെടുക അല്ലെങ്കിൽ [INAgree@novonordisk.com](mailto:INAgree@novonordisk.com) - ൽ ഞങ്ങൾക്ക് എഴുതുക അല്ലെങ്കിൽ Novo Nordisk India Pvt Ltd, Plot no 32, 47-50, EPIP area, Whitefield, Bangalore -560066- ൽ ഞങ്ങളെ ബന്ധപ്പെടുക

കുറിപ്പ്: ഈ ഉൽപ്പന്നത്തിന്റെ വിശദമായ വിവരങ്ങൾക്ക് ദയവായി ഫുൾ പാക്കേജ് ഇൻസെർട്ട് എന്നത് റഫർ ചെയ്യുക.\*

Novo Nordisk A/S- ന്റെ ഒരു രജിസ്റ്റേർഡ് ട്രേഡ്‌മാർക്ക് ആണ് Apis bull. വൈദ്യോപദേശത്തിന് പകരമായിട്ടുള്ളതല്ല.



പുതിയ സാധ്യതകളിലേക്ക് ഉണരുക

# RYBELSUS<sup>®</sup>

semaglutide tablets



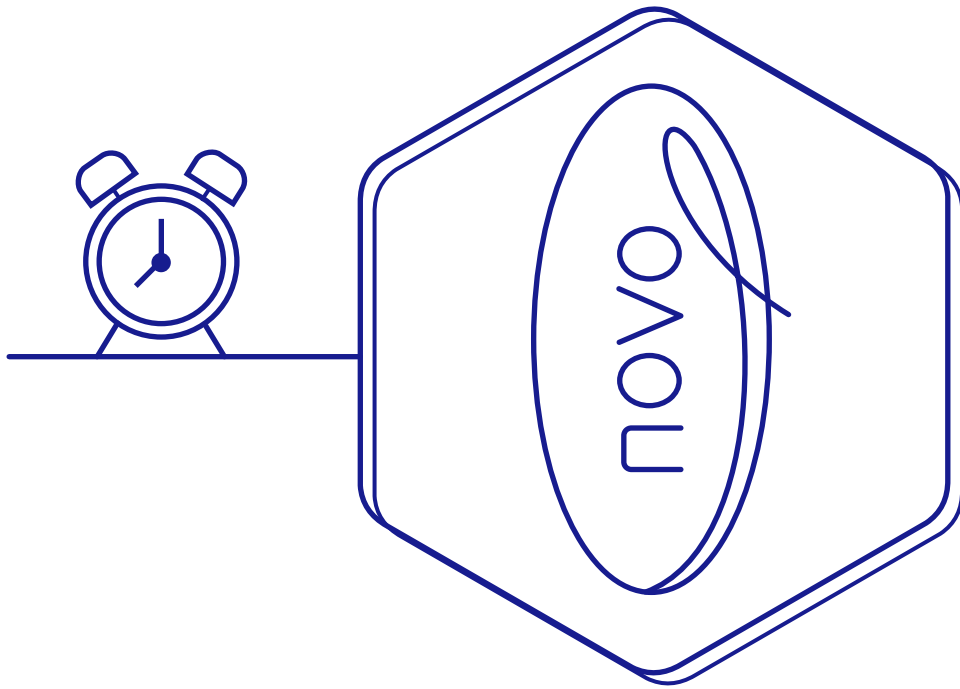
ഈ ലഘുലേഖ Rybelsus<sup>®</sup>-നെ കുറിച്ച് കൂടുതൽ അറിയാൻ നിങ്ങളെ സഹായിക്കും.



നിങ്ങളുടെ ഡോക്ടർ നിങ്ങൾക്ക് Rybelsus<sup>®</sup> നിർദ്ദേശിച്ചിട്ടുണ്ട്

മെച്ചപ്പെട്ട ആരോഗ്യത്തിലേക്കുള്ള നിങ്ങളുടെ യാത്രക്ക് എല്ലാ നന്മകളും നേരുന്നു.

എന്താണ് Rybelsus®?



Rybelsus® (Semaglutide) ഗുളികകൾ  
3 mg, 7 mg, അല്ലെങ്കിൽ 14 mg – യിൽ ലഭ്യമാണ്<sup>1</sup>.

GLP-1 ആഹാരം ഉള്ളിലെത്തുന്നതിനോടുള്ള പ്രതികരണമായി അന്നനാളം (സവിപിടിക്കുന്ന ഒരു എൻഡോജനസ് പെപ്റ്റൈഡ്) ഹോർമോൺ ആണ്. GLP-1RA ഗ്ലൂക്കോസ് ആശ്രിത ഇൻസുലിൻ (സ്രവം വർദ്ധിപ്പിക്കുന്നതിലൂടെയും ഗ്ലൂക്കോൾ (സ്രവം കുറയ്ക്കുന്നതിലൂടെയും) ഐസീമിയ മെച്ചപ്പെടുത്തുന്നു. വിശപ്പ് ശമനം തോന്നിപ്പിക്കുന്നതിന് വേണ്ടി ഗ്യാസ്ട്രിക് ശൃന്ധമാക്കൽ കുറയ്ക്കുന്നതിലൂടെയും, വിശപ്പ് ശമനം തോന്നിപ്പിക്കുന്നതിനും വിശപ്പ് കുറയ്ക്കുന്നതിനും വേണ്ടി കേന്ദ്ര നാഡീവ്യവസ്ഥയിലെ അവയുടെ പ്രവർത്തനങ്ങളിലൂടെയും ശരീരഭാരം കുറയ്ക്കാൻ GLP-1RA സഹായിക്കുന്നു.

ഇത് ടൈപ്പ് 2 പ്രമേഹമുള്ള മുതിർന്നവരിൽ രക്തത്തിലെ പഞ്ചസാര (ഗ്ലൂക്കോസ്) മെച്ചപ്പെടുത്താൻ ഡയറ്റിനും വ്യായാമത്തിനുമൊപ്പം ഉപയോഗിക്കുന്ന ഒരു കുറിപ്പടി മരുന്നാണ്.

Rybelsus® – ഇവയെല്ലാം 1 ഗുളികയിൽ<sup>1</sup>

- 

> രക്തത്തിലെ പഞ്ചസാരയും HbA1C-യും കുറയ്ക്കുന്നു
- 

> തൂക്കം കുറയ്ക്കാൻ നിങ്ങളെ സഹായിച്ചേക്കാം
- 

> ഹൃദയാഘാതം, (സ്ട്രോക്ക്, അല്ലെങ്കിൽ മരണം പോലെയുള്ള) പ്രധാന കാര്യവുമായി ബന്ധപ്പെട്ട (CV) സംഭവങ്ങളുടെ അപകടസാധ്യത കുട്ടുന്നില്ല

1. Rybelsus® Prescribing Information  
2. Holst JJ et al. Diabetes Care. 2011 May;34 Suppl 2(Suppl 2):S251-7

ഞാൻ എങ്ങനെയാണ് Rybelsus® എടുക്കുന്നത്? എന്തെങ്കിലും പ്രത്യേക മുൻകരുതലുകൾ?

രാവിലെ ആദ്യം ഒഴിഞ്ഞ വയറ്റിൽ ഒരു കവിൾ വെള്ളത്തിന്റെ കൂടെ Rybelsus® എടുക്കുക<sup>1</sup>.



-  ഗുളിക മുഴുവനായി വെള്ളത്തിനൊപ്പം വിഴുങ്ങുക.
-  Rybelsus® എടുത്ത ശേഷം, അര മണിക്കൂർ വരെ മറ്റേതെങ്കിലും പാനീയം/ ഭക്ഷണം/മരുന്ന് നിങ്ങൾ എടുക്കുന്നില്ലെന്ന് ഉറപ്പാക്കുക.

ആരംഭ ഡോസ്	മെയിന്റനൻസ് ഡോസ്	
<p><b>3 mg</b> 30 ദിവസത്തേക്ക് ദിവസേന-ഒരിക്കൽ ആയി തുടങ്ങുക</p>	<p><b>7 mg</b> കുറഞ്ഞത് 30 ദിവസത്തേക്ക്, ഡോസ് ദിവസേന-ഒരിക്കൽ ആയി വർദ്ധിപ്പിക്കുക</p>	<p><b>14 mg</b> വ്യക്തിഗതമായ ആവശ്യങ്ങളുടെ അടിസ്ഥാനത്തിൽ ഡോസ് ദിവസേന ഒരിക്കൽ ആയി ഉയർത്താവുന്നതാണ്</p>

രക്തത്തിലെ പഞ്ചസാര നിലകൾ നിയന്ത്രിക്കാൻ വേണ്ടി Rybelsus® എങ്ങനെയാണ് പ്രവർത്തിക്കുന്നത്?


ഈ എല്ലാ 3 മാർഗ്ഗങ്ങളിലൂടെയും രക്തത്തിലെ പഞ്ചസാര കുറയ്ക്കാൻ മറ്റേത് പ്രമേഹ ഗുളികകളേക്കാളും വ്യത്യസ്തമായി Rybelsus® പ്രവർത്തിക്കുന്നു:



**1 ഇൻസുലിൻ കൂട്ടുന്നു**

പാൻക്രിയാസിൽ നിന്ന് പുറത്തു വിടുന്നത്

നിങ്ങളുടെ രക്തത്തിലെ പഞ്ചസാര നില ഉയർന്നതായിരിക്കുമ്പോൾ കൂടുതൽ ഇൻസുലിൻ വിട്ടുനൽകാൻ നിങ്ങളുടെ പാൻക്രിയാസിനെ ഉത്തേജിപ്പിക്കുന്നു.



**2 ഗ്ലൂക്കോസ് കുറയ്ക്കുന്നു**


കരളിൽ നിന്ന് പുറത്തു വിടുന്നത്

കൂടുതൽ പഞ്ചസാര ഉണ്ടാക്കുകയും പുറത്തു വിടുകയും ചെയ്യുന്നതിൽ നിന്നും നിങ്ങളുടെ കരളിനെ തടയുന്നു



**3 ആഹാരത്തിന്റെ നീക്കം സാവധാനമാക്കുന്നു**

ഭക്ഷണശേഷം ഉദരത്തിൽനിന്ന്



1. Holst JJ et al. Diabetes Care. 2011 May;34 Suppl 2(Suppl 2):S251-7

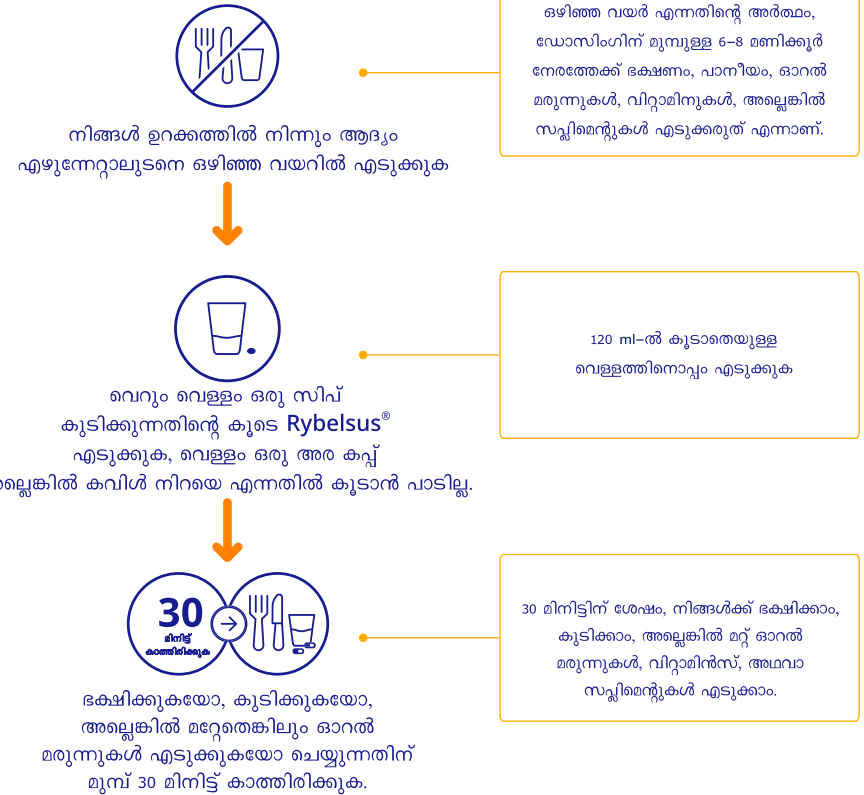


ഞാൻ എത്ര ഇടവിട്ട് Rybelsus® കഴിക്കണം?



നിങ്ങൾ ഉറക്കത്തിൽ നിന്നും ആദ്യം എഴുന്നേറ്റാലുടനെ ഒഴിഞ്ഞ വയറിൽ Rybelsus® എടുക്കുക

Rybelsus® കൊണ്ട് പരമാവധി പ്രയോജനങ്ങൾ കിട്ടുന്നതിന്<sup>1</sup>



1. Rybelsus® Prescribing Information

പ്രമേഹം അല്ലെങ്കിൽ മറ്റ് അവസ്ഥകൾക്കായുള്ള മരുന്നുകളുടെ കൂടെ Rybelsus® എടുക്കാമോ?

മറ്റ് മരുന്നുകളുടെ കൂടെ Rybelsus® സുരക്ഷിതമാണ് <sup>1</sup>

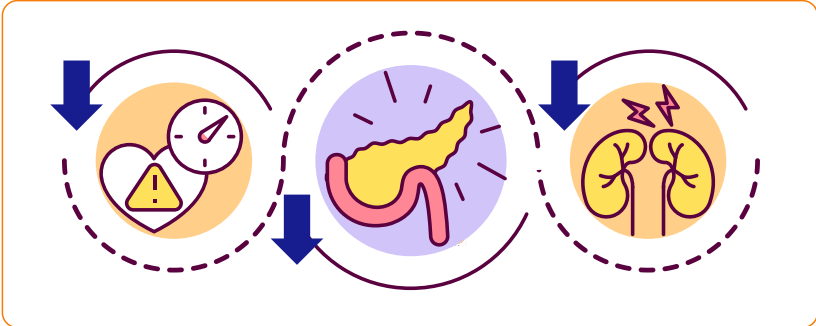


Rybelsus® -ന്റെ കൂടെ മിക്ക ഔഷധങ്ങളും എടുക്കുന്നതിന് ഗി്യമായ പരിമിതികളൊന്നും ഇല്ല



ഞാൻ എത്ര കാലം Rybelsus® എടുക്കണം?

ഓറൽ സെമാഗ്ലുറ്റൈഡിന്റെ സുരക്ഷാ, ഫലസിദ്ധി പ്രയോജനങ്ങൾ ദീർഘ-കാല പഠനങ്ങളിൽ ബോധ്യപ്പെട്ടതാണ്. നിങ്ങളുടെ ഡോക്ടറുടെ ഉപദേശ പ്രകാരം നിങ്ങൾക്ക് Rybelsus® എടുക്കാവുന്നതാണ്.

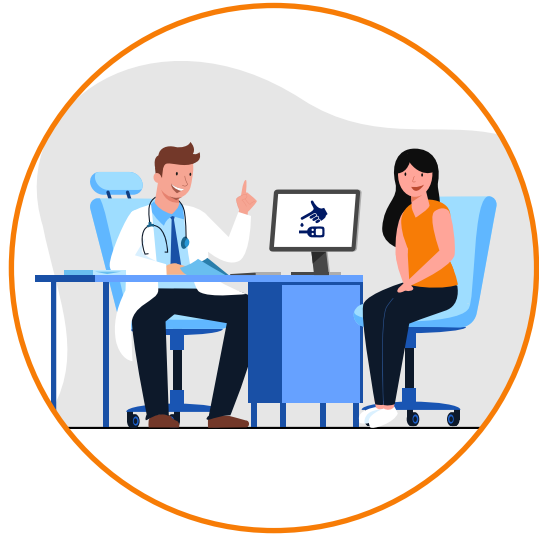


എന്നുമാത്രമല്ല, തുടർച്ചയായ ഉപയോഗത്തിലൂടെ, ഇതിന് പ്രമേഹവുമായി - ബന്ധപ്പെട്ട സങ്കീർണ്ണതകൾ കുറയ്ക്കുന്ന പ്രയോജനങ്ങളും ഉണ്ട്.<sup>1</sup>

1. Husain M et al. Diabetes Obes Metab. 2020 Mar;22(3):442-451.

Rybelsus® എടുത്തുകൊണ്ടിരിക്കുമ്പോൾ എത്രമാത്രം ഇടവിട്ട് എൻ രക്തത്തിലെ പഞ്ചസാര നിലകൾ ഞാൻ പരിശോധിക്കേണ്ടതുണ്ട്?

# രക്തത്തിലെ പഞ്ചസാര പരിശോധിക്കുന്നതിന്റെ ആവൃത്തി<sup>1</sup>



നിലവിലുള്ള മാർഗ്ഗങ്ങൾ നിർദ്ദേശ പോലെ തന്നെ, കൂടാതെ പതിവുപോലെ നിങ്ങളുടെ ഡോക്ടർ നിർദ്ദേശിച്ച പ്രകാരം പാലിക്കേണ്ടതാണ്.

1. ElSayed NA et al. Diabetes Care. 2023 Jan 1;46(Suppl 1):S111-S127.

ഞാനെന്തിന് ശരീരഭാരം നിയന്ത്രിക്കണം?



നിങ്ങൾ പ്രമേഹമുള്ള ഒരു വ്യക്തി ആണെങ്കിൽ, അമിതഭാരവും അമിതവണ്ണവും രണ്ട് രോഗങ്ങളെയും വഷളാക്കാവുന്നതാണ്. തൽഫലമായി, നിങ്ങൾക്ക് ഹൃദ്രോഗം, സ്ട്രോക്കുകൾ, വൃക്ക സ്തംഭനം മുതലായവയുടെ വലിയ അപകടസാധ്യത ഉണ്ടാകാം<sup>1-5</sup>.



1. Garvey WT et al. Endocr Pract 2016;22(Suppl. 3):1-203.
2. Look AHEAD Research Group. Lancet Diabetes Endocrinol 2016;4:913-21.
3. Lean ME et al. Lancet 2018;391:541-51.
4. Benraoune et al.. Curr Opin Cardiol 2011;26:555-61.
5. Sundström J et al. Circulation 2017;135:1577-85.

Rybelsus® എടുത്തുകൊണ്ടിരിക്കുമ്പോൾ ഞാൻ ഒഴിവാക്കേണ്ടതായ ഏതെങ്കിലും ഭക്ഷണങ്ങൾ അഥവാ പാനീയങ്ങൾ ഉണ്ടോ?



## Rybelsus®-ന് വേണ്ടി പ്രത്യേകമായി ശുപാർശ ചെയ്യുന്ന പ്രത്യേക ഭക്ഷണക്രമ നിയന്ത്രണങ്ങൾ ഒന്നുമില്ല<sup>1</sup>



പ്രമേഹം നിയന്ത്രിക്കുന്നതിനായി നിങ്ങളുടെ ഡോക്ടർ ശുപാർശ ചെയ്തിട്ടുള്ളവ അല്ലാതെ

1. Rybelsus® Prescribing Information

Rybelsus<sup>®</sup> എടുത്തുകൊണ്ടിരിക്കുമ്പോൾ എന്റെ പ്രമേഹം പരിപാലിക്കാൻ വേണ്ടി ഒരു ആരോഗ്യകരമായ ജീവിതശൈലി നിലനിർത്താൻ എനിക്ക് എങ്ങനെ കഴിയും?

## ഒരു സമ്പൂർണ്ണ പ്രമേഹ പരിപാലന പ്ലാനിന്റെ ഒരു പ്രധാന ഘടകം ആരോഗ്യകരമായ ഒരു ജീവിതശൈലി ആണ് <sup>1</sup>.



1. Davies MJ et al. Diabetes Care. 2022 Nov 1;45(11):2753-2786.