

# RYBELSUS®

semaglutide tablets

## FAQs



IN23RYB00107



विहित माहितीबद्दल अधिक जाणून घेण्यासाठी येथे स्कॅन करा

फक्त नोंदणीकृत वैद्यकीय व्यवसायी किंवा रुग्णालय किंवा प्रयोगशाळेच्या वापरसाठी

**अस्वीकरण:** संक्षिप्त पॅकेज इन्सर्ट 18 ऑगस्ट 2021 च्या CDSCO मंजूर पॅकेज इन्सर्ट आवृत्तीमधून अद्यतनित केले आहे. Rybelsus® हा Novo Nordisk A/S च्या मालकीचा नोंदणीकृत ट्रेडमार्क आहे आणि डेन्मार्कमध्ये नोंदणीकृत आहे. यांच्याद्वारे आयात केले: Novo Nordisk India Private Limited, Bangalore

\* संपूर्ण विहित माहिती Novo Nordisk कडून कोणत्याही खर्चाशिवाय मिळू शकते. संपूर्ण विहित माहितीसाठी कृपया संपर्क साधा +91-080-40303200 किंवा आमच्याला INAgree@novonordisk.com वर लिहा किंवा Novo Nordisk India Pvt Ltd, Plot no 32, 47-50, EPIP area, Whitefield, Bangalore -560066 वर आमच्याशी संपर्क साधा

टीप: या उत्पादनावरील तपशीलवार माहितीसाठी, कृपया संपूर्ण पॅकेज इन्सर्ट पहा \*.

Apis bull हा Novo Nordisk A/S चा नोंदणीकृत ट्रेडमार्क आहे. वैद्यकीय सल्ल्याचा पर्याय म्हणून नाही.

नवीन शक्यतांची माहिती करून घ्या

# RYBELSUS®

semaglutide tablets



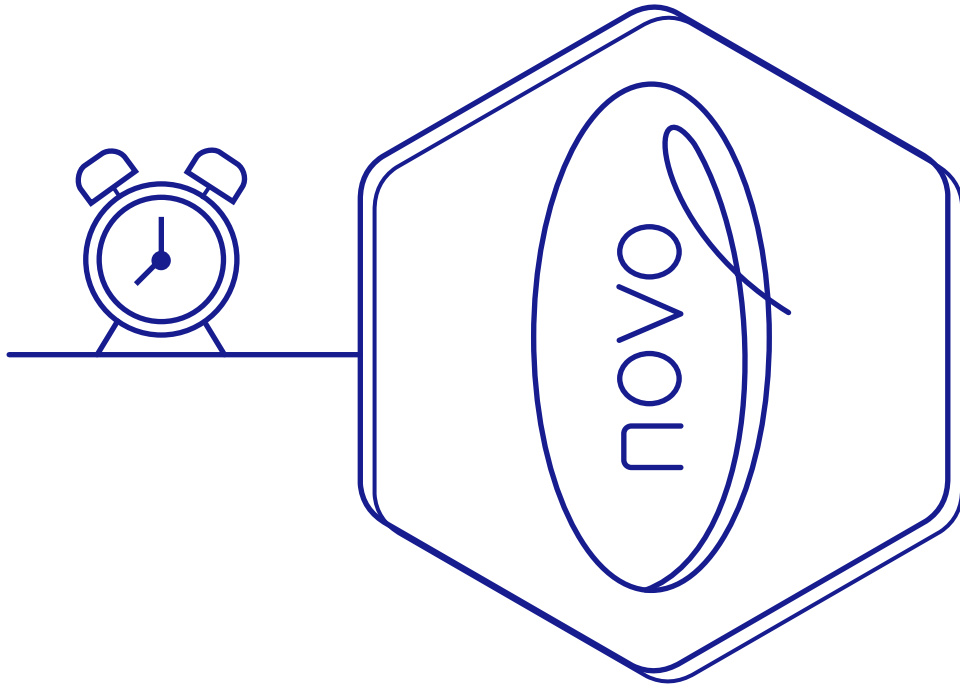
हा दस्तऐवज तुम्हाला  
Rybelsus® बदल अधिक जाणून  
घेण्यास मदत करेल.



तुमच्या डॉक्टरांनी तुम्हाला Rybelsus® लिहून दिले आहे

तुमच्या उत्तम आरोग्याच्या दिशेने वाटचालीसाठी  
तुम्हाला खूप खूप शुभेच्छा.

## Rybelsus® काय आहे?



## Rybelsus® (Semaglutide) टॅब्लेट 3 mg, 7 mg, किंवा 14 mg च्या डोसमध्ये उपलब्ध आहेत<sup>1</sup>.

GLP-1 हा अंतर्जात पेप्टाइड संप्रेरक आहे जो अन्नाच्या अंतर्ग्रहणाच्या प्रतिसादात आतड्याद्वारे स्रावित होतो. GLP-1RA ग्लुकोजवर अवलंबून असलेला इन्सुलिन स्राव वाढवून आणि ग्लुकागन स्राव कमी करून ग्लायसेमिया सुधारतात. GLP-1RA तृप्ति वाढवण्यासाठी जठराचे रिक्त होणे कमी करून आणि तृप्ति वाढवण्यासाठी व भूक कमी करण्यासाठी मध्यवर्ती चेता संस्थेतील त्यांच्या क्रियांद्वारे वजन कमी करण्यास प्रोत्साहन देतात<sup>2</sup>.

हे एक विहितक औषध आहे जे टाइप 2 मधुमेह असलेल्या प्रौढांमध्ये रक्तातील साखर (ग्लुकोज) सुधारण्यासाठी आहार आणि व्यायामासोबत वापरले जाते.

### Rybelsus® - 1 गोळीमध्ये हे सर्व<sup>1</sup>



> रक्तातील साखर आणि HbA1C कमी करते



> तुम्हाला वजन कमी करण्यात मदत करू शकते



> हृदयविकाराचा झटका, स्ट्रोक किंवा मृत्यू यासारख्या प्रमुख हृदवाहिनीसंबंधी (CV) घटनांचा धोका वाढवत नाही.

मी Rybelsus® कसे घेऊ? काही विशेष खबरदारी?



Rybelsus® सकाळी सर्वप्रथम रिकाम्या पोटी पाण्याच्या घोटबरोबर घ्या<sup>1</sup>.



> संपूर्ण टॅब्लेट पाण्यासोबत गिळा.



> Rybelsus® घेतल्यानंतर, तुम्ही अर्धा तास इतर कोणतेही पेय/ अन्न/ औषध घेत नसल्याचे सुनिश्चित करा.

सुरुवातीचा डोस

**3**  
mg

30 दिवसांसाठी  
दररोज-एकदा  
सह सुरुवात करा

देखभाल डोस

**7**  
mg

किमान 30 दिवसांसाठी,  
दररोज-एकदा  
पर्यंत डोस वाढवा

**14**  
mg

वैयक्तिक गरजांवर अवलंबून  
डोस दररोज-एकदा पर्यंत  
वाढविला जाऊ शकतो

रक्तातील साखरेच्या पातळ्या नियंत्रित करण्यासाठी Rybelsus® कसे कार्य करते?



Rybelsus® रक्तातील साखर कमी करण्यासाठी इतर कोणत्याही मधुमेहाच्या गोळ्यांपेक्षा वेगळ्या पद्धतीने या 3 ही मार्गांनी कार्य करते <sup>1</sup>:

1

इन्सुलिन वाढवते

स्वादुपिंडातून सोडलेले

तुमच्या रक्तातील साखरेचे प्रमाण जास्त असताना तुमच्या स्वादुपिंडाला अधिक इन्सुलिन सोडण्यासाठी उत्तेजित करते



2

ग्लूकोज कमी करते

यकृतातून सोडलेले

तुमच्या यकृताला अति प्रमाणात साखर बनवण्यापासून आणि सोडण्यापासून प्रतिबंधित करते



3

खाल्ल्यानंतर पोटातून

अन्न जाणे मंदावते



Rybelsus® चे सामान्य दुष्परिणाम कोणते आहेत आणि ते कसे व्यवस्थापित केले जाऊ शकतात?



Rybelsus® सामान्यतः चांगले सहन केले जाते आणि सर्वात सामान्य दुष्परिणामांमध्ये मळमळ, उलट्या आणि अतिसार यांचा समावेश होतो <sup>1</sup>.

### मळमळ <sup>2</sup>



GLP-1 RA नंतर 30 मिनिटांनी केंकर, सफरचंद, पुदिना, आल्यावर आधारित असेलली पेये यांचे सेवन करा.



तीव्र वास टाळा

### उलट्या <sup>2</sup>



परस्पर प्रमाणात पाणी पिणे

अधिक वारंवार जेवण, कमी प्रमाणात

### अतिसार <sup>2</sup>



परस्पर प्रमाणात पाणी पिणे (काढी, सिट्, क्लोरॉफॉर्म)

रुबेन शिंपत घ्या

उच्च शिंपण काळजी घ्या (दुग्धमास इत्यादींवर नैऋत्य पूर्वक घ्या)

पेय: फ्लिकर दूध, पाद, चमच, फ्लिकर, सोसोलेस पेय, केवळ केलेले पेय

टीप: दुग्धमास पारदर्शक, रंगरहित, कडू, कडू शिंपण, खूप मंद/गहन काळजी घ्या. "0" -ने केवळ योग्य पेय घ्या. घेतल्याने काळजी घ्या. घेतल्याने काळजी घ्या.

### बद्धकोष्ठता



आहात पुरेसे घ्या

जाणीव विनायकावर वाढवा

सकल, संतुलित आहार

परस्पर प्रमाणात पाणी पिणे (पानी, साखर-मिठीत द्या)

Rybelsus® चा डोस वाढवल्यावर दुष्परिणाम दिसू लागल्यास, फिजिशिअन अधिक दीर्घ काळासाठी डोस पूर्वीच्या डोसमध्ये कमी करू शकतात

वरीलपैकी काहीही काम करत नसल्यास, तुमच्या डॉक्टरांशी बोला. ओव्हर-द-काउंटर औषधोपचारांमध्ये लक्षणे सहजपणे नियंत्रित केली जाऊ शकतात ज्यामुळे मळमळ आणि उलट्या होण्याची भावना कमी होते.

1. Rybelsus® Prescribing Information  
2. Gorgojo-Martinez JJ et al. Journal of Clinical Medicine. 2023 Jan;12(1):145

## मी Rybelsus® किती वेळा घेऊ?



## तुम्ही सकाळी उठल्यावर रिकाम्या पोटी RYBELSUS® घ्या

### RYBELSUS® सह इष्टतम फायद्यांसाठी



तुम्ही सकाळी उठल्यावर  
रिकाम्या पोटी घ्या.



**Rybelsus®** साध्या पाण्याच्या  
एका घोट्यासह घ्या,  
अर्ध्या कपपेक्षा जास्त किंवा तोंड  
गच्च भरेल इतके पाणी नको.



खाणे, पिणे किंवा इतर तोंडी  
औषधोपचार घेण्यापूर्वी  
30 मिनिटे थांबा.

रिकामे पोट म्हणजे डोस घेण्यापूर्वी  
6-8 तास कोणतेही अन्न, पेय, तोंडी  
औषधोपचार, जीवनसत्त्वे  
किंवा पूरक आहार नाही.

120 ml पेक्षा कमी  
पाण्यासोबत घ्या.

30 मिनिटांनंतर, तुम्ही खाऊ शकता,  
पिऊ शकता किंवा इतर तोंडी  
औषधोपचार, जीवनसत्त्वे किंवा  
पूरक आहार घेऊ शकता.

मधुमेह किंवा इतर स्थितींसाठी Rybelsus® हे इतर औषधोपचारांसोबत घेतले जाऊ शकते का?

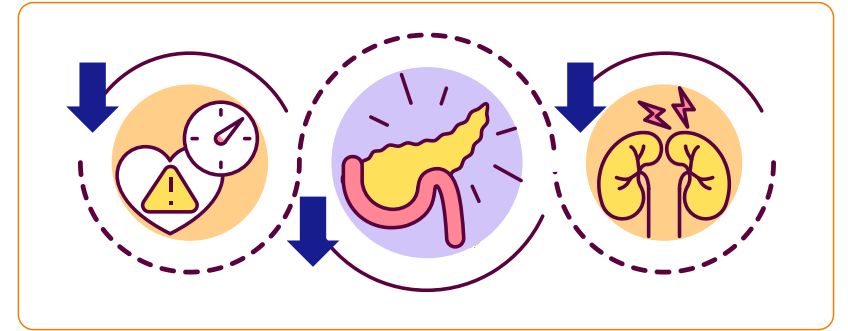
Rybelsus® इतर औषधोपचारांसोबत सुरक्षित आहे<sup>1</sup>.



Rybelsus® सोबत बहुतेक औषधे  
घेण्यावर कोणत्याही लक्षणीय मर्यादा नाहीत.

मी Rybelsus® किती काळ घ्यावे?

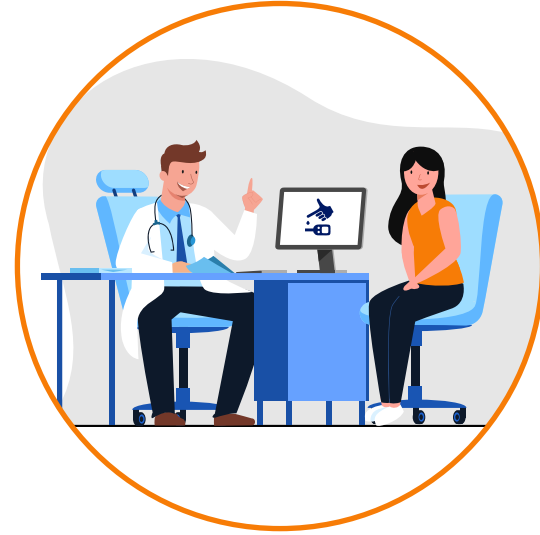
तोंडी सेमाग्लुटाइडची सुरक्षितता आणि गुणकारिता फायदे दीर्घकालीन अभ्यासांमध्ये दर्शविले गेले आहेत. तुमच्या फिजिशियनच्या सल्ल्यानुसार तुम्ही Rybelsus® घेऊ शकता.



शिवाय, सतत वापर केल्याने, तुम्ही पाहू शकता की त्याचे मधुमेह-संबंधित गुंतागुंती कमी करण्यासाठी देखील फायदे आहेत.<sup>1</sup>

Rybelsus® घेत असताना मला माझ्या रक्तातील साखरेच्या पातळ्या किती वेळा तपासाव्या लागतील?

रक्तातील साखरेची चाचणी करण्याची वारंवारता <sup>1</sup>



विद्यमान मार्गदर्शक तत्वांप्रमाणेच  
आणि सामान्यतः तुमच्या फिजिशियनने शिफारस  
केल्यानुसार पालन केले पाहिजे.

मला वजन व्यवस्थापित करण्याची आवश्यकता का आहे?



जर तुम्ही मधुमेह असलेले व्यक्ती आहात, तर जास्त वजन आणि लठ्ठपणा हे दोन्ही रोग बळावू शकतात. परिणामी, तुम्हाला हृदयरोग, स्ट्रोक, मूत्रपिंड निकामी होणे, इत्यादीचा धोका खूप जास्त असेल<sup>1-5</sup>.



1. Garvey WT et al. Endocr Pract 2016;22(Suppl. 3):1-203.
2. Look AHEAD Research Group. Lancet Diabetes Endocrinol 2016;4:913-21.
3. Lean ME et al. Lancet 2018;391:541-51.
4. Benraoune et al. Curr Opin Cardiol 2011;26:555-61.
5. Sundström J et al. Circulation 2017;135:1577-85.

Rybelsus® घेत असताना मी टाळावे असे काही खाद्यपदार्थ किंवा पेये आहेत का?



Rybelsus® साठी विशेष शिफारस केलेले कोणतेही  
विशेष आहार प्रतिबंध नाहीत<sup>1</sup>



तुमच्या फिजिशियनने  
मधुमेह नियंत्रणासाठी शिफारस  
केले आहे त्याव्यतिरिक्त

माझा मधुमेह व्यवस्थापित करण्यासाठी Rybelsus® घेत असताना मला माझी जीवनशैली निरोगी कशी ठेवता येईल?

## निरोगी जीवनशैली हा संपूर्ण मधुमेह व्यवस्थापन योजनेचा एक महत्वाचा घटक आहे<sup>1</sup>.

