

# RYBELSUS<sup>®</sup>

semaglutide tablets

## FAQs



IN23RYB00107



ନିର୍ଦ୍ଧାରିତ ସୂଚନା ବିଷୟରେ ଅଧିକ ଜାଣିବା  
ପାଇଁ ଏଠାରେ ସ୍ୱାଗତ କରନ୍ତୁ

ଦେବତ ପଞ୍ଜୀକୃତ ଚାନ୍ଦୁରା ଚିକିତ୍ସକ ବିନ୍ୟା ଏବଂ ଚାନ୍ଦୁରା ଚିକିତ୍ସା ଏବଂ ଇନ୍ଦୋରଗୋଦାବର ବ୍ୟବହାର ପାଇଁ

**ଅନୁମୋଦନ:** ସମ୍ପୂର୍ଣ୍ଣ ନିର୍ଦ୍ଧାରିତ ସୂଚନା ସମ୍ବନ୍ଧରେ ସମସ୍ତଙ୍କୁ ସୂଚନା ଦେବା ପାଇଁ 18 ଅଗଷ୍ଟ 2021ରୁ ଅନୁମୋଦନ ହୋଇଛି Rybelsus<sup>®</sup> ହେଉଛି Novo Nordisk A/S ର ମାଲିକାନା ଥିବା ଏକ ପଞ୍ଜୀକୃତ ଡ୍ରାଗ୍ ମାର୍କ ଏବଂ ଡେନମାର୍କରେ ପଞ୍ଜୀକୃତ ବ୍ରେଣ୍ଡ ନାମ ଥିବା ନୋଭୋ ନୋର୍ଡିସ୍କ ଲିମିଟେଡ୍, Bangalore

\*ସମ୍ପୂର୍ଣ୍ଣ ନିର୍ଦ୍ଧାରିତ ସୂଚନା Novo Nordisk ରୁ ବିନା ମୂଲ୍ୟରେ ମିଳିପାରିବ ସମ୍ପୂର୍ଣ୍ଣ ନିର୍ଦ୍ଧାରିତ ସୂଚନା ପାଇଁ ସମ୍ପର୍କିତ ଯୋଗାଯୋଗ କରନ୍ତୁ +91-080-40303200 କିମ୍ବା ଆମକୁ INAgree@novonordisk.com ରେ ଲେଖନ୍ତୁ କିମ୍ବା ଆମ ପାଖରେ ପହଞ୍ଚନ୍ତୁ Novo Nordisk India Pvt Ltd, Plot no 32, 47-50, EPIP area, Whitefield, Bangalore-560066

ବିଶ୍ୱାସୀ: ଏହି ଉପାଦାନ ବିଷୟରେ ବିସ୍ତୃତ ସୂଚନା ପାଇଁ, ସମ୍ପର୍କିତ ସମ୍ପୂର୍ଣ୍ଣ ସୂଚନା ସମ୍ବନ୍ଧରେ ସମସ୍ତଙ୍କୁ ସୂଚନା ଦେବା ପାଇଁ ଅନୁମୋଦନ କରନ୍ତୁ\*

Apis bull ହେଉଛି Novo Nordisk A/S ର ଏକ ପଞ୍ଜୀକୃତ ଡ୍ରାଗ୍ ମାର୍କ ଚାନ୍ଦୁରା ପରାମର୍ଶର ଚିକିତ୍ସା ଶାସ୍ତ୍ରରେ ରୁହେଁ



ନୂତନ ସମ୍ଭାବନାଗୁଡ଼ିକ ପାଇଁ ସଜାଗ ହୁଅନ୍ତୁ

# RYBELSUS®

semaglutide tablets



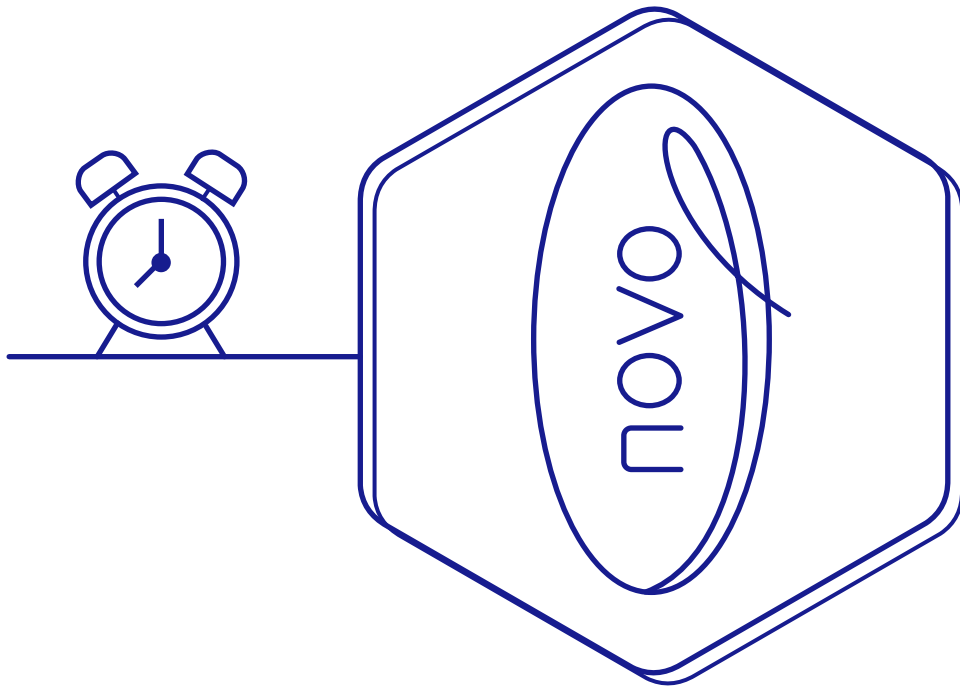
ଏହି ଡକ୍ୟୁମେଣ୍ଟ ଆପଣଙ୍କୁ  
Rybelsus® ବିଷୟରେ ଅଧିକ  
ଜାଣିବାରେ ସାହାଯ୍ୟ କରିବ



ଆପଣଙ୍କ ଡାକ୍ତର ଆପଣଙ୍କୁ Rybelsus® ପାଇଁ ନିର୍ଦ୍ଧାରିତ କରିଛନ୍ତି

ଉତ୍ତମ ସ୍ୱାସ୍ଥ୍ୟ ଦିଗରେ ଆପଣଙ୍କର ଯାତ୍ରା  
ପାଇଁ ଆପଣଙ୍କୁ ଅନେକ ଶୁଭେଚ୍ଛା

## Rybelsus® କ'ଣ ?



## Rybelsus® (Semaglutide) ବଢ଼ିକା ଉପଲବ୍ଧ 3 mg, 7 mg, କିମ୍ବା 14 mg ର ମାତ୍ରାରେ<sup>1</sup>

GLP-1 ହେଉଛି ଏକ ପେପ୍ଟାଇଡ୍ ହରମୋନ୍ ଯାହା ଖାଦ୍ୟ ଗ୍ରହଣର ପ୍ରତିକ୍ରିୟାରେ ଅନ୍ତର୍ଗତ ଦ୍ୱାରା କ୍ଷରଣ ହୋଇଥାଏ GLP-1RA ଗ୍ଲୁକୋଜ୍ ନିର୍ଦ୍ଦିଷ୍ଟ କାର୍ଯ୍ୟକାରୀ କରୁଥିବା ବୃଦ୍ଧି ଏବଂ ଗ୍ଲୁକୋଜ୍ କ୍ଷରଣକୁ ହ୍ରାସ କରି ଗ୍ଲାଇସେମିଆକୁ ଉନ୍ନତ କରିଥାଏ GLP-1RA ତୁଳି ବୃଦ୍ଧି ପାଇଁ ଖ୍ୟାତିକ୍ ଏମିତିକାକୁ ହ୍ରାସ କରି ଏବଂ କେନ୍ଦ୍ରୀୟ ସ୍ୱାସ୍ଥ୍ୟ ପ୍ରଣାଳୀରେ ସେମାନଙ୍କର କାର୍ଯ୍ୟକଳାପ ଯୋଗୁଁ ତୁଳି ବୃଦ୍ଧି ଏବଂ ଲୋକ କମାଇବା ଦ୍ୱାରା ଓଜନ ହ୍ରାସକୁ ପ୍ରୋତ୍ସାହିତ କରେ<sup>2</sup>

ଟାଇପ୍-2 ଡାଇବେଟିସ୍ ଥିବା ବୟସ୍କମାନଙ୍କ ଠାରେ ଉଚ୍ଚ ଶର୍କରା (ଗ୍ଲୁକୋଜ୍) ର ଅଧିକତା ପାଇଁ ଖାଦ୍ୟ ଏବଂ ବ୍ୟାୟାମ ସହିତ ବ୍ୟବହୃତ ଏକ ପରାମର୍ଶିତ ଔଷଧ

### Rybelsus® - ଏହି ସବୁ ବଢ଼ିକାରେ<sup>1</sup>



> ରକ୍ତରେ ଶର୍କରା ଏବଂ HbA1c ହ୍ରାସ କରେ



> ଆପଣଙ୍କୁ ଓଜନ ହ୍ରାସ କରିବାରେ ସାହାଯ୍ୟ କରିପାରେ



> ହୃଦ୍‌ଘାତ, ଷ୍ଟ୍ରୋକ୍ କିମ୍ବା ମୃତ୍ୟୁ ଭଳି ପ୍ରମୁଖ cardiovascular (CV) ଘଟଣାର ଆଶଙ୍କା ବହାଏ ନାହିଁ

1. Rybelsus® Prescribing Information  
2. Holst JJ et al. Diabetes Care. 2011 May;34 Suppl 2(Suppl 2):S251-7

## ମୁଁ କିପରି Rybelsus® ନେବି? କୌଣସି ବିଶେଷ ସତର୍କତା?



ସକାଳେ ପ୍ରଥମ ଜିନିଷ Rybelsus® ନିଅନ୍ତୁ  
ଖାଲି ପେଟରେ ପାଣିର ଗୋଟିଏ ଗ୍ଲୋସ୍ ସହିତ<sup>1</sup>.



> ପୁରା କପିକାକୁ ପାଣି ସହିତ ଗିନି ଦିଅନ୍ତୁ



> Rybelsus® ନେବା ପରେ, ନିଶ୍ଚିତ କରନ୍ତୁ ଯେ  
ଆପଣ ପେଟର ଅଧା ଘଣ୍ଟା ପାଇଁ ଅନ୍ୟ କୌଣସି  
ପାନୀୟ/ଖାଦ୍ୟ/ ଔଷଧ ଗ୍ରହଣ ନ କରନ୍ତି

### ପ୍ରାରମ୍ଭିକ ଡୋଜ୍

**3**  
mg

30 ଦିନ ପାଇଁ  
ପ୍ରତିଦିନ ଥରେ  
ଆରମ୍ଭ କରନ୍ତୁ

**7**  
mg

ଅତିକମ୍ ରେ 30 ଦିନ  
ପାଇଁ, ପ୍ରତିଦିନ  
ଥରେ ଡୋଜ୍ ବୃଦ୍ଧି କରନ୍ତୁ

### ମେନ୍ତୋର ଡୋଜ୍

**14**  
mg

ପ୍ରତିଦିନ ଥରେ ଡୋଜ୍ କୁ ବୃଦ୍ଧି  
କରାଯାଇ ପାରେ ବ୍ୟକ୍ତିଗତ  
ଆବଶ୍ୟକତାକୁ ଆଧାର କରି

ରକ୍ତରେ ଶର୍କରା ପ୍ରଭୁକୁ ନିୟନ୍ତ୍ରଣ କରିବା ପାଇଁ Rybelsus® କିପରି କାର୍ଯ୍ୟ କରେ?



ଏହି ସମସ୍ତ 3 ଟି ଉପାୟରେ ରକ୍ତରେ ଶର୍କରା କମାଇବା ପାଇଁ Rybelsus® ଅନ୍ୟ ମଧୁମେହ ବଢ଼ିବା ତୁଳନାରେ ଭିନ୍ନ ଭାବରେ କାର୍ଯ୍ୟ କରେ:

1

ଇନସୁଲିନ୍ କୁ ବୃଦ୍ଧି କରେ

ଯାହା ଅଗ୍ନାଶୟରୁ ବାହାରେ

ଆପଣଙ୍କ ଅଗ୍ନାଶୟକୁ ଅଧିକ ଇନସୁଲିନ୍ ବାହାର କରିବାକୁ ଉତ୍ତେଜିତ କରେ, ଯେତେବେଳେ ଆପଣଙ୍କର ରକ୍ତରେ ଶର୍କରା ଅଧିକ ହୁଏ



2

ଗ୍ଲୁକୋଜ୍ କୁ କମ୍ କରେ

ଯାହା ଯକୃତରୁ ବାହାରେ

ଆପଣଙ୍କ ଯକୃତକୁ ଅଧିକ ଶର୍କରା ଡିଆରି ଏବଂ ବାହାର କରିବାରୁ ରୋକିଥାଏ



3

ଖାଦ୍ୟ ଧୀରେ ଧୀରେ ଛାଡ଼େ

ପାକସ୍ଥଳୀରୁ ଖାଇବା ପରେ



Rybelsus® ର ସାଧାରଣ ପାର୍ଶ୍ୱ ପ୍ରତିକ୍ରିୟାଗୁଡ଼ିକ କ'ଣ, ଏବଂ ସେଗୁଡ଼ିକୁ କିପରି ପ୍ରବନ୍ଧିତ କରାଯାଇପାରିବ ?



Rybelsus® ସାଧାରଣତଃ ଭଲ ଭାବରେ ସହ୍ୟ କରାଯାଏ ଏବଂ ସାଧାରଣ ପାର୍ଶ୍ୱ ପ୍ରତିକ୍ରିୟାଗୁଡ଼ିକରେ ଅଳ୍ପ ଭତିକା, ବାକ୍ସି ଏବଂ ପତଳା ଝାଡ଼ା<sup>1</sup> ।

**ଅଳ୍ପ ଭତିକା<sup>2</sup>**

ଗ୍ରାଭର୍ସ, ସେଡି, ପୁଢିନା, ଅବାସୁତ୍ର ପାନୀୟ  
GLP-1 RA ର 30 ମିନିଟ୍ ପରେ ଚିଅନ୍ତୁ

ତମା ଗଣ୍ଠରୁ ବୁଲେଇ ବୁଝନ୍ତୁ

**ବାକ୍ସି ହେବା<sup>2</sup>**

ସପ୍ତକ୍ତ ସାନ୍ତାପେନ୍

ଅଧିକ ଥର ଚୋଟେ, ମଧୁ ପେମାଣେ

**ପତଳା ଝାଡ଼ା<sup>2</sup>**

କମ୍ପ୍ୟୁଟର ପ୍ରୋଗ୍ରାମ୍ (କିଛି ସମୟ ବ୍ୟବହାରିକ)

ଯେଉଁଠି ପ୍ରମାଣ କମାନ୍ସ ହୁଏ

ଯେଉଁଠି ଅଧିକ ଉତ୍ତରାଧିକାରୀ ଡିଏଟ୍ କରାଯାଇଛି (ସ୍ପିନ୍ନିଂ ଉପରେ ଧ୍ୟାନ ଦେବାକୁ ପ୍ରୋତ୍ସାହିତ କରନ୍ତୁ)

ଃ: ବିଚାର କରନ୍ତୁ କାମ, କାମ, ଚୈତ୍ୟ, ଉପାସନା ତଥା, ସମ ସେକ୍ସିଆଲ୍ ଚଳନ

ଃ: ପ୍ରମାଣ କମାନ୍ସ, ଉପେକ୍ଷା, ଚର୍ଚ୍ଚା, ମଧୁ, ମଧୁ କମାନ୍ସ, ଉପେକ୍ଷା ଉପେକ୍ଷା କାମ, କେବଳ "ଇ" ଉପେକ୍ଷା ମିଳାଏଇଁ ଉପେକ୍ଷା

**କୋଷ୍ଠକଟିନିୟ**

କମାନ୍ସ ଉପେକ୍ଷା ଉପେକ୍ଷା

ଉପେକ୍ଷା ଉପେକ୍ଷା ଉପେକ୍ଷା

ଉପେକ୍ଷା ଉପେକ୍ଷା ଉପେକ୍ଷା

ସପ୍ତକ୍ତ ସାନ୍ତାପେନ୍ (ଫେ, ବିଟିମିନ୍ ଉପେକ୍ଷା)

ଯଦି Rybelsus® ର ଡୋଜ୍ ବୃଦ୍ଧିରେ ପାର୍ଶ୍ୱ ପ୍ରତିକ୍ରିୟା ଦେଖାଯାଏ, ତେବେ ଡାକ୍ତରମାନଙ୍କୁ ଅଧିକ ସମୟ ପାଇଁ ଏହାର ଡୋଜ୍ ପୂର୍ବ ମାତ୍ରାକୁ କମାଇ ପାରିବେ

ଦି ଉପପରୋକ୍ତ ମଧ୍ୟରୁ କୌଣସିଟି କାମ କଲେ ନାହିଁ, ତେବେ ଆପଣଙ୍କ ଡାକ୍ତରଙ୍କ ସହିତ କଥା ହୁଅନ୍ତୁ ଏହି ଲକ୍ଷଣଗୁଡ଼ିକ ଅତି ସହଜରେ ଓଭର-ଦ-କାଉଣ୍ଟର୍ ଔଷଧ ଦ୍ୱାରା ନିୟନ୍ତ୍ରିତ ହୋଇପାରିବ ଯାହା ଅଳ୍ପ ଭତିକା ଏବଂ ବାକ୍ସି ଅନୁଭବକୁ ହ୍ରାସ କରିପାରେ

1. Rybelsus® Prescribing Information  
2. Gorgojo-Martínez JJ et al. Journal of Clinical Medicine. 2023 Jan;12(1):145

## ମୁଁ କେତେ ଥର Rybelsus® ନେବି?



## ଯେତେବେଳେ ଆପଣ ପ୍ରଥମେ ନିଦରୁ ଉଠନ୍ତି ସେତେବେଳେ RYBELSUS® କୁ ଖାଲି ପେଟରେ ନିଅନ୍ତୁ

### RYBELSUS® ରୁ ସ ବୌଦ୍ଧମ ଲାଭ ପାଇଁ<sup>1</sup>



ଯେତେବେଳେ ଆପଣ ପ୍ରଥମେ ନିଦରୁ ଉଠନ୍ତି  
ସେତେବେଳେ ଖାଲି ପେଟରେ ଏହାକୁ ନିଅନ୍ତୁ!

ଖାଲି ପେଟର ଅର୍ଥ ହେଉଛି ତୋଟ୍  
ନେବାର ୧-୫ ଘଣ୍ଟା ପୂର୍ବରୁ କୌଣସି  
ଖାଦ୍ୟ, ପାନୀୟ, ପାଟିରେ ଔଷଧ,  
ଭିଟାମିନ୍, କିମ୍ବା ସପ୍ଲିମେଣ୍ଟ ନ ନେବା



RYBELSUS® କୁ ସାଧା ପାଣିରେ ପିଅନ୍ତୁ  
ଅଥା କପ୍ କିମ୍ବା ପାଟିଏ ପାଣିରୁ ଅଧିକ ନୁହେଁ

120 ml ରୁ ଅଧିକ ପାଣି ସହିତ  
ନିଅନ୍ତୁ ନାହିଁ ।



ଖାଇବା, ପିଇବା କିମ୍ବା ପାଟିରେ  
ଅନ୍ୟ ଔଷଧ ଖାଇବା ପୂର୍ବରୁ  
30 ମିନିଟ୍ ଅପେକ୍ଷା କରନ୍ତୁ!

30 ମିନିଟ୍ ପରେ, ଆପଣ ଖାଇପାରିବେ,  
ପିଇପାରିବେ କିମ୍ବା ଅନ୍ୟ କୌଣସି ପାଟି ଔଷଧ,  
ଭିଟାମିନ୍ କିମ୍ବା ସପ୍ଲିମେଣ୍ଟ ଗ୍ରହଣ କରିପାରିବେ।

ମଧୁମେହ ବିମ୍ବା ଅନ୍ୟାନ୍ୟ ଛୁତି ପାଇଁ Rybelsus® ରୁ ଅନ୍ୟ ଔଷଧ ସହିତ ନିଆଯାଇପାରିବ କି?

Rybelsus® ଅନ୍ୟ ଔଷଧ ସହିତ ନିରାପଦ ଅଟେ<sup>1</sup>।



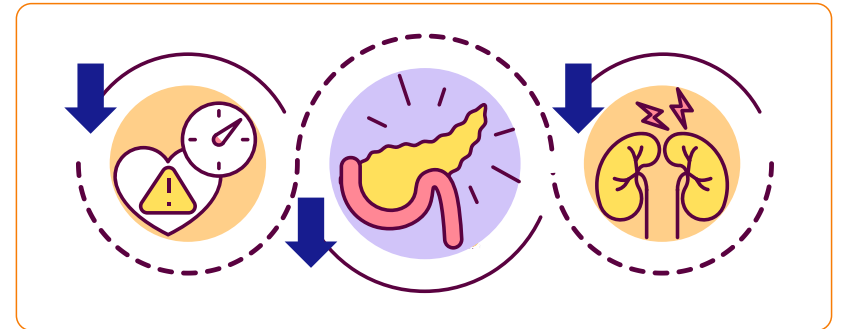
ଅଧିକାଂଶ ଔଷଧକୁ Rybelsus® ସହିତ  
ସେବନ ଉପରେ କୌଣସି ଗୁରୁତ୍ୱପୂର୍ଣ୍ଣ ପ୍ରତିବନ୍ଧକ ନାହିଁ ।



ମୁଁ କେତେ ଦିନ Rybelsus® ନେବା ଉଚିତ୍ ?



ମୌଖିକ semaglutide ସ୍ୱରୂପା ଏବଂ କାର୍ଯ୍ୟକାରୀତାର ଫାଇଦା ବୀର୍ଯ୍ୟକାଳୀନ ଅଧ୍ୟୟନରେ ପ୍ରଦର୍ଶନ କରାଯାଇଛି। ଆପଣଙ୍କର ଡାକ୍ତରଙ୍କ ପରାମର୍ଶ ଅନୁଯାୟୀ ଆପଣ Rybelsus® ନେଇ ପାରିବେ।



ଅଧିକନ୍ତୁ, ଅବିରତ ବ୍ୟବହାର ସହିତ, ଆପଣ ଦେଖିପାରିବେ ଯେ ଏହା ମଧୁମେହ ସମ୍ବନ୍ଧୀୟ ଜଟିଳତା ହ୍ରାସ କରିବାରେ ମଧ୍ୟ ଲାଭଦାୟକ ।<sup>1</sup>

1. Husain M et al. Diabetes Obes Metab. 2020 Mar;22(3):442-451.

Rybelsus® ନେବାଦେଲେ ମୋତେ କେତେଥର ମୋର ରକ୍ତରେ ଶର୍କରା ସ୍ତର ଯାଏ କରିବାକୁ ପଡ଼ିବ?



ରକ୍ତ ଶର୍କରା ପରୀକ୍ଷା କରିବାର ଆରୁଞ୍ଜି<sup>1</sup>



ବିଦ୍ୟମାନ ନିର୍ଦ୍ଦେଶାବଳୀ ସହିତ ସମାନ ଏବଂ  
ସାଧାରଣ ଭାବେ ଆପଣଙ୍କ ଚିକିତ୍ସକଙ୍କ ପରାମର୍ଶ  
ଅନୁଯାୟୀ ଅନୁସରଣ କରାଯିବା ଦରକାର

1. ElSayed NA et al. Diabetes Care. 2023 Jan 1;46(Suppl 1):S111-S127.

ମୋତେ ଓଜନ ନିୟନ୍ତ୍ରଣ କରିବାର ଆବଶ୍ୟକତା କାହିଁକି ରହିଛି ?



ଯଦି ଆପଣ ଜଣେ ମଧୁମେହ ରୋଗୀ, ଅଧିକ ଓଜନ ଏବଂ ମୋଟାପଣ ଥିବା ରୋଗୀ ତେବେ ଉଭୟ ରୋଗକୁ ଆହୁରି ଖରାପ କରିପାରନ୍ତି। ଫଳସ୍ୱରୂପ, ଆପଣଙ୍କୁ ହୃଦ୍‌ଘାତ, ଷ୍ଟ୍ରୋକ୍, କିଡନୀ ବିଫଳତା ଇତ୍ୟାଦି ହେବାର ଅଧିକ ବିପଦରେ ରହିବେ<sup>1-5</sup>।



1. Garvey WT et al. Endocr Pract 2016;22(Suppl. 3):1-203.
2. Look AHEAD Research Group. Lancet Diabetes Endocrinol 2016;4:913-21.
3. Lean ME et al. Lancet 2018;391:541-51.
4. Benraoune et al. Curr Opin Cardiol 2011;26:555-61.
5. Sundström J et al. Circulation 2017;135:1577-85.

Rybelsus® ନେବାବେଳେ ଏପରି କିଛି ଖାଦ୍ୟ କିମ୍ବା ପାନୀୟ ଅଛି ଯାହାକୁ ମୁଁ ଏଡାଇବା ଭାବିବି ?



Rybelsus® ପାଇଁ ବିଶେଷ ଭାବରେ କୌଣସି ଖାଦ୍ୟପଦ୍ମର ପ୍ରତିବନ୍ଧକ ନାହିଁ<sup>1</sup>

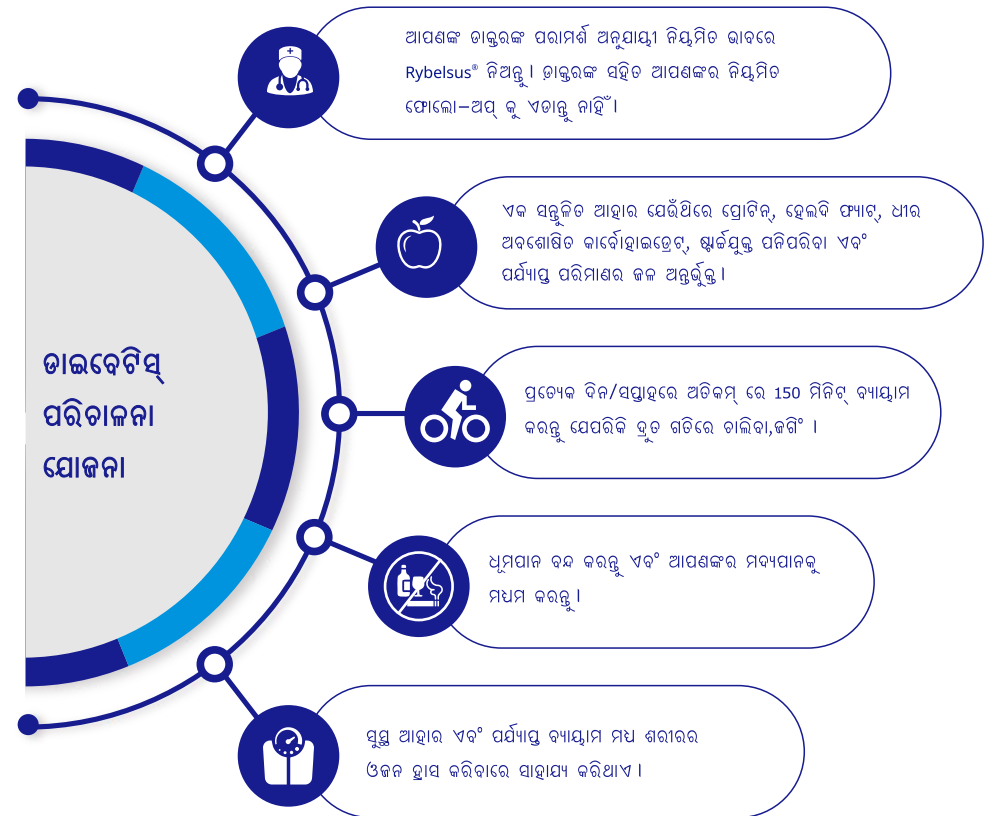


ଏହା ବ୍ୟତୀତ ଯାହା ଆପଣଙ୍କର  
ଡାକ୍ତରଙ୍କ ଦ୍ୱାରା ମଧୁମେହ ନିୟନ୍ତ୍ରଣ ପାଇଁ  
ଯାହା ପରାମର୍ଶ ଦିଆଯାଏ

ମୋର ମଧୁମେହ ପରିଚାଳନା କରିବା ପାଇଁ Rybelsus® ନେବାବେଳେ ମୁଁ କିପରି ଏକ ସୁସ୍ଥ ଜୀବନଶୈଳୀ ବଜାୟ ରଖିପାରିବି?



ଏକ ସୁସ୍ଥ ଜୀବନଶୈଳୀ ହେଉଛି ଏକ ସମ୍ପୂର୍ଣ୍ଣ ମଧୁମେହ ପରିଚାଳନା ଯୋଜନାର ଏକ ଗୁରୁତ୍ୱପୂର୍ଣ୍ଣ ଉପାଦାନ<sup>1</sup>।



1. Davies MJ et al. Diabetes Care. 2022 Nov 1;45(11):2753-2786.