

# RYBELSUS®

semaglutide tablets

## FAQs



IN23RYB00107



ਨੁਸਖਾ ਦੇਣ ਵਾਲੀ ਜਾਣਕਾਰੀ ਬਾਰੇ  
ਹੋਰ ਜਾਣਨ ਲਈ ਸਕੈਨ ਕਰੋ

ਸਿਰਫ ਰਜਿਸਟਰਡ ਮੈਡੀਕਲ ਪ੍ਰੈਕਟੀਸ਼ਨਰ ਜਾਂ ਹਸਪਤਾਲ ਜਾਂ ਪ੍ਰਯੋਗਸ਼ਾਲਾ ਦੀ ਵਰਤੋਂ ਲਈ

**ਬੇਦਾਵਾ:** ਸੰਖੇਪ ਪੈਕੇਜ ਸੰਮਿਲਨ ਨੂੰ CDSCO ਪ੍ਰਵਾਨਿਤ ਪੈਕੇਜ ਸੰਮਿਲਨ ਸੰਸਕਰਣ ਮਿਤੀ 18 ਅਗਸਤ 2021 ਤੋਂ ਅਪਡੇਟ ਕੀਤਾ ਗਿਆ ਹੈ Rybelsus® Novo Nordisk A/S ਦੀ ਮਲਕੀਅਤ ਵਾਲਾ ਇੱਕ ਰਜਿਸਟਰਡ ਟ੍ਰੇਡਮਾਰਕ ਹੈ ਅਤੇ ਡੈਨਮਾਰਕ ਵਿੱਚ ਰਜਿਸਟਰਡ ਹੈ। ਦੁਆਰਾ ਆਯਾਤ ਕੀਤਾ: Novo Nordisk India Private Limited, Bangalore

ਪੂਰੀ ਤਜਵੀਜ਼ ਜਾਣਕਾਰੀ Novo Nordisk ਤੋਂ ਬਿਨਾਂ ਕਿਸੇ ਕੀਮਤ ਦੇ ਪ੍ਰਾਪਤ ਕੀਤੀ ਜਾ ਸਕਦੀ ਹੈ ਪੂਰੀ ਤਜਵੀਜ਼ ਜਾਣਕਾਰੀ ਲਈ ਕਿਰਪਾ ਕਰਕੇ ਸੰਪਰਕ ਕਰੋ +91-080-40303200 ਜਾਂ ਸਾਨੂੰ INAgree@novonordisk.com 'ਤੇ ਲਿਖੋ ਜਾਂ Novo Nordisk India Pvt Ltd, Plot no 32, 47-50, EPIP area, Whitefield, Bangalore -560066 'ਤੇ ਸਾਡੇ ਤੱਕ ਪਹੁੰਚੋ

ਨੋਟ: ਇਸ ਉਤਪਾਦ ਬਾਰੇ ਵਿਸ਼ੇਸ਼ ਜਾਣਕਾਰੀ ਲਈ, ਕਿਰਪਾ ਕਰਕੇ ਪੂਰਾ ਪੈਕੇਜ ਸੰਮਿਲਿਤ ਕਰੋ ਵੇਖੋ

Apis bull Novo Nordisk A/S ਦਾ ਰਜਿਸਟਰਡ ਟ੍ਰੇਡਮਾਰਕ ਹੈ ਡਾਕਟਰੀ ਸਲਾਹ ਦੇ ਬਦਲ ਵਜੋਂ ਨਹੀਂ



ਨਵੀਆਂ ਸੰਭਾਵਨਾਵਾਂ ਲਈ ਜਾਰੋ

# RYBELSUS<sup>®</sup>

semaglutide tablets



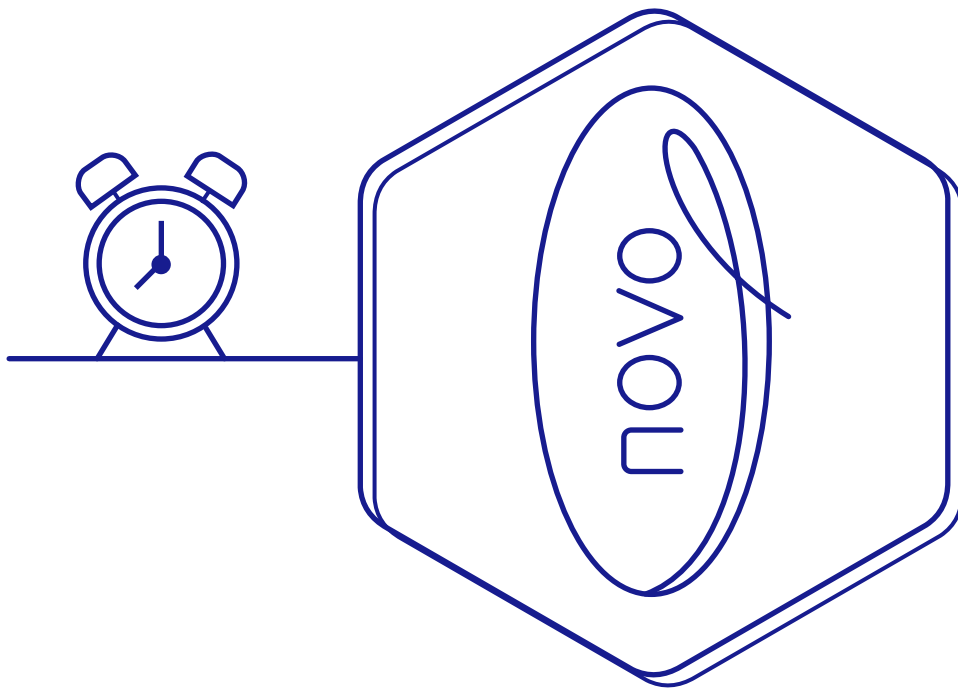
ਇਹ ਦਸਤਾਵੇਜ਼ Rybelsus<sup>®</sup>  
ਬਾਰੇ ਹੋਰ ਜਾਣਨ ਵਿੱਚ ਤੁਹਾਡੀ  
ਮਦਦ ਕਰੇਗਾ।



ਤੁਹਾਡੇ ਡਾਕਟਰ ਨੇ ਤੁਹਾਨੂੰ Rybelsus<sup>®</sup> ਦੀ ਤਜਵੀਜ਼ ਦਿੱਤੀ ਹੈ

ਤੁਹਾਡੀ ਯਾਤਰਾ ਲਈ ਤੁਹਾਨੂੰ ਬਿਹਤਰ ਸਿਹਤ ਲਈ  
ਸੁਭਕਾਮਨਾਵਾਂ

## Rybelsus® ਕੀ ਹੈ?



## Rybelsus® (Semaglutide) ਗੋਲੀਆਂ ਵਿੱਚ ਉਪਲਬਧ ਹਨ

3 mg, 7 mg, ਜਾਂ 14 mg ਦੀ ਖੁਰਾਕ<sup>1</sup>।

GLP-1 ਇੱਕ ਐਂਡੋਜੇਨਸ ਪੈਪਟਾਇਡ ਹਾਰਮੋਨ ਹੈ ਜੋ ਭੋਜਨ ਦੇ ਗ੍ਰਹਿਣ ਦੇ ਜਵਾਬ ਵਿੱਚ ਅੰਤੜੀਆਂ ਦੁਆਰਾ ਛੁਪਾਇਆ ਜਾਂਦਾ ਹੈ। GLP-1RA ਗਲੂਕੋਜ਼-ਨਿਰਭਰ ਇਨਸੁਲਿਨ ਦੇ ਦ੍ਰਵ ਨੂੰ ਵਧਾ ਕੇ ਅਤੇ ਗਲੂਕਾਗਨ ਦੇ ਦ੍ਰਵ ਨੂੰ ਘਟਾ ਕੇ ਗਲਾਈਸੀਮੀਆ ਨੂੰ ਸੁਧਾਰਦਾ ਹੈ। GLP-1RA ਸੰਤੁਸ਼ਟੀ ਵਧਾਉਣ ਲਈ ਗੈਸਟਰਿਕ ਖਾਲੀ ਹੋਣ ਨੂੰ ਘਟਾ ਕੇ ਅਤੇ ਉਹਨਾਂ ਦੇ ਦੁਆਰਾ ਭਾਰ ਘਟਾਉਣ ਨੂੰ ਉਤਸ਼ਾਹਿਤ ਕਰਦਾ ਹੈ। ਸੰਤੁਸ਼ਟਤਾ ਵਧਾਉਣ ਅਤੇ ਘਟਾਉਣ ਲਈ ਕੇਂਦਰੀ ਨਸ ਪ੍ਰਣਾਲੀ ਵਿੱਚ ਕਿਰਿਆਵਾਂ<sup>2</sup>।

ਇਹ ਟਾਈਪ 2 ਡਾਇਬਟੀਜ਼ ਵਾਲੇ ਬਾਲਗਾਂ ਵਿੱਚ ਬਲੱਡ ਸ਼ੂਗਰ (ਗਲੂਕੋਜ਼) ਨੂੰ ਸੁਧਾਰਨ ਲਈ ਖੁਰਾਕ ਅਤੇ ਕਸਰਤ ਦੇ ਨਾਲ ਵਰਤੀ ਜਾਂਦੀ ਇੱਕ ਨੁਸਖਾ ਦਵਾਈ ਹੈ।

### Rybelsus® - ਇਹ ਸਭ<sup>1</sup> ਗੋਲੀ 1 ਵਿੱਚ



> ਬਲੱਡ ਸ਼ੂਗਰ ਅਤੇ HbA1C ਨੂੰ ਘੱਟ ਕਰਦਾ ਹੈ



> ਤੁਹਾਨੂੰ ਭਾਰ ਘਟਾਉਣ ਵਿੱਚ ਮਦਦ ਕਰ ਸਕਦਾ ਹੈ



> ਮੁੱਖ cardiovascular (CV) ਘਟਨਾਵਾਂ ਜਿਵੇਂ ਕਿ ਦਿਲ ਦਾ ਦੌਰਾ, ਸਟ੍ਰੋਕ, ਜਾਂ ਮੌਤ ਦੇ ਜੋਖਮ ਨੂੰ ਨਹੀਂ ਵਧਾਉਂਦਾ

1. Rybelsus® Prescribing Information

2. Holst JJ et al. Diabetes Care. 2011 May;34 Suppl 2(Suppl 2):S251-7

ਮੈਂ Rybelsus® ਕਿਵੇਂ ਲਵਾਂ? ਕੋਈ ਖਾਸ ਸਾਵਧਾਨੀਆਂ?

ਸਵੇਰੇ ਸਭ ਤੋਂ ਪਹਿਲਾਂ Rybelsus® ਲਓ  
ਪਾਲੀ ਦੇ ਇੱਕ ਘੁੱਟ ਨਾਲ ਖਾਲੀ ਪੇਟ 'ਤੇ।



> ਪੂਰੀ ਗੋਲੀ ਨੂੰ ਪਾਲੀ ਨਾਲ ਨਿਗਲ ਲਓ।



> Rybelsus® ਲੈਣ ਤੋਂ ਬਾਅਦ, ਇਹ ਸੁਨਿਸ਼ਚਿਤ  
ਕਰੋ ਕਿ ਤੁਸੀਂ ਘੰਟੇ ਲਈ ਕੋਈ ਹੋਰ ਪੀਣ  
ਵਾਲੇ ਪਦਾਰਥ/ਭੋਜਨ/ਦਵਾਈ ਨਹੀਂ ਲੈਂਦੇ ਹੋ।

ਸ਼ੁਰੂਆਤੀ ਖੁਰਾਕ

**3 mg** 30 ਦਿਨਾਂ ਲਈ  
ਰੋਜ਼ਾਨਾ ਇੱਕ ਵਾਰ  
ਨਾਲ ਸ਼ੁਰੂ ਕਰੋ

ਮੈਨਟੇਨੈਂਸ ਖੁਰਾਕ

**7 mg** 30 ਦਿਨਾਂ ਲਈ ਇੱਕ  
ਵਾਰ-ਰੋਜ਼ਾਨਾ ਨਾਲ  
ਸ਼ੁਰੂ ਕਰੋ

**14 mg** ਵਿਅਕਤੀਗਤ ਲੋੜਾਂ ਦੇ ਆਧਾਰ  
'ਤੇ ਖੁਰਾਕ ਨੂੰ ਰੋਜ਼ਾਨਾ ਇੱਕ  
ਵਾਰ ਤੱਕ ਵਧਾਇਆ ਜਾ ਸਕਦਾ ਹੈ

Rybelsus® ਬਲੱਡ ਸ਼ੂਗਰ ਦੇ ਪੱਧਰ ਨੂੰ ਕੰਟਰੋਲ ਕਰਨ ਲਈ ਕਿਵੇਂ ਕੰਮ ਕਰਦਾ ਹੈ?



Rybelsus® ਇਹਨਾਂ ਸਾਰੇ 3 ਤਰੀਕਿਆਂ ਨਾਲ ਬਲੱਡ ਸ਼ੂਗਰ ਨੂੰ ਘਟਾਉਣ ਲਈ ਕਿਸੇ ਵੀ ਹੋਰ ਸ਼ੂਗਰ ਦੀਆਂ ਗੋਲੀਆਂ ਨਾਲੋਂ ਵੱਖਰੇ ਤਰੀਕੇ ਨਾਲ ਕੰਮ ਕਰਦਾ ਹੈ<sup>1</sup>:

1

**ਇਨਸੁਲਿਨ ਵਧਾਉਂਦਾ ਹੈ**

ਪੈਨਕ੍ਰੀਅਸ ਤੋਂ ਰਿਹਾਅ

ਤੁਹਾਡੇ ਬਲੱਡ ਸ਼ੂਗਰ ਦੇ ਵੱਧ ਹੋਣ 'ਤੇ ਤੁਹਾਡੇ ਪੈਨਕ੍ਰੀਅਸ ਨੂੰ ਵਧੇਰੇ ਇਨਸੁਲਿਨ ਛੱਡਣ ਲਈ ਉਤੇਜਿਤ ਕਰਦਾ ਹੈ



2

**ਗਲੂਕੋਜ਼ ਨੂੰ ਘਟਾਉਂਦਾ ਹੈ**

ਜਿਗਰ ਤੋਂ ਰਿਹਾਅ

ਤੁਹਾਡੇ ਜਿਗਰ ਨੂੰ ਬਹੁਤ ਜ਼ਿਆਦਾ ਖੰਡ ਬਣਾਉਣ ਅਤੇ ਛੱਡਣ ਤੋਂ ਰੋਕਦਾ ਹੈ



3

**ਹੌਲੀ ਭੋਜਨ ਛੱਡਣਾ**

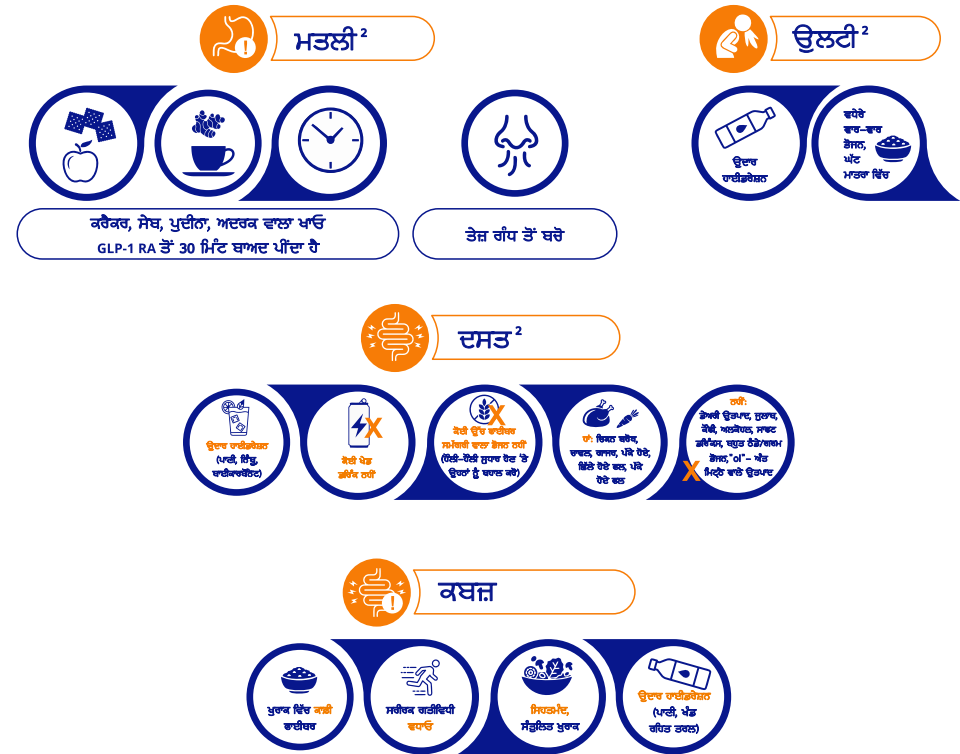
ਖਾਣ ਤੋਂ ਬਾਅਦ ਪੇਟ



Rybelsus® ਦੇ ਆਮ ਮਾੜੇ ਪ੍ਰਭਾਵ ਕੀ ਹਨ, ਅਤੇ ਉਹਨਾਂ ਦਾ ਪ੍ਰਬੰਧਨ ਕਿਵੇਂ ਕੀਤਾ ਜਾ ਸਕਦਾ ਹੈ?



Rybelsus® ਆਮ ਤੌਰ 'ਤੇ ਚੰਗੀ ਤਰ੍ਹਾਂ ਬਰਦਾਸ਼ਤ ਕੀਤਾ ਜਾਂਦਾ ਹੈ ਅਤੇ ਸਭ ਤੋਂ ਆਮ ਮਾੜੇ ਪ੍ਰਭਾਵਾਂ ਵਿੱਚ ਮਤਲੀ, ਉਲਟੀਆਂ ਅਤੇ ਦਸਤ<sup>1</sup>।



ਜੇਕਰ Rybelsus® ਦੀ ਖੁਰਾਕ ਨੂੰ ਵਧਾਉਣ 'ਤੇ ਮਾੜੇ ਪ੍ਰਭਾਵ ਦਿਖਾਈ ਦਿੰਦੇ ਹਨ, ਤਾਂ ਡਾਕਟਰ ਲੰਬੇ ਸਮੇਂ ਲਈ ਖੁਰਾਕ ਨੂੰ ਪਿਛਲੀ ਖੁਰਾਕ ਤੱਕ ਘਟਾ ਸਕਦੇ ਹਨ

ਜੇਕਰ ਉਪਰੋਕਤ ਵਿੱਚੋਂ ਕੋਈ ਵੀ ਕੰਮ ਨਹੀਂ ਕਰਦਾ, ਤਾਂ ਆਪਣੇ ਡਾਕਟਰ ਨਾਲ ਗੱਲ ਕਰੋ ਲੱਛਣਾਂ ਨੂੰ ਓਵਰ-ਦ-ਕਾਊਂਟਰ ਦਵਾਈਆਂ ਦੁਆਰਾ ਆਸਾਨੀ ਨਾਲ ਕੰਟਰੋਲ ਕੀਤਾ ਜਾ ਸਕਦਾ ਹੈ ਜੋ ਮਤਲੀ ਅਤੇ ਉਲਟੀਆਂ ਦੀ ਭਾਵਨਾ ਨੂੰ ਘਟਾ ਸਕਦੀਆਂ ਹਨ।

1. Rybelsus® Prescribing Information  
2. Gorgojo-Martinez JJ et al. Journal of Clinical Medicine. 2023 Jan;12(1):145

## ਮੈਂ Rybelsus® ਨੂੰ ਕਿੰਨੀ ਵਾਰ ਲੈਂਦਾ ਹਾਂ?



## Rybelsus® ਨੂੰ ਖਾਲੀ ਪੇਟ ਲਓ ਜਦੋਂ ਤੁਸੀਂ ਪਹਿਲੀ ਵਾਰ ਜਾਗਦੇ ਹੋ

### RYBELSUS® ਦੇ ਨਾਲ ਅਨੁਕੂਲ ਲਾਭਾਂ ਲਈ<sup>1</sup>



ਜਦੋਂ ਤੁਸੀਂ ਪਹਿਲੀ ਵਾਰ ਉੱਠਦੇ  
ਹ ਤਾਂ ਖਾਲੀ ਪੇਟ ਲਓ।

ਖਾਲੀ ਪੇਟ ਦਾ ਮਤਲਬ ਹੈ ਕਿ ਖੁਰਾਕ ਤੋਂ 6-8  
ਘੰਟੇ ਪਹਿਲਾਂ ਕੋਈ ਭੋਜਨ, ਪੀਣ, ਮੂੰਹ  
ਦੀਆਂ ਦਵਾਈਆਂ, ਵਿਟਾਮਿਨ, ਜਾਂ ਪੂਰਕ ਨਹੀਂ।



RYBELSUS® ਨੂੰ ਸਾਦੇ ਪਾਣੀ ਦੇ  
ਇੱਕ ਘੁੱਟ ਨਾਲ ਲਓ, ਕੱਪ ਜਾਂ ਮੂੰਹ  
ਭਰ ਪਾਣੀ ਤੋਂ ਵੱਧ ਨਹੀਂ।

120 ml ਤੋਂ ਵੱਧ ਦੇ ਪਾਣੀ ਨਾਲ ਲਓ।



ਖਾਣ, ਪੀਣ ਜਾਂ ਹੋਰ ਮੂੰਹ ਦੀਆਂ  
ਦਵਾਈਆਂ ਲੈਣ ਤੋਂ ਪਹਿਲਾਂ  
30 ਮਿੰਟ ਉਡੀਕ ਕਰੋ।

30 ਮਿੰਟਾਂ ਬਾਅਦ, ਤੁਸੀਂ ਖਾ ਸਕਦੇ ਹੋ,  
ਪੀ ਸਕਦੇ ਹੋ ਜਾਂ ਹੋਰ ਮੂੰਹ ਦੀਆਂ ਦਵਾਈਆਂ,  
ਵਿਟਾਮਿਨ, ਜਾਂ ਪੂਰਕ ਲੈ ਸਕਦੇ ਹੋ।

ਕੀ ਡਾਇਬੀਟੀਜ਼ ਜਾਂ ਹੋਰ ਹਾਲਤਾਂ ਨੂੰ ਸੁਧਾਰਨ ਲਈ Rybelsus® ਨੂੰ ਹੋਰ ਦਵਾਈਆਂ ਨਾਲ ਲਿਆ ਜਾ ਸਕਦਾ ਹੈ?

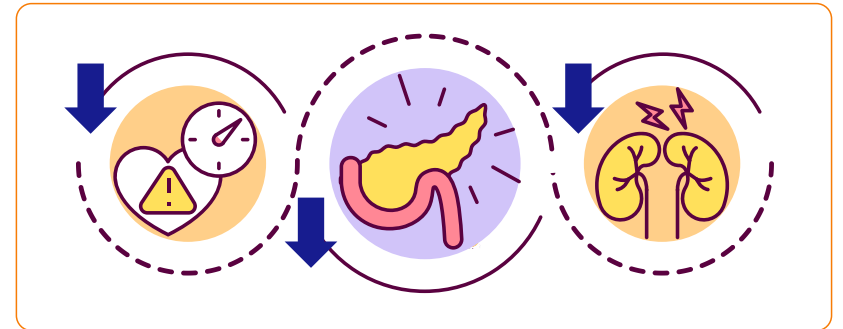
Rybelsus® ਦੂਜੀਆਂ ਦਵਾਈਆਂ ਨਾਲ ਸੁਰੱਖਿਅਤ ਹੈ<sup>1</sup>।



Rybelsus® ਨਾਲ ਜ਼ਿਆਦਾਤਰ ਦਵਾਈਆਂ  
ਲੈਣ 'ਤੇ ਕੋਈ ਮਹੱਤਵਪੂਰਨ ਸੀਮਾਵਾਂ ਨਹੀਂ ਹਨ।

ਮੈਨੂੰ Rybelsus® ਨੂੰ ਕਿੰਨਾ ਚਿਰ ਲੈਣਾ ਚਾਹੀਦਾ ਹੈ?

ਓਰਲ semaglutide ਦੀ ਸੁਰੱਖਿਆ ਅਤੇ ਪ੍ਰਭਾਵਸ਼ੀਲਤਾ ਲਾਭ ਲੰਬੇ ਸਮੇਂ ਦੇ ਅਧਿਐਨਾਂ ਵਿੱਚ ਦਿਖਾਇਆ ਗਿਆ ਹੈ ਤੁਸੀਂ ਆਪਣੇ ਡਾਕਟਰ ਦੀ ਸਲਾਹ ਅਨੁਸਾਰ Rybelsus® ਲੈ ਸਕਦੇ ਹੋ।



ਇਸ ਤੋਂ ਇਲਾਵਾ, ਲਗਾਤਾਰ ਵਰਤੋਂ ਨਾਲ, ਤੁਸੀਂ ਦੇਖ ਸਕਦੇ ਹੋ ਕਿ ਇਸ ਦੇ ਸ਼ੂਗਰ-ਸਬੰਧਤ ਪੇਚੀਦਗੀਆਂ ਨੂੰ ਘਟਾਉਣ ਵਿੱਚ ਵੀ ਫਾਇਦੇ ਹਨ<sup>1</sup>।

Rybelsus® ਲੈਣੇ ਸਮੇਂ ਮੈਨੂੰ ਕਿੰਨੀ ਵਾਰ ਆਪਣੇ ਬਲੱਡ ਸ਼ੂਗਰ ਦੇ ਪੱਧਰ ਦੀ ਜਾਂਚ ਕਰਨ ਦੀ ਲੋੜ ਹੁੰਦੀ ਹੈ?



ਬਲੱਡ ਸ਼ੂਗਰ ਦੀ ਜਾਂਚ ਦੀ ਬਾਰੰਬਾਰਤਾ<sup>1</sup>



ਮੌਜੂਦਾ ਦਿਸ਼ਾ-ਨਿਰਦੇਸ਼ਾਂ ਵਾਂਗ ਹੀ ਅਤੇ ਆਮ ਤੌਰ 'ਤੇ  
ਤੁਹਾਡੇ ਡਾਕਟਰ ਦੁਆਰਾ ਸਿਫਾਰਸ਼ ਕੀਤੇ ਅਨੁਸਾਰ ਪਾਲਣਾ  
ਕੀਤੀ ਜਾਲੀ ਚਾਹੀਦੀ ਹੈ।

1. ElSayed NA et al. Diabetes Care. 2023 Jan 1;46(Suppl 1):S111-S127.

## ਮੈਨੂੰ ਭਾਰ ਦਾ ਪ੍ਰਬੰਧਨ ਕਰਨ ਦੀ ਲੋੜ ਕਿਉਂ ਹੈ?



ਜੇਕਰ ਤੁਸੀਂ ਡਾਇਬੀਟੀਜ਼ ਵਾਲੇ ਵਿਅਕਤੀ ਹੋ, ਤਾਂ ਜ਼ਿਆਦਾ ਭਾਰ ਅਤੇ ਮੋਟਾਪਾ ਦੋਵੇਂ ਬਿਮਾਰੀਆਂ ਨੂੰ ਵਿਗਾੜ ਸਕਦੇ ਹਨ ਨਤੀਜੇ ਵਜੋਂ, ਤੁਹਾਨੂੰ ਦਿਲ ਦੀ ਬਿਮਾਰੀ, ਸਟ੍ਰੋਕ, ਗੁਰਦੇ ਫੇਲ੍ਹ ਹੋਣ, ਆਦਿ ਦੇ ਬਹੁਤ ਜ਼ਿਆਦਾ ਜੋਖਮ ਵਿੱਚ ਹੋਵੋਗੇ<sup>1-5</sup>।

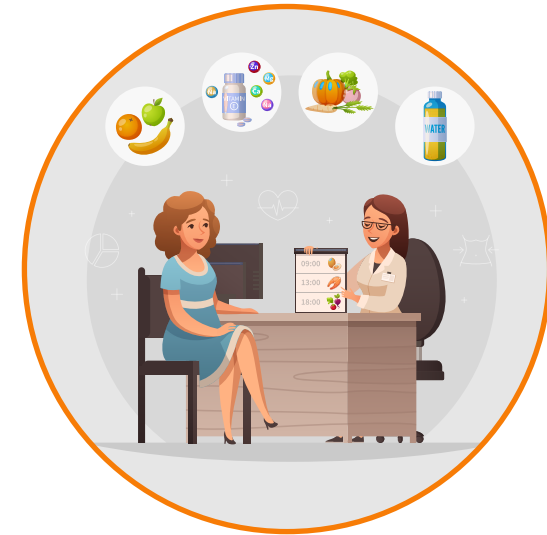


1. Garvey WT et al. Endocr Pract 2016;22(Suppl. 3):1-203.
2. Look AHEAD Research Group. Lancet Diabetes Endocrinol 2016;4:913-21.
3. Lean ME et al. Lancet 2018;391:541-51.
4. Benraoune et al.. Curr Opin Cardiol 2011;26:555-61.
5. Sundström J et al. Circulation 2017;135:1577-85.

ਕੀ ਕੋਈ ਭੋਜਨ ਜਾਂ ਪੀਣ ਵਾਲੇ ਪਦਾਰਥ ਹਨ ਜਿਨ੍ਹਾਂ ਤੋਂ ਮੈਨੂੰ Rybelsus® ਲੈਂਦੇ ਸਮੇਂ ਪਰਹੇਜ਼ ਕਰਨਾ ਚਾਹੀਦਾ ਹੈ?



Rybelsus® ਲਈ ਵਿਸ਼ੇਸ਼ ਤੌਰ 'ਤੇ ਸਿਫਾਰਸ਼ ਕੀਤੀਆਂ ਕੋਈ ਵਿਸ਼ੇਸ਼  
ਖੁਰਾਕ ਪਾਬੰਦੀਆਂ ਨਹੀਂ ਹਨ<sup>1</sup>



ਉਹਨਾਂ ਤੋਂ ਇਲਾਵਾ ਜੋ ਤੁਹਾਡੇ ਡਾਕਟਰ ਦੁਆਰਾ ਸ਼ੁਗਰ ਦੇ  
ਨਿਯੰਤਰਣ ਲਈ ਸਿਫਾਰਸ਼ ਕੀਤੇ ਜਾਂਦੇ ਹਨ

ਆਪਣੀ ਡਾਇਬੀਟੀਜ਼ ਦੇ ਪ੍ਰਬੰਧਨ ਲਈ Rybelsus® ਲੈਂਦੇ ਸਮੇਂ ਮੈਂ ਇੱਕ ਸਿਹਤਮੰਦ ਜੀਵਨ ਸ਼ੈਲੀ ਕਿਵੇਂ ਬਣਾਈ ਰੱਖ ਸਕਦਾ ਹਾਂ?

## ਇੱਕ ਸਿਹਤਮੰਦ ਜੀਵਨ ਸ਼ੈਲੀ ਇੱਕ ਸੰਪੂਰਨ ਸ਼ੁਗਰ ਪ੍ਰਬੰਧਨ ਯੋਜਨਾ ਦਾ ਇੱਕ ਮਹੱਤਵਪੂਰਨ ਹਿੱਸਾ ਹੈ<sup>1</sup>।



1. Davies MJ et al. Diabetes Care. 2022 Nov 1;45(11):2753-2786.