

# RYBELSUS®

semaglutide tablets

## FAQs



IN23RYB00107



மருந்து பரிந்துரைக்கும் தகவலைப் பற்றி மேலும் அறிய இங்கே ஸ்கேன் செய்யவும்

பதிவுசெய்யப்பட்ட மருத்துவர் அல்லது மருத்துவமனை அல்லது ஆய்வகத்தின் பயன்பாட்டிற்கு மட்டுமே

**பொறுப்புத் துறப்பு:** சுருக்கமான பேக்கேஜ் செருகல் CDSCO அங்கீகரிக்கப்பட்ட பேக்கேஜ் செருகல் பதிப்பு 18 ஆகஸ்ட் 2021 இலிருந்து புதுப்பிக்கப்பட்டது. Rybelsus® என்பது Novo Nordisk A/S க்கு சொந்தமான ஒரு பதிவு செய்யப்பட்ட வர்த்தகச் சின்னமாகும் மற்றும் இது டென்மார்க்கில் பதிவு செய்யப்பட்டுள்ளது. இறக்குமதி செய்தவர்: Novo Nordisk India Private Limited, Bangalore

\*Novo Nordisk இலிருந்து முழுமையாக மருந்து பரிந்துரைக்கும் தகவலை எந்த கட்டணமும் இல்லாமல் பெறலாம். முழு மருந்து பரிந்துரை தகவல்களுக்கு +91-080-40303200 என்ற எண்ணில் தொடர்பு கொள்ளவும் INAgree@novonordisk.com என்ற மின்னஞ்சலில் எங்களுக்கு எழுதவும் அல்லது Novo Nordisk India Pvt Ltd, Plot no 32, 47-50, EPIP area, Whitefield, Bangalore -560066 இல் எங்களை அணுகவும்.

குறிப்பு: இந்தத் தயாரிப்பு பற்றிய விரிவான தகவலுக்கு, தயவுசெய்து முழு பேக்கேஜ் செருகலைப் பார்க்கவும்\*.

Apis bull என்பது Novo Nordisk A/S இன் ஒரு பதிவு செய்யப்பட்ட வர்த்தகச் சின்னமாகும்.

புதியச் சாத்தியக்கூறுகளை அறிந்துகொள்வோம்

# RYBELSUS®

semaglutide tablets



Rybelsus® பற்றி  
மேலும் அறிய இந்த ஆவணம்  
உங்களுக்கு உதவும்.



உங்கள் மருத்துவர் உங்களுக்கு Rybelsus® ஐ பரிந்துரைத்துள்ளார்

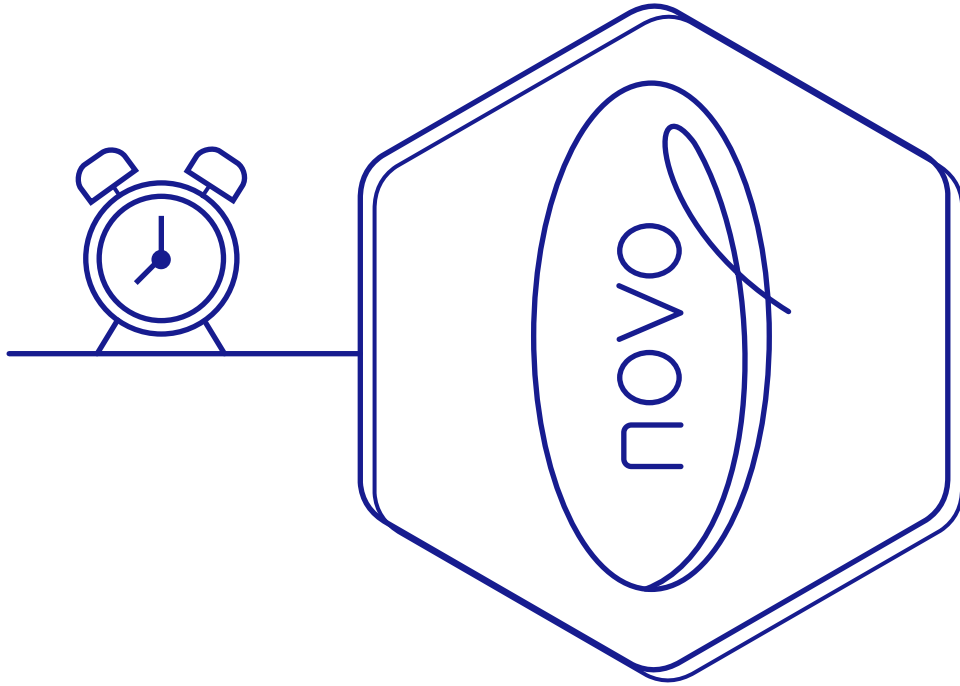
சிறந்த ஆரோக்கியத்தை நோக்கிய உங்கள் பயணம்  
சிறப்பாக அமைய வாழ்த்துக்கள்.

Rybelsus® என்றால் என்ன?

Rybelsus® (Semaglutide) மாத்திரைகள் 3 mg, 7 mg, அல்லது 14 mg, டோஸ்களில் கிடைக்கின்றன<sup>1</sup>.

GLP-1 என்பது ஒரு என்டோஜெனஸ் பெப்டைடு ஹார்மோன் ஆகும். இது உணவு உட்கொள்ளப்படும்போது பதிலளிக்கும் வகையில் குடலால் சுரக்கப்படுகிறது. குளுக்கோஸ் சார்ந்த இன்சலின் சுரப்பை அதிகரிப்பதன் மூலம் மற்றும் குளுக்கோசு சுரப்பைக் குறைப்பதன் மூலம் GLP-1RA சினைசீமியாவை மேம்படுத்துகிறது. GLP-1RA ஆனது முழுநிறைவு நிலையை அதிகரிப்பதற்காக இரைப்பை காலியாக்குவதை குறைப்பதன் மூலமும் மேலும் முழுநிறைவு நிலையை அதிகரிக்கவும் பசியைக் குறைக்கவும் மத்திய நரம்பு மண்டலத்தில் அவற்றின் செயல்கள் மூலம் எடை குறைப்பை ஊக்குவிக்கிறது<sup>2</sup>.

வகை 2 நீரிழிவு நோயால் பாதிக்கப்பட்ட பெரியவர்களுக்கு இரத்தச் சர்க்கரையை (குளுக்கோஸ்) மேம்படுத்துவதற்காக உணவு மற்றும் உடற்பயிற்சியுடன் பயன்படுத்தப்படும் ஒரு பரிந்துரைப்பு மருந்தாகும்.



Rybelsus® - இவை அனைத்தும் 1 மாத்திரையில்<sup>1</sup>



> இரத்தச் சர்க்கரை மற்றும் HbA1C ஐ குறைக்கிறது



> உங்களது உடல் எடையை குறைக்க உதவலாம்



> மாரடைப்பு, பக்கவாதம் அல்லது இறப்பு போன்ற மிகவும் முக்கியமான இதயநாள (CV) நிகழ்வுகளின் அபாயத்தை அதிகரிக்காது.

Rybelsus® ஐ நான் எப்படி எடுத்துக்கொள்ள வேண்டும்? ஏதேனும் சிறப்பு முன்னெச்சரிக்கைகள் இருக்கிறதா?

காலையில் வெறும் வயிற்றில் ஒரு டம்ளர் தண்ணீருடன் Rybelsus® ஐ எடுத்துக் கொள்ளவும்<sup>1</sup>.



> முழு மாத்திரையையும் தண்ணீருடன் விழுங்கவும்.



> Rybelsus® எடுத்துக்கொண்ட பிறகு, அரை மணி நேரத்திற்கு வேறு எந்த பானம்/உணவுமருந்தும் எடுத்துக் கொள்ளாமல் பார்த்துக் கொள்ளவும்.

#### ஆரம்ப டோஸ்

**3 mg** 30 நாட்களுக்கு தினசரி ஒருமுறை என்று தொடங்கவும்

#### பராமரிப்பு டோஸ்

**7 mg** குறைந்தபட்சம் 30 நாட்களுக்கு, ஒரு நாளைக்கு ஒரு முறை என்று டோஸை அதிகரிக்கவும்

**14 mg** தனிப்பட்ட தேவைகளின் அடிப்படையில் ஒரு நாளைக்கு ஒரு முறை என்று டோஸை அதிகரிக்கலாம்

இரத்தச் சர்க்கரை அளவுகளைக் கட்டுப்படுத்த Rybelsus® எவ்வாறு செயல்படுகிறது?

இந்த 3 வழிகளிலும் இரத்தச் சர்க்கரையை குறைக்க Rybelsus®  
மற்ற நீரிழிவு மாத்திரைகளை விட வித்தியாசமாக செயல்படுகிறது!



1

**இன்சலினை அதிகரிக்கிறது**

இது கணையத்திலிருந்து வெளியிடப்படுகிறது



உங்கள் இரத்தச் சர்க்கரை அதிகமாக இருக்கும் போது அதிக இன்சலினை வெளியிட உங்கள் கணையத்தைத் தூண்டுகிறது

2

**குளுக்கோஸைக் குறைக்கிறது**

இது கல்லீரலிலிருந்து வெளியிடப்படுகிறது



இது உங்கள் கல்லீரலை மிக அதிகமான சர்க்கரையை உருவாக்குவது மற்றும் வெளியிடுவதிலிருந்து தடுக்கிறது

3

**மெதுவாக உணவு வெளியேறுதல்**

இது சாப்பிட்ட பிறகு வயிற்றிலிருந்து



வெளியேறுகிறது

Rybelsus® இன் பொதுவான பக்க விளைவுகள் என்ன, அவற்றை எவ்வாறு கையாள்வது?



Rybelsus® பொதுவாக நன்கு பொறுத்துக்கொள்ளப்படுகிறது மற்றும் மிகவும் பொதுவான பக்க விளைவுகளில் குமட்டல், வாந்தி மற்றும் வயிற்றுப்போக்கு ஆகியவை அடங்கும்<sup>1</sup>.

### குமட்டல்<sup>2</sup>



GLP-1 RA எடுத்து 30 நிமிடங்களுக்குப் பிறகு, கிராக்கர் பில்கெட்கள், ஆப்பிள்கள், பூதினா, இஞ்சி சாந்த் பானங்களைச் சாப்பிடவும்



உடுமையான வாசனைகளைத் தவிர்க்கவும்

### வாந்தி<sup>2</sup>



சிறிய அளவில் அடிக்கடி உண்ணவும்

### வயிற்றுப்போக்கு<sup>2</sup>



பராமண அளவு தி அடுத்தல் குறைக்கி, ஐதிரியை, வாங்கிவிடவும்

சீக்கிரத்தில் மலத்தை வடிகால் செய்யவும்

உயர் அளவில் குடிநீர், அரிசி, மூலிகை, உதிர்த்தல் போன்ற உணவுகளைத் தவிர்க்கவும்

உயர் அளவில் குடிநீர், அரிசி, மூலிகை, உதிர்த்தல் போன்ற உணவுகளைத் தவிர்க்கவும்

உயர் அளவில் குடிநீர், அரிசி, மூலிகை, உதிர்த்தல் போன்ற உணவுகளைத் தவிர்க்கவும்

### மலச்சிக்கல்



உயர் அளவில் குடிநீர், அரிசி, மூலிகை, உதிர்த்தல் போன்ற உணவுகளைத் தவிர்க்கவும்

உயர் அளவில் குடிநீர், அரிசி, மூலிகை, உதிர்த்தல் போன்ற உணவுகளைத் தவிர்க்கவும்

உயர் அளவில் குடிநீர், அரிசி, மூலிகை, உதிர்த்தல் போன்ற உணவுகளைத் தவிர்க்கவும்

உயர் அளவில் குடிநீர், அரிசி, மூலிகை, உதிர்த்தல் போன்ற உணவுகளைத் தவிர்க்கவும்

Rybelsus® டோஸை அதிகரிப்பதில் பக்க விளைவுகள் தோன்றினால், மருத்துவர்கள் நீண்ட காலத்திற்கு முந்தைய டோஸுக்கு மருந்தைக் குறைக்கலாம்.

மேலே உள்ள எதுவும் வேலை செய்யவில்லை என்றால், உங்கள் மருத்துவரிடம் பேசவும். குமட்டல் மற்றும் வாந்தியெடுத்தல் போன்ற உணர்வைக் குறைக்கும் பரிந்துரைக்கப்படாத மருந்துகளின் மூலம் அறிகுறிகளை எளிதில் கட்டுப்படுத்தலாம்.

1. Rybelsus® Prescribing Information  
2. Gorgojo-Martinez JJ et al. Journal of Clinical Medicine. 2023 Jan;12(1):145

நான் எவ்வளவு அடிக்கடி Rybelsus® ஐ எடுத்துக்கொள்ள வேண்டும்?



நீங்கள் காலையில் எழுந்தவுடன் முதலில்  
வெறும் வயிற்றில் RYBELSUS® ஐ எடுத்துக் கொள்ளவும்

RYBELSUS® உடனான உகந்த பலன்களுக்கு<sup>1</sup>



நீங்கள் காலையில் எழுந்தவுடன் முதலில்  
வெறும் வயிற்றில் எடுத்துக் கொள்ளவும்.

வெறும் வயிற்றில் என்றால் டோஸை  
எடுத்துக்கொள்வதற்கு 6-8 மணி நேரம் வரை  
உணவு, பானம், வாய்வழி மருந்துகள்,  
வைட்டமின்கள் அல்லது சப்ளிமெண்ட்கள்  
ஆகிய எவற்றையும் உண்ணாமல்  
இருப்பதாகும்.



RYBELSUS® ஐ ஒரு சிப் வெறும் நீருடன்  
எடுத்துக் கொள்ளவும், அரை கப் அல்லது  
ஒரு வாய் நீர் அளவுக்கு மேல் வேண்டாம்

மாத்திரையுடன் 120 ml தண்ணீருக்கு  
மேல் எடுத்துக் கொள்ள வேண்டாம்.



சாப்பிடுவதற்கு, குடிப்பதற்கு அல்லது  
பிற வாய்வழி மருந்துகளை எடுத்துக் கொள்வதற்கு  
முன் 30 நிமிடங்கள் காத்திருக்கவும்.

30 நிமிடங்களுக்குப் பிறகு, நீங்கள்  
சாப்பிடலாம், குடிக்கலாம் அல்லது பிற  
வாய்வழி மருந்துகள், வைட்டமின்கள்  
அல்லது சப்ளிமெண்ட்களை எடுத்துக்  
கொள்ளலாம்.

Rybelsus® ஐ நீரிழிவு நோய் அல்லது பிற நோய்களுக்கான மற்ற மருந்துகளுடன் சேர்த்து எடுத்துக் கொள்ளலாமா?

Rybelsus® மற்ற மருந்துகளுடன் பாதுகாப்பானது<sup>1</sup>.

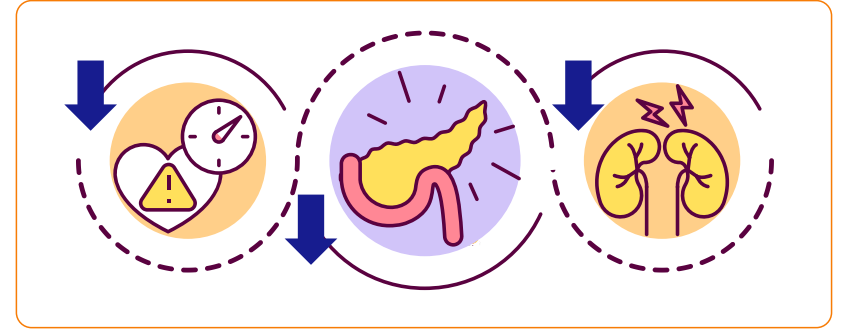


Rybelsus® உடன் பெரும்பாலான மருந்துகளை எடுத்துக்கொள்வதில் குறிப்பிடத்தக்க வரம்புகள் இல்லை.



நான் எவ்வளவு காலம் Rybelsus® ஐ எடுக்க வேண்டும்?

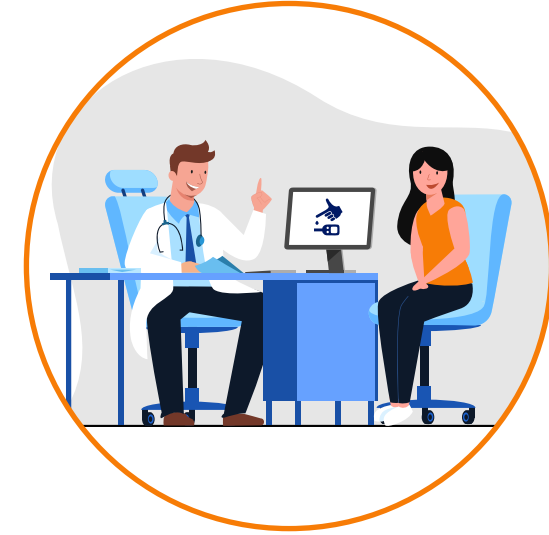
வாய்வழி semaglutide இன் பாதுகாப்பு மற்றும் திறத்தன்மை பலன்கள் நீண்ட கால ஆய்வுகளில் நிரூபிக்கப்பட்டுள்ளன. உங்கள் மருத்துவரின் ஆலோசனைப்படி நீங்கள் Rybelsus® ஐ எடுத்துக் கொள்ளலாம்.



மேலும், தொடர்ந்து பயன்படுத்துவதன் மூலம், நீரிழிவு தொடர்பான சிக்கல்களைக் குறைப்பதிலும் இது பலன்களை கொண்டிருப்பதை நீங்கள் காணலாம்.<sup>1</sup>

Rybelsus® ஐ எடுத்துக் கொள்ளும்போது எனது இரத்தச் சர்க்கரை அளவை நான் எவ்வளவு அடிக்கடி சரிபார்க்க வேண்டும்?

இரத்தச் சர்க்கரையை பரிசோதிப்பதற்கான அதிர்வெண்<sup>1</sup>



ஏற்கனவே உள்ள வழிகாட்டுதல்களைப் போலவே மற்றும் பொதுவாக உங்கள் மருத்துவர் பரிந்துரைத்தபடி பின்பற்ற வேண்டும்.

1. ElSayed NA et al. Diabetes Care. 2023 Jan 1;46(Suppl 1):S111-S127.

நான் ஏன் எடையை நிர்வகிக்க வேண்டும்?



நீங்கள் ஒரு நீரிழிவு நோயாளியாக இருந்தால், அதிக எடை மற்றும் உடல் பருமன் ஆகிய இரண்டும் நீரிழிவு நோயை மேலும் மோசமாக்கலாம். இதன் விளைவாக, நீங்கள் இதய நோய், பக்கவாதம், சிறுநீரக செயலிழப்பு போன்றவைகளுக்கான அதிக ஆபத்தில் இருப்பீர்கள்<sup>1-3</sup>.

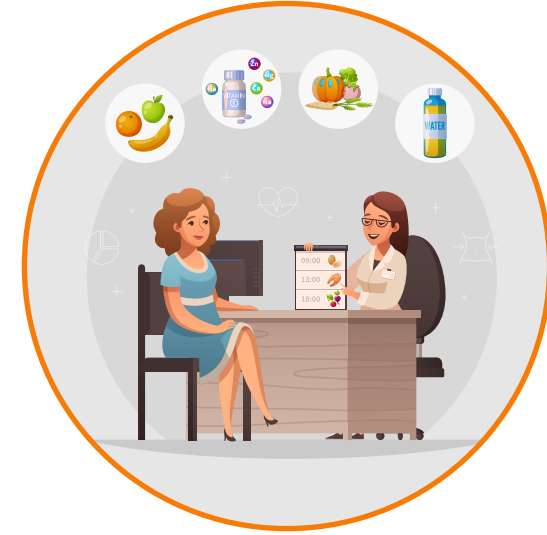


1. Garvey WT et al. Endocr Pract 2016;22(Suppl. 3):1-203.
2. Look AHEAD Research Group. Lancet Diabetes Endocrinol 2016;4:913-21.
3. Lean ME et al. Lancet 2018;391:541-51.
4. Benraoune et al.. Curr Opin Cardiol 2011;26:555-61.
5. Sundström J et al. Circulation 2017;135:1577-85.

Rybelsus® ஐ எடுத்துக் கொள்ளும்போது நான் தவிர்க்க வேண்டிய உணவுகள் அல்லது பானங்கள் ஏதேனும் உள்ளதா?



Rybelsus® க்கு பிரத்தியேகமாக பரிந்துரைக்கப்பட்ட சிறப்பு உணவுக் கட்டுப்பாடுகள் எதுவும் இல்லை<sup>1</sup>

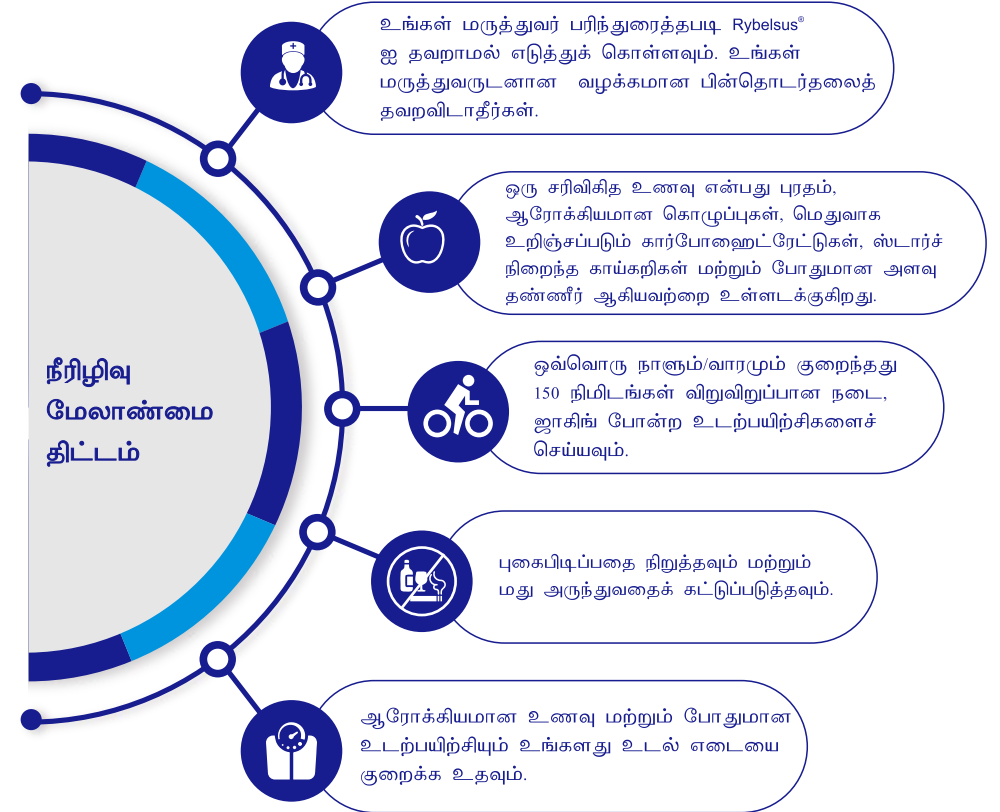


நீரிழிவு நோயைக் கட்டுப்படுத்த உங்கள் மருத்துவரால் பரிந்துரைக்கப்பட்டவை தவிர

Rybelsus® ஐ எடுத்துக் கொள்ளும்போது எனது நீரிழிவு நோயை நிர்வகிக்கும் வகையில் ஒரு ஆரோக்கியமான வாழ்க்கை முறையை நான் எவ்வாறு பராமரிப்பது?



ஒரு ஆரோக்கியமான வாழ்க்கை முறை என்பது ஒரு முழுமையான நீரிழிவு மேலாண்மை திட்டத்தின் ஒரு முக்கிய அங்கமாகும்<sup>1</sup>.



1. Davies MJ et al. Diabetes Care. 2022 Nov 1;45(11):2753-2786.