

RYBELSUS®

semaglutide tablets

FAQs



IN23RYB00107



సూచిత సమాచారం గురించి మరింత తెలుసుకోవడానికి ఇక్కడ స్కాన్ చేయండి.

రిజిస్టర్ అయిన మెడికల్ ప్రాక్టీషనరు లేదా ఆసుపత్రి లేదా డ్రాగరీటరీ వాడకం కోసం మాత్రమే ఉంది.

వరిత్యాగ ప్రకటన: సంక్షిప్త ప్యాకేజీ ఇన్సర్ట్ 18 ఆగస్టు 2021 నాటి CDSCO ఆమోదించిన ప్యాకేజీ ఇన్సర్ట్ వర్షన్ నుండి నవీకరించారు.

Rybelsus® అనేది Novo Nordisk A/S యాజమాన్యంలోని రిజిస్టర్డ్ ట్రేడ్ మార్క్ మరియు డిస్కాల్మర్స్లో నమోదు అయింది. దిగుమతి చేసుకున్నది: Novo Nordisk India Private Limited, Bangalore

* పూర్తి సూచించే సమాచారాన్ని Novo Nordisk నుండి ఎటువంటి ఖర్చు లేకుండా పొందవచ్చు. పూర్తి సూచిత సమాచారం కోసం దయచేసి సంప్రదించండి
+91-080-40303200 లేదా INAgree@novonordisk.com తో మాకు వ్రాయండి లేదా Novo Nordisk India Pvt Ltd, Plot no 32, 47-50, EP/EP area, Whitefield, Bangalore-560066 మమ్మల్ని సంప్రదించండి

గమనిక: ఈ ఉత్పత్తిపై వివరణాత్మక సమాచారం కోసం, దయచేసి పూర్తి ప్యాకేజీ ఇన్సర్ట్ ని చూడండి.

Apis bull అనేది Novo Nordisk A/S యొక్క నమోదిత ట్రేడ్ మార్క్. వైద్య సలహాకు ప్రత్యామ్నాయం కాదు.



నూతన అవకాశాల గురించి తెలుసుకోండి

RYBELSUS®

semaglutide tablets



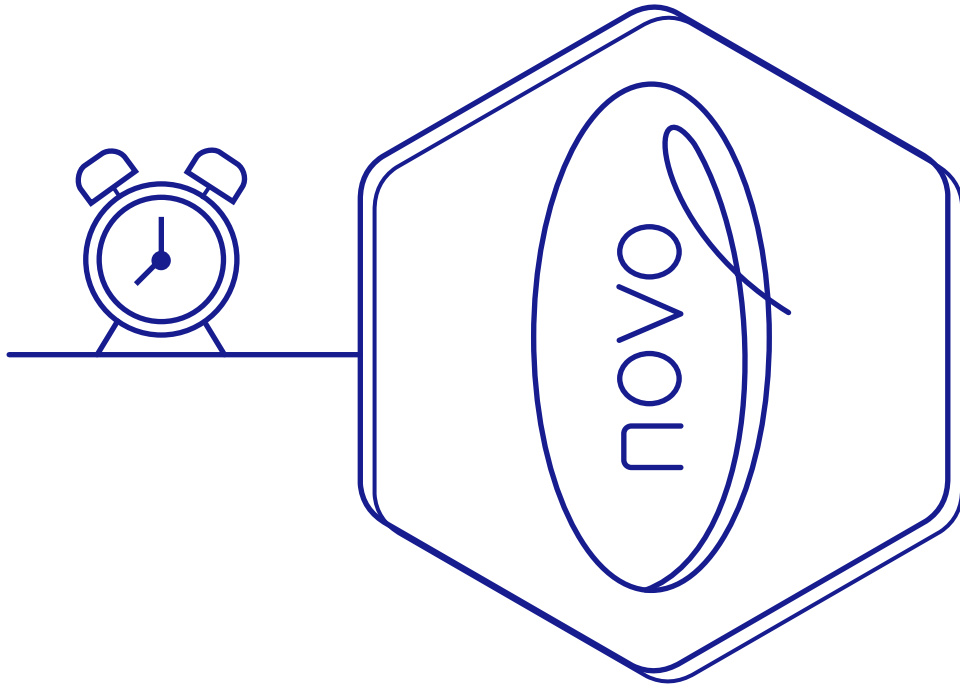
Rybelsus® గురించి మరింత
తెలుసుకోవడానికి ఈ పత్రం మీకు
సహాయం చేస్తుంది

welcome

మీ డాక్టర్ మీకు Rybelsus® సూచించారు

మెరుగైన ఆరోగ్యం దిశగా మీ ప్రయాణంకు
శుభాకాంక్షలు తెలుపుతున్నాం.

Rybelsus® అంటే ఏమిటి?



Rybelsus® (Semaglutide) మాత్రలు 3 mg, 7 mg,
లేదా 14 mg, ల మోతాదులలో లభిస్తున్నాయి¹.

GLP-1 అనేది ఎండోజినన్ పెప్టైడ్ హార్మోన్, ఇది ఆహారాన్ని తీసుకున్నప్పుడు ప్రేగుల ద్వారా ప్రవిస్తుంది. GLP-1RA గ్లూకోజ్ ఆధారిత ఇన్సులిన్ స్త్రావాన్ని పెంచడం మరియు గ్లూకాగాన్ స్త్రావాన్ని తగ్గించడం ద్వారా గ్లైసీమియాను మెరుగుపరుస్తుంది. సంతృప్తిని పెంచడానికి మరియు ఆకలిని తగ్గించడానికి కేంద్ర నాడీవ్యవస్థలో వాటి చర్యల ద్వారా మరియు సంతృప్తిని పెంచడానికి గ్యాస్ట్రిక్ ఖాళీ చేయడాన్ని తగ్గించడం ద్వారా బరువు తగ్గడాన్ని GLP-1RA ప్రోత్సహిస్తుంది². ఇది టైప్ 2 డయాబిటీస్ ఉన్న పెద్దలలో బ్లడ్ సుగర్ (గ్లూకోజ్)ని మెరుగుపరచడానికి ఆహారం మరియు వ్యాయామంతో పాటు ఉపయోగించే ప్రీస్క్రిప్షన్ మందు.

Rybelsus® – ఇవన్నీ 1 మాత్రలోనే¹



> రక్తంలో చక్కెర మరియు HbA1C తగ్గిస్తుంది



> బరువు తగ్గడానికి మీకు సహాయపడవచ్చు



> గుండెపోటు, స్ట్రోక్ లేదా మరణం వంటి ప్రధాన కార్డియోవాస్క్యులర్ (CV) సంఘటనల ప్రమాదాన్ని పెంచదు.

నేను Rybelsus[®] ను ఎలా తీసుకోవాలి? ప్రత్యేక జాగ్రత్తలు ఏమైనా ఉన్నాయా?



ఒక గుక్క నీటితో ఖాళీ కడుపులో ఉదయాన్నే
ముందుగా Rybelsus[®] ని మింగండి¹.



> మొత్తం మాత్రని నీటితో మింగేయండి.



> Rybelsus[®] తీసుకున్న తర్వాత, మీరు అరగం
పాటు ఏ ఇతర పానీయం/ఆహారం/మందు
తీసుకోకుండా ఉండడాన్ని నిర్ధారించుకోండి.

ప్రారంభ మోతాదు

3 mg
30 రోజుల కోసం
రోజుకు-ఒకసారితో
ఆరంభించండి

నిర్వహణ మోతాదు

7 mg
కనీసం 30 రోజుల కొరకు,
రోజుకు-ఒకసారికి
మోతాదును పెంచండి

14 mg
వ్యక్తిగత అవసరాల ఆధారంగా
రోజుకు ఒకసారికి
మోతాదును పెంచవచ్చు

రక్తంలో చక్కెర స్థాయిలను నియంత్రించడానికి Rybelsus® ఎలా పని చేస్తుంది?



Rybelsus® ఈ 3 మార్గాలలో రక్తంలో చక్కెరను తగ్గించడానికి ఇతర డయాబిటీస్ మాత్రం కంటే భిన్నంగా పనిచేస్తుంది¹:

1

ఇన్సులిన్ వెంచుతుంది

క్లోమం నుండి విడుదలయ్యేది

మీ రక్త షుగరు ఎక్కువగా ఉన్నప్పుడు మరింత ఇన్సులిన్ విడుదల కావడానికి మీ క్లోమాన్ని ఉత్తేజితం చేస్తుంది.



2

గ్లూకోజ్ తగ్గిస్తుంది

కాలేయం నుండి విడుదలయ్యేది

అతిగా చక్కెరను తయారుచేయడం మరియు విడుదల చేయడం నుండి మీ కాలేయాన్ని నివారిస్తుంది



3

నిదానంగా ఆహారాన్ని విడుదల చేయడం

తిన్న తరువాత పొట్టు నుండి



నేను ఎంత తరచుగా Rybelsus[®] తీసుకుంటాను?



మీరు ఉదయం నిద్రలేవగానే ముందుగా ఖాళీ
కడుపుతో RYBELSUS[®] తీసుకోండి.

RYBELSUS[®] తో గరిష్ట ప్రయోజనం కోసం¹



మీరు నిద్రలేవగానే ఖాళీ
కడుపుతో తీసుకోండి.

మోతాదుకు ముందు 6-8 గంటల వరకు
ఖాళీ కడుపుతో అంటే ఏ ఆహారం,
పానీయం, మౌఖిక మందులు,
విటమిన్లు, లేదా భర్తీలను తీసుకోవద్దు.



సాధారణమైన నీటితో ఒక గుక్కతో
Rybelsus[®] తీసుకోండి, ఈ నీరు సగం
కప్పుకన్నా లేదా నోటి నిండా నీటికన్నా
ఎక్కువ కాకుండా చూసుకోండి.

120 ml కన్నా ఎక్కువ
నీటితో తీసుకోకూడదు.



ఏదైనా తినడానికి, త్రాగడానికి లేదా
ఇతర మౌఖిక మందులు తీసుకోవడానికి
30 నిమిషాలు ఆగండి.

30 నిమిషాల తరువాత, మీరు తినవచ్చు,
త్రాగవచ్చు లేదా ఇతర మౌఖిక మందులు,
విటమిన్లు, లేదా భర్తీలను తీసుకోవచ్చు.

డయాబెటిల్ లేదా ఇతర పరిస్థితుల కోసం ఇతర మందులతో Rybelsus® తీసుకోవచ్చా?

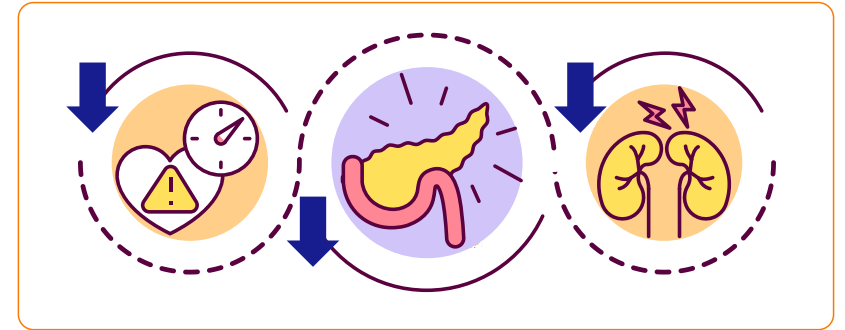
ఇతర మందులతో Rybelsus® సురక్షితమైనది¹.



Rybelsus® తో చాలా వరకు మందులను
తీసుకోవడానికి ఏ ముఖ్యమైన నిబంధనలు లేవు.

నేను Rybelsus® ఎంతకాలం తీసుకోవాలి?

దీర్ఘకాలిక అధ్యయనాలు మౌఖిక semaglutide యొక్క సురక్షిత మరియు సమర్థవంతమైన ప్రయోజనాలను ప్రదర్శించాయి. మీ డాక్టరు సూచించిన విధంగా మీరు Rybelsus® తీసుకోవచ్చు.



అంతేకాకుండా, నిరంతర వాడకంతో, డయాబెటిస్-సంబంధ ఉపద్రవాలను తగ్గించడంలో ప్రయోజనాలను కూడా మీరు దీనితో చూడవచ్చు.¹

1. Husain M et al. Diabetes Obes Metab. 2020 Mar;22(3):442-451.

Rybelsus® తీసుకునే సమయంలో నా రక్తషుగరు స్థాయిలను ఎంత తరచుగా నేను పరీక్షించాల్సి ఉంటుంది?

రక్త షుగర్ల పరీక్ష తరచుదనం¹



ప్రస్తుత మార్గదర్శకాల వలే ఉంది మరియు మీ డాక్టరు సిఫారసు చేసిన విధంగా సాధారణంగా అనుసరించాలి.

1. ElSayed NA et al. Diabetes Care. 2023 Jan 1;46(Suppl 1):S111-S127.

బరువును సేను ఎందుకు నియంత్రించాల్సి ఉంటుంది?



డయాబెటిస్ ఉన్న వ్యక్తిగా మీరు ఉంటే, అధిక బరువు మరియు ఊబకాయం రెండు వ్యాధులను మరింత క్షీణింపచేయవచ్చు. ఫలితంగా, గుండెవ్యాధి, పక్షవాతాలు, మూత్రపిండాల వైఫల్యం, మొదలైనవాటికి అధిక ప్రమాదాన్ని కలిగి ఉంటారు¹⁻⁵.

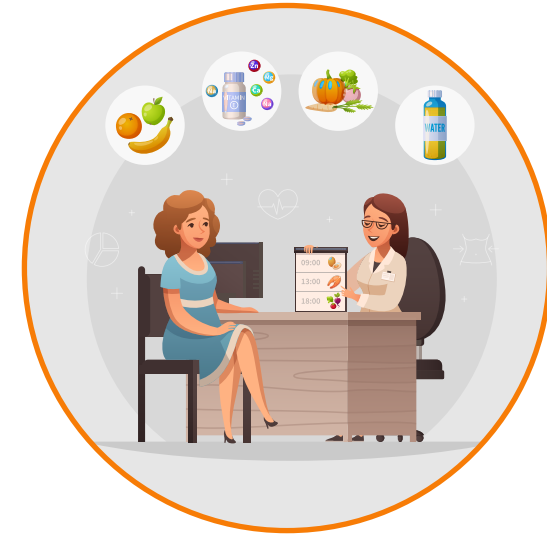


1. Garvey WT et al. Endocr Pract 2016;22(Suppl. 3):1-203.
2. Look AHEAD Research Group. Lancet Diabetes Endocrinol 2016;4:913-21.
3. Lean ME et al. Lancet 2018;391:541-51.
4. Benraoune et al.. Curr Opin Cardiol 2011;26:555-61.
5. Sundström J et al. Circulation 2017;135:1577-85.

Rybelsus® తీసుకునే సమయంలో నేను ఏవైనా ఆహారాలు తీదా పానీయాలను నేను నివారించాల్సి ఉంటుంది?



Rybelsus® కొరకు ప్రత్యేకంగా సిఫారసు చేయబడిన
ఏ ప్రత్యేక నియమిత ఆహార పరిమితులు లేవు.¹

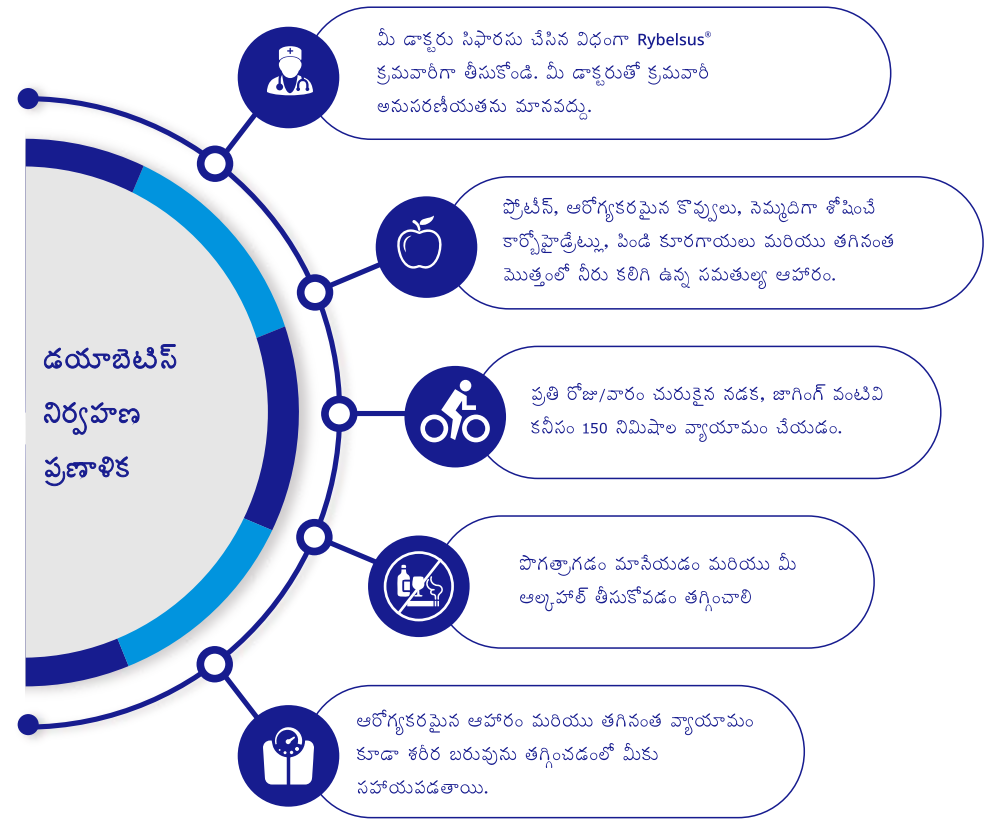


మీ డాక్టరు ద్వారా డయాబెటిస్
యొక్క నియంత్రణ కోసం సిఫారసు
చేసినవి కాకుండా.

నా డయాబెటిస్ నియంత్రణకు Rybelsus[®] తీసుకునే సమయంలో ఆరోగ్యవంతమైన జీవనశైలిని నేను ఎలా కలిగి ఉంటాను ?



పూర్తి డయాబెటిస్ నిర్వహణ ప్రణాళిక యొక్క ముఖ్యమైన అంశంగా ఆరోగ్యవంతమైన జీవనశైలి ఉంది¹.



1. Davies MJ et al. Diabetes Care. 2022 Nov 1;45(11):2753-2786.